

QINGQI

MODEL.

QM50QT-2 型

零件目录

PARTS CATALOGUE

济南轻骑摩托车股份有限公司

JINAN QINGQI MOTORCYCLE CO., LTD

前 言

本目录例图仅供查阅零件图号，不可作维修手册。如果您的轻骑牌摩托车需要更换零件时，请务必使用本公司纯正部品，因为这些部品均已通过严格检查，能够保证质量与工作性能。

本手册中的所有资料、图片及规格均系采用出版时的最新产品。由于改进或其他变化，本手册的记述可能与实际情况稍有出入，济南轻骑摩托车股份有限公司将保留随时修改的权利。

在未得到济南轻骑摩托车股份有限公司的事先允许，不得复制、引用和翻译本手册的任何部分。

济南轻骑摩托车股份有限公司

PREFACE

Note that the drawings on the illustration page are for ready reference of spare parts number, not to be used as an assembly manual.

The manual of parts catalogue is to satisfy the need of consumers and menders when repairing.

All information is about the latest product. The manufacturer reserves the right to vary specifications if any improvement or change occur.

No duplication nor quotation.

Jinan Qingqi Motorcycle Co., Ltd.

零部件目录 PARTS CATALOGUE

Ref. No.	Description	Page
图 1 FIG.1	消音器 MUFFLER	1
图 1A FIG.1A	消音器 MUFFLER	2
图 2 FIG.2	空气滤清器 AIR CLEANER	3
图 3 FIG.3	主线束 WIRING HARNESS	4
图 4 FIG.4	电器件 ELECTRICAL PART	5
图 5 FIG.5	速度里程表 SPEEDOMETER	6
图 6 FIG.6	前照灯 HEAD LAMP	7
图 7 FIG.7	前转向灯 FRONT WINKER	8
图 7A FIG.7A	前转向灯 FRONT WINKER	9
图 7B FIG.7B	转向灯 TURN SIGNAL LAMP	10
图 8 FIG.8	后尾灯 REAR COMBINATION LAMP	11
图 9 FIG.9	车把 HANDLE BAR	12
图 10 FIG.10	手把 HANDLE LEVER	13
图 11 FIG.11	前液压刹车总成 FRONT DISK BRAKE ASSY	14
图 12 FIG.12	车架罩 I FRAME COVER I	15
图 13 FIG.13	车架罩 II FRAME COVER II	16
图 14 FIG.14	车架罩 III FRAME COVER III	17
图 15 FIG.15	鞍座 PILLION RIDER	18
图 16 FIG.16	脚踏板 FLOOR PANEL	19
图 17 FIG.17	前泥板 FRONT FENDER	20
图 18 FIG.18	后泥板 REAR FENDER	21
图 19 FIG.19	车体 FRAME	22

零部件目录 PARTS CATALOGUE

Ref. No.	Description	Page
图 20 FIG.20	中心支架 STAND	23
图 21 FIG.21	燃油箱 FUEL TANK	24
图 22 FIG.22	前叉前减震器 FRONT FORK	25
图 23 FIG.23	后减震器/后货架 REAR SHOCK ABSORBER/CARRIER	27
图 24 FIG.24	前轮 FRONT WHEEL	28
图 25 FIG.25	后轮 REAR WHEEL	29
图 26 FIG.26	随车工具 TOOLS	30

FIG.1

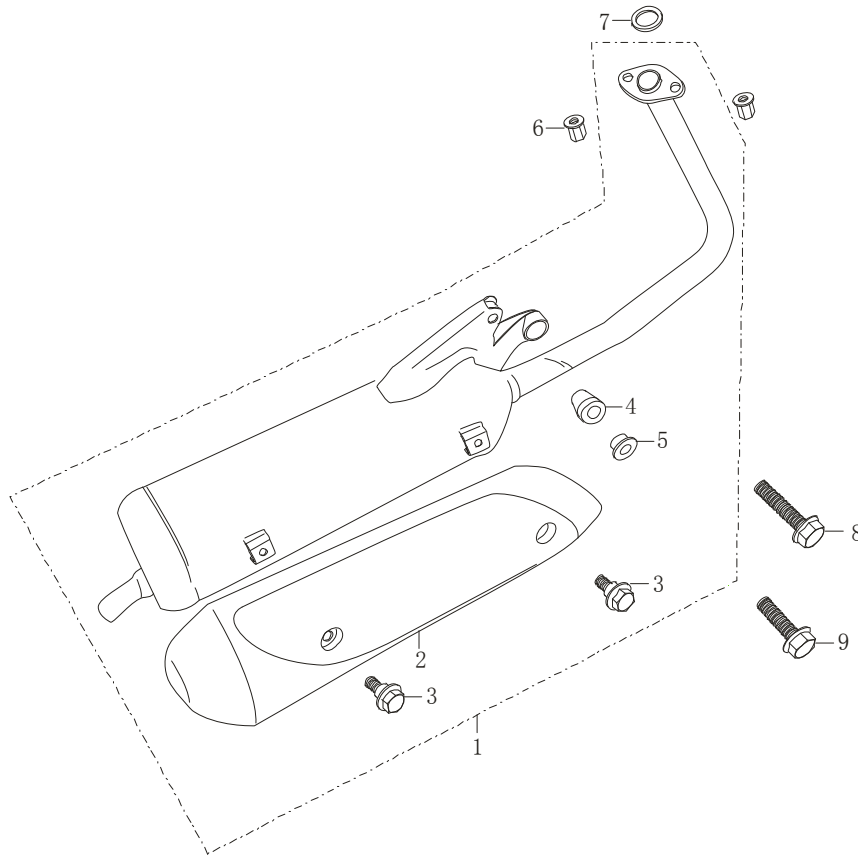


图 1
FIG.1

消音器
MUFFLER

序号 Ref.No.	代号 Part No.	名称及规格 Description	数量 Q'ty	备注 Remarks
1	14031QAGZ010	消音器总成 Exhaust muffler assy	1	
2	14781QAGZ010	消音器罩 Protector, muffler	1	塑料罩
3	02104Q060105	六角法兰面螺栓 Bolt	2	M6×10
4	14471QAGZ000	消音器安装橡胶套 Cushion	1	
5	14472QAGZ000	消音器安装衬套 Washer	1	
6	09159Q060005	加长螺帽 M6 Nut M6	2	
7	14181QAGZ000	排气管垫圈 Gasket, exhaust pipe	1	
8	02304Q080322	六角法兰面螺栓 Bolt	1	M8×32
9	02304Q080502	六角法兰面螺栓 Bolt	1	M8×50

FIG.1A

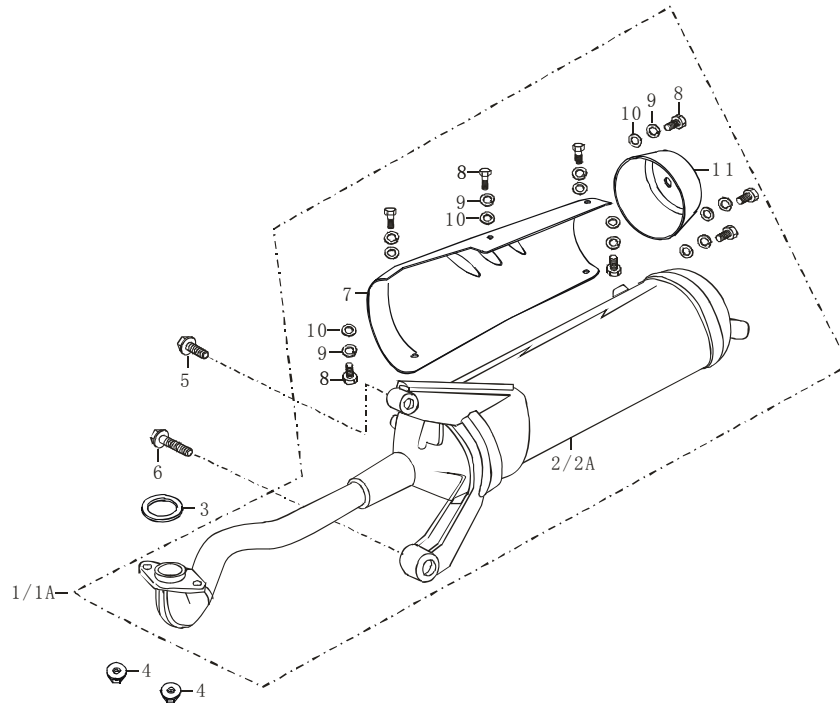


图 1A
FIG.1A

消音器
MUFFLER

序号 Ref.No.	代号 Part No.	名称及规格 Description	数量 Q'ty	备注 Remarks
1	14031QAGZ130	消音器总成 Exhaust muffler assy	1	带触媒
1A	14031QAGZ140	消音器总成 Exhaust muffler assy	1	带触媒、内腔不锈钢
1B	14031QAGZ130-	消音器总成 Exhaust muffler assy	1	带触媒 BSF
1C	14031QAGZ240	消音器总成 Exhaust muffler assy	1	
2	14301QAGZ130	消音器焊接组合 Exhaust muffler	1	
2A	14301QAGZ140	消音器焊接组合 Exhaust muffler	1	带触媒、内腔不锈钢
2B	14301QAGZ130	消音器焊接组合 Exhaust muffler	1	BSF
2C	14301QAGZ240	消音器焊接组合 Exhaust muffler	1	
3	14181QAGZ000	排气管垫圈 Gasket, exhaust pipe	1	
4	09159Q060005	长螺母 M6 Nut M6	2	
5	02304Q080322	螺栓 M8×32 Bolt M8×32	1	
6	02304Q080502	螺栓 M8×50 Bolt M8×50	1	
7	14781QAGZ130	消音器罩 Protector, muffler	1	
8	01607Q060100	螺栓 M6×10 Bolt M6×10	8	
9	05421Q025060	弹簧垫圈 6 Washer 6	8	
10	05420Q025060	平垫圈 6 Washer 6	8	
11	14788QAGZ000	尾罩 Rear cover	1	

FIG. 2

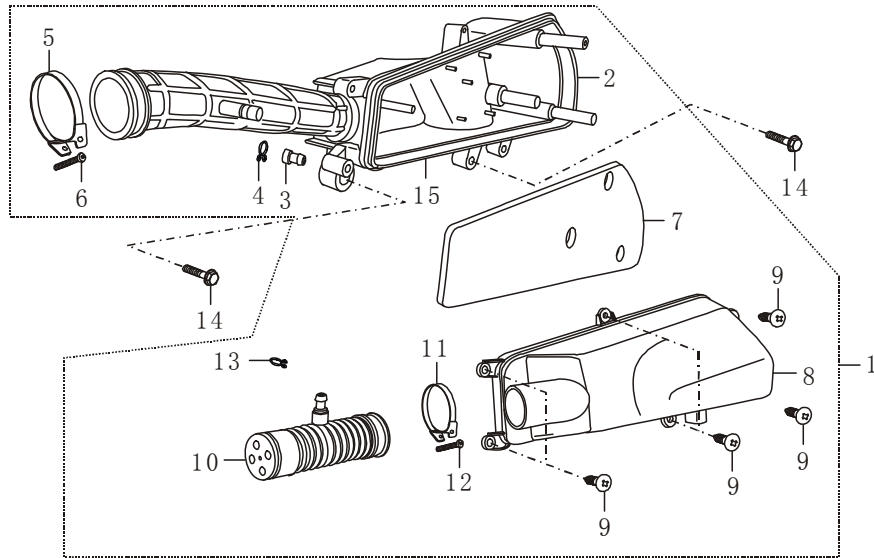


图 2

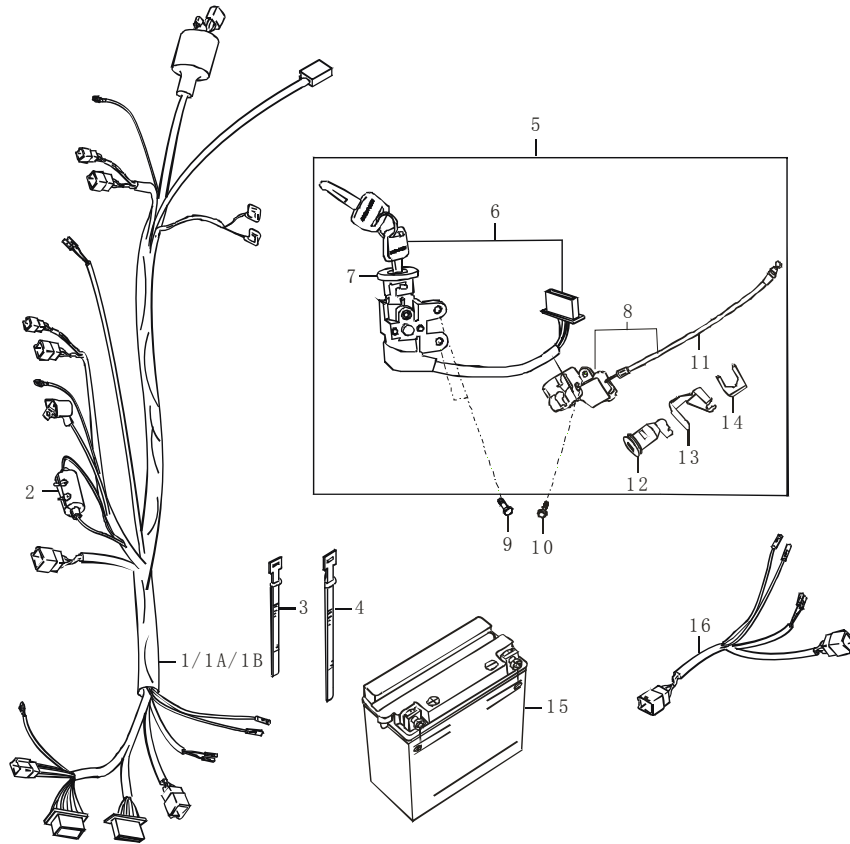
空气滤清器

FIG. 2

AIR CLEANER

序号 Ref.No.	代号 Part No.	名称及规格 Description	数量 Q'ty	备注 Remarks
1	13701QABZ000	空气滤清器总成 Air cleaner assy	1	
2	13720QABZ000	壳体组合 Case assy, air cleaner	1	
3	13999QAGZ000	管塞 Plug pipe	1	
4	09401Q114002	卡夹 Clamp, connecting tube	1	
5	09402Q452003	卡夹 Clamp, connecting tube	1	
6	03411Q050254	螺钉 Screw	1	M5×25
7	13780QAGZ000	滤芯组合 Element, air cleaner	1	
8	13741QAGZ000	空滤器盖 Cover comp, air cleaner	1	
9	09132Q050003	自攻螺钉 Screw	6	ST5×16
10	13850QAGZ060	进气管 Hose, air cleaner	1	
11	13820QAGZ000	卡箍 Clamp, connecting tube	1	
12	03411Q040254	十字槽盘头螺钉 Screw	1	M4×25
13	09401Q114002	卡夹 Clamp, connecting tube	1	
14	01601Q060321	六角头螺栓 Bolt	2	M6×32
15	13746QAGZ000	密封条 Gasket	1	

FIG. 3



QM50QT-2

图 3

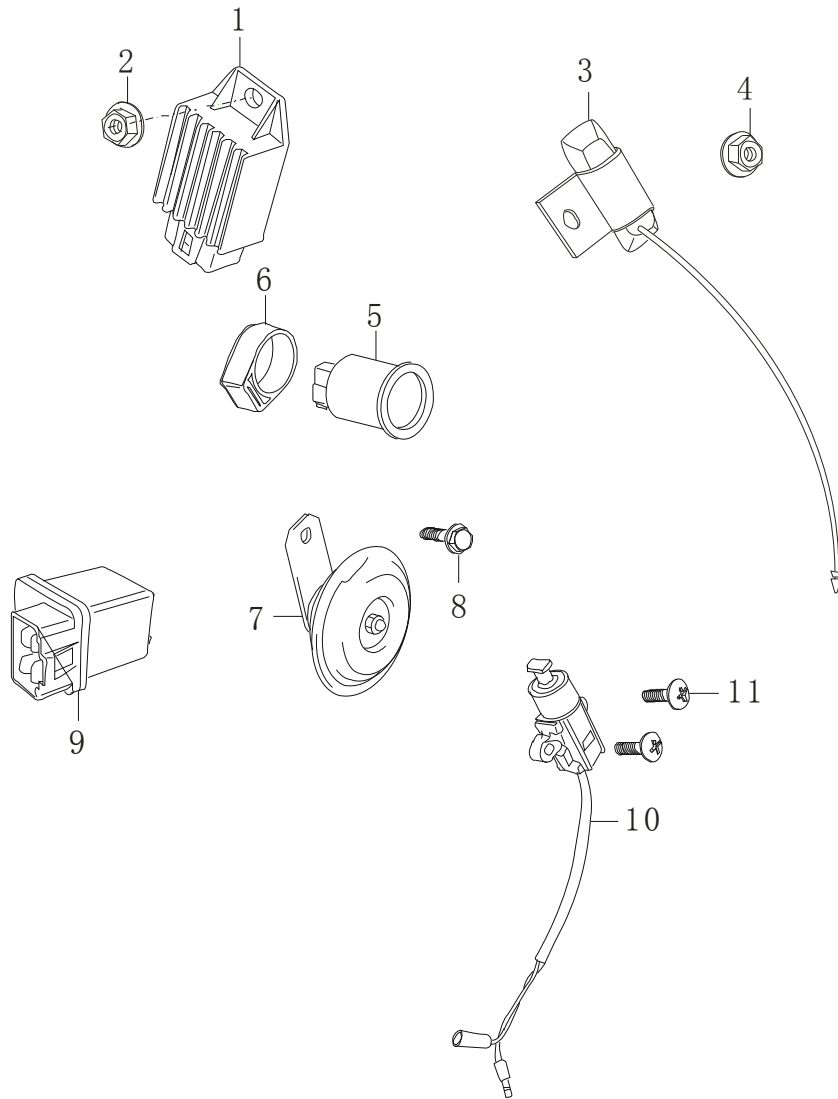
主线束

FIG. 3

WIRING HARNESS

序号	代号	名称及规格	数量	备注
Ref.No.	Part No.	Description	Q'ty	Remarks
1	36610QABZ000	主线束(限速)	1	侧撑熄火开关
1A	36610QABZ050	主线束	1	普通, 非 EC
1B	36610QABZ020	主线束		DOT 专用
2	07114Q011503	保险丝 15A	2	
3	09407Q204001	卡夹	1	扎带 ZD200×7
4	09407Q254004	卡夹	2	扎带 ZD250×7
5	37011QAGG010	锁总成	1	
6	37015QAGZ000	开关锁	1	含钥匙
7	37155QAGZ000	开关锁帽	1	
8	45710QAGZ000	鞍座锁体组合	1	
9	02304Q060162	六角法兰螺栓	2	M6×16
10	02304Q060202	六角法兰面螺栓	2	M6×20
11	45280QAGZ000	鞍座锁拉筋线组合	1	
12	45085QAGZ000	鞍座锁	1	含钥匙
13	45851QAGZ000	锁体固定支架	1	
14	45861QAGZ000	固定卡片	1	
15	33601QABZ000	蓄电池组合	1	普通
16	36690QABZ100	尾灯转接线	1	DOT 专用

FIG. 4



QM50QT-2

图 4

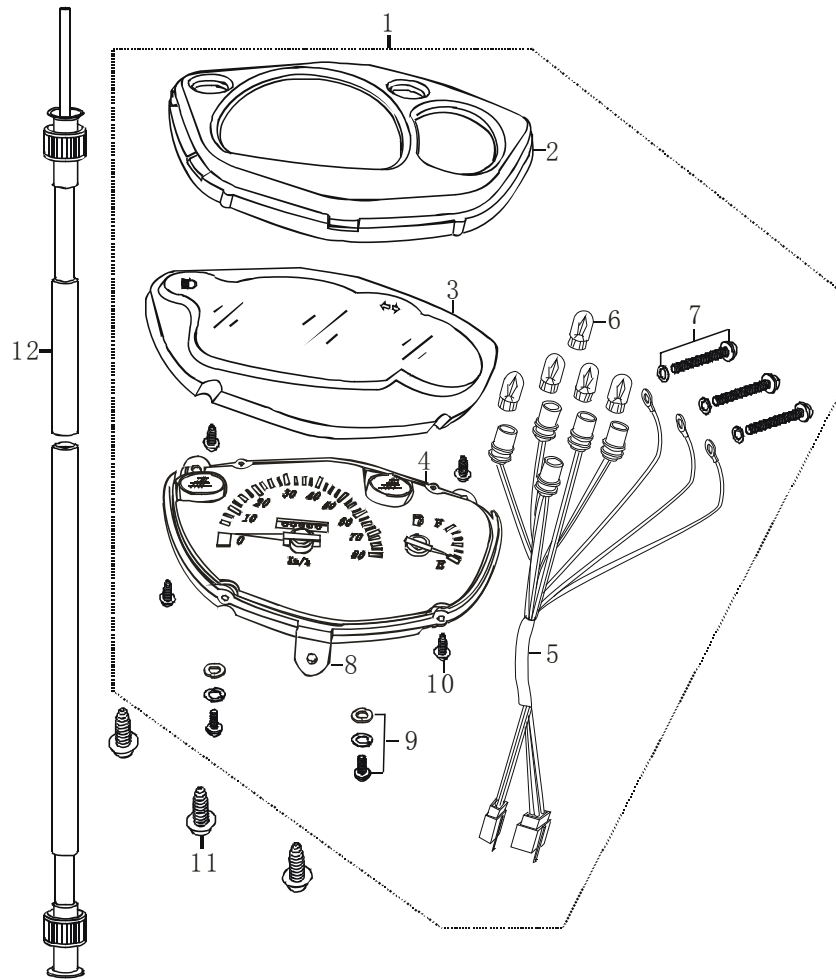
电器件

FIG. 4

ELECTRICAL

序号 Ref.No.	代号 Part No.	名称及规格 Description	数量 Q'ty	备注 Remarks
1	32801QAGZ000	稳压整流器总成 Regulator. rec. comp	1	
2	09159Q060004	防滑螺母 M6 Nut M6	1	
3	36502QEJD000	电阻器 Resistor	1	
4	05404Q012062	六角法兰面螺母M6 Nut M6	1	
5	38601QEA7000	闪光器组合 Flasher assy	1	
6	38628QAGZ000	安装套 Seal	1	
7	38501QAA2000	喇叭总成 Horn assy	1	
8	02304Q060162	六角法兰螺栓 Screw	1	M6×12
9	31801QAFZ000	起动继电器组合 Relay, starting motor	1	
10	37803QEDZ000	侧支撑熄火开关 Stop switch	1	
11	03411Q050203	十字槽盘头螺钉 Screw	2	M5×20

FIG.5



QM50QT-2

图 5

速度里程表

FIG.5

SPEEDOMETER

序号	代号	名称及规格	数量	备注
Ref.No.	Part No.	Description	Q'ty	Remarks
1	34101QABZ000	速度里程表组合	1	Speedometer assy
2	34111QABZ000	上壳体	1	Cover
3	34125QABZ000	表罩	1	Lens
4	34014 QABZ000	里程表机芯组合	1	
5	34170QABZ000	线束组合	1	Wiring harness,speedometer
6	07112Q020202	灯泡 W2.2W	5	Bulb W2.2W
7	03411Q330254	螺钉组合件	3	M3×25
8	34112QABZ000	下壳体	1	Body
9	03411Q340144	螺钉组合件	2	M4×14
10	01010Q020801	十字槽盘头自攻螺钉	4	ST2.9×8
11	09132Q040018	十字槽盘头自攻螺钉	3	ST4.2×13
12	34910QABZ000	软轴线组合	1	Cable assy, speedometer

FIG.6

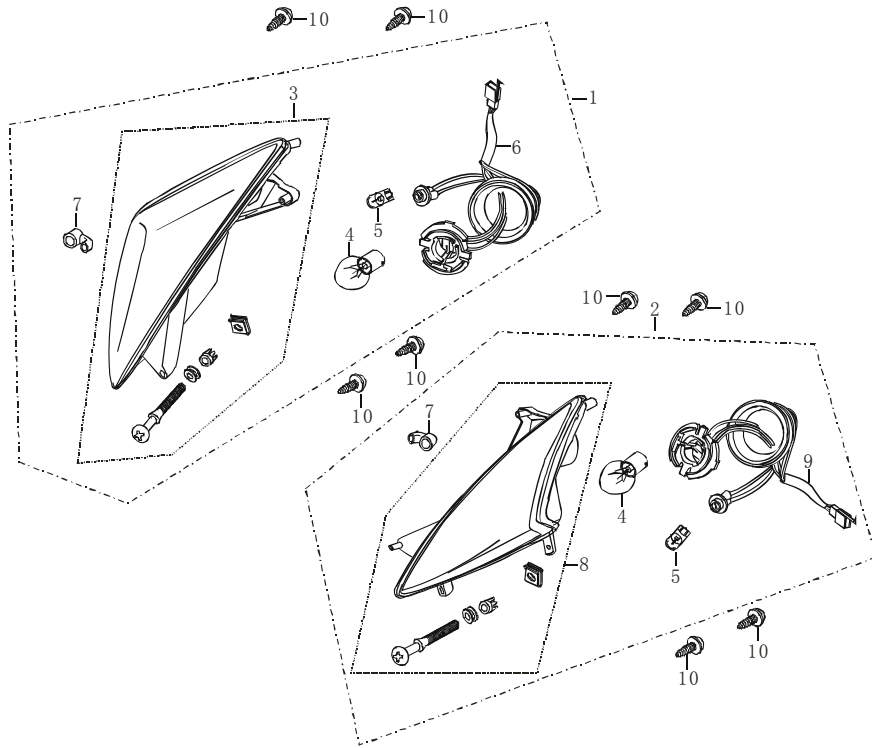


图 6

前照灯

FIG.6

HEADLAMP

序号	代号	名称及规格	数量	备注
Ref.No.	Part No.	Description	Q'ty	Remarks
1	35101QABZ000	前照灯组合 (右)	1	
2	35200QABZ000	前照灯组合 (左)	1	
3	35012QABZ000	前照灯 (右)	1	
4	07110Q002121	灯泡 S2	2	
5	07110Q011121	灯泡 W5W	2	
6	35013QABZ000	前照灯灯座线束组合 (右)	1	
7	35164QABZ000	透气孔防尘套	2	
8	35012QABZ000A	前照灯 (左)	1	
9	35013QABZ000A	前照灯灯座线束组合 (左)	1	
10	09132Q040018	自攻螺钉	8	ST4.2×13

FIG.7

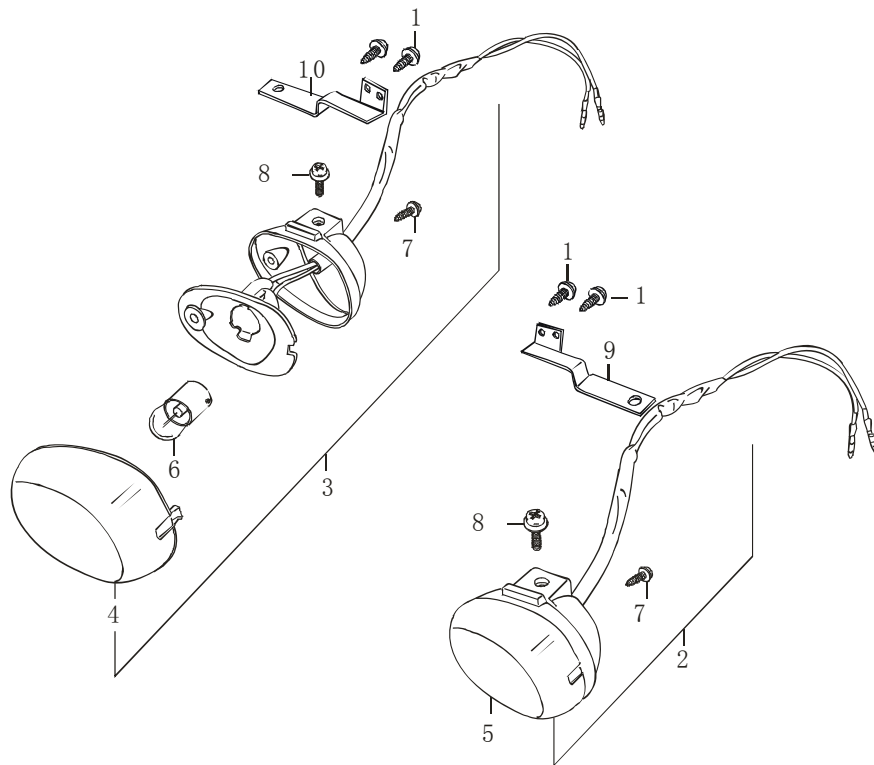


图 7

前转向灯

FIG. 7

FRONT WINKER

序号 Ref.No.	代号 Part No.	名称及规格 Description	数量 Q'ty	备注 Remarks
1	09132Q040018	自攻螺钉 ST4.2×13 Screw	4	ST4.2×13
2	35602QAAA010	前左转向灯总成 Front winker assy, LH	1	DOT
3	35601QAAA010	前右转向灯总成 Front winker assy RH	1	DOT
4	35632QAAA010	转向灯灯罩 (左) Lens, front winker LH	1	
5	35612QAAA010	转向灯灯罩 (右) Lens, front winker RH	1	
6	07110Q008121	灯泡 P21W Bulb	2	
7	04010Q041201	十字槽盘头自攻螺钉 Screw	2	ST4.2×12
8	09124Q050011	螺钉组合 Screw	2	M5×12
9	35643QABZ020	前左转向灯支架 Bracket, front winker LH	1	
10	35623QABZ020	前右转向灯支架 Bracket, front winker RH	1	

FIG.7A

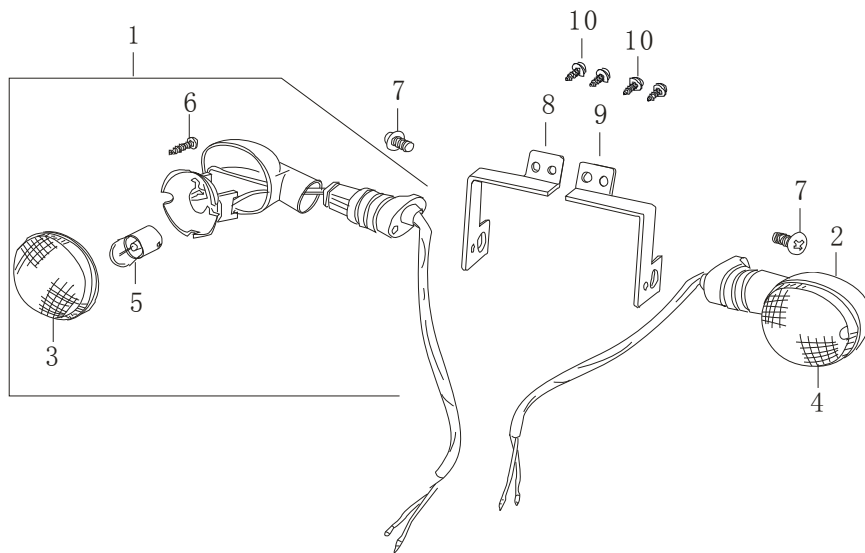


图 7A
FIG.7A

前转向灯
FRONT WINKER

序号 Ref.No.	代号 Part No.	名称及规格 Description	数量 Q'ty	备注 Remarks
1	35601QMN2000	前右转向灯组合 Winker, front RH	1	ECE
2	35602QMN2000	前左转向灯组合 Winker, front LH	1	ECE
3	35612QMN2000	转向灯灯罩 (右) Lens, winker RH	1	
4	35632QMN2000	转向灯灯罩 (左) Lens, winker LH	1	
5	07110Q009122	灯泡 RY10W Bulb RY10W	2	琥珀色
6	04020Q021204	自攻螺钉 Screw	4	ST2.9×12
7	09124Q050007	十字槽球面螺钉 Screw	2	M5 × 14 DJ
8	35623QABZ100	前右转向灯支架 Bracket, front winker RH	1	
9	35643QABZ100	前左转向灯支架 Bracket, front winker LH	1	

FIG.7B

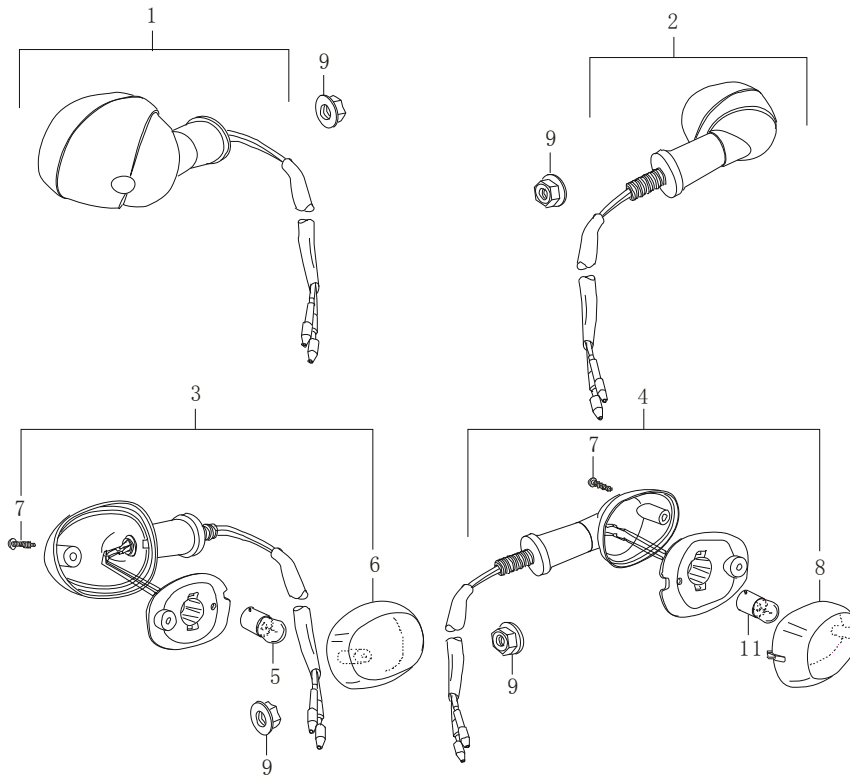


图 7B

转向灯

FIG.7B

TURN SIGNAL LAMP

序号	代号	名称及规格	数量	备注
Ref.No	Part No.	Description	Q'ty	Remarks
1	35602QMNZ030	前左转向灯组合	1	DOT
2	35601QMNZ030	前右转向灯组合	1	DOT
3	35604QMNZ030	后左转向灯组合	1	DOT
4	35603QMNZ030	后右转向灯组合	1	DOT
5	07110Q008121	灯泡 12V21W	4	P21W
6	35612QAAA010	左转向灯灯罩	2	
7	04020Q041201	螺钉	4	ST4.2×12
8	35632QAAA010	右转向灯灯罩	2	
9	05404Q011101	六角法兰螺母 M10	4	

FIG.8

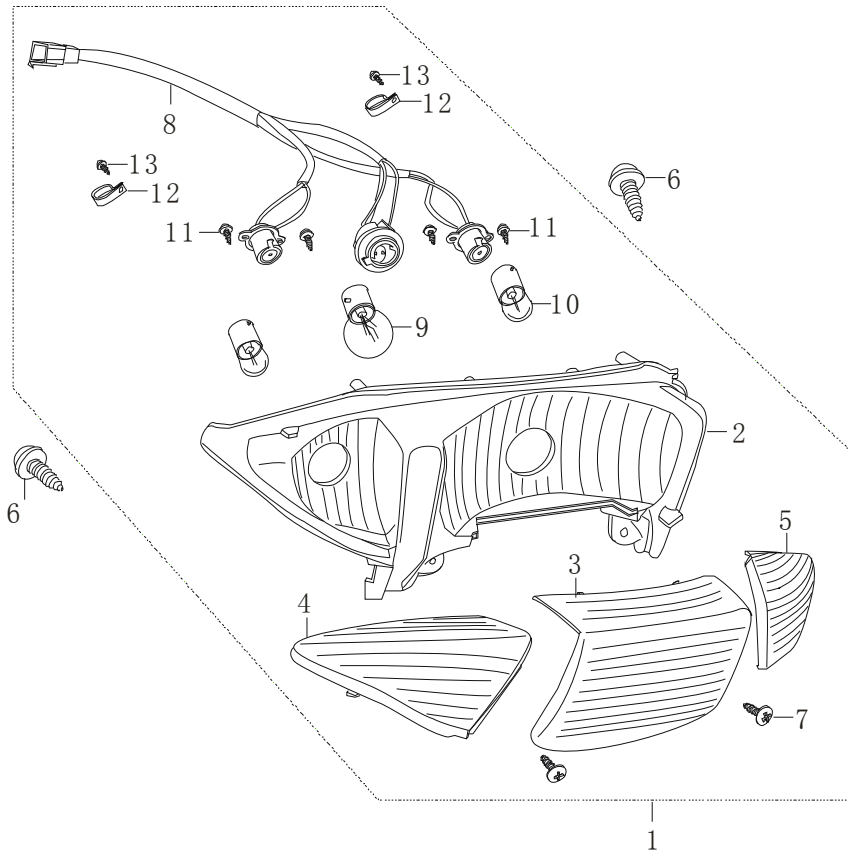


图 8

后尾灯

FIG.8

REAR COMBINATION LAMP

序号	代号	名称及规格	数量	备注
Ref.No.	Part No.	Description	Q'ty	Remarks
1	35701QABZ000	后尾灯组合	1	
2	35715QABZ000	尾灯灯壳	1	
3	35716QABZ000	尾灯灯罩	1	
4	35673QABZ000	后转向灯灯罩(左)	1	
5	35653QABZ000	后转向灯灯罩(右)	1	
6	09132Q040018	自攻螺钉	2	ST4.2×13
7	35716QABZ000	灯罩固定螺钉	2	
8	35078QABZ000	后尾灯灯座线束组合	1	
9	07110Q009122	灯泡 P21/5W	1	
10	07110Q007121	灯泡 RY10W	2	
11	04010Q020951	十字槽盘头自攻螺钉	4	ST2.9×9.5
12	35761QABZ000	电线固定卡	2	
13	04010Q041303	十字槽盘头自攻螺钉	4	ST4.2×13

FIG.9

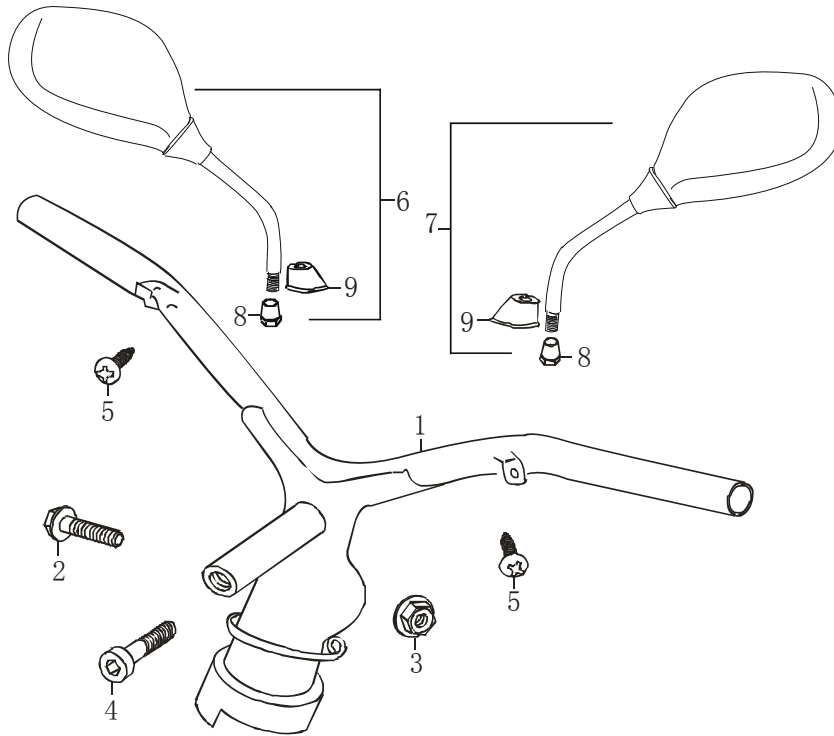


图 9

车把

FIG.9

HANDLEBAR

序号	代号	名称及规格	数量	备注
Ref.No.	Part No.	Description	Q'ty	Remarks
1	56110QABZ000	车把焊接组合	1	
2	09103Q100025	六角法兰螺栓	1	M10×1.25×45
3	05409Q101101	锁紧螺母	1	M10×1.25
4	56123QAFZ000	内六角沉头螺钉	1	M8×35
5	09132Q050018	自攻螺钉	2	ST4.2×13
6	56501QAGZ030	后视镜组合(右)	1	
7	56601QAGZ030	后视镜组合(左)	1	
8	56534QAGZ030	锁紧螺母	2	
9	56610QAGZ030	防水胶套	2	

FIG.10

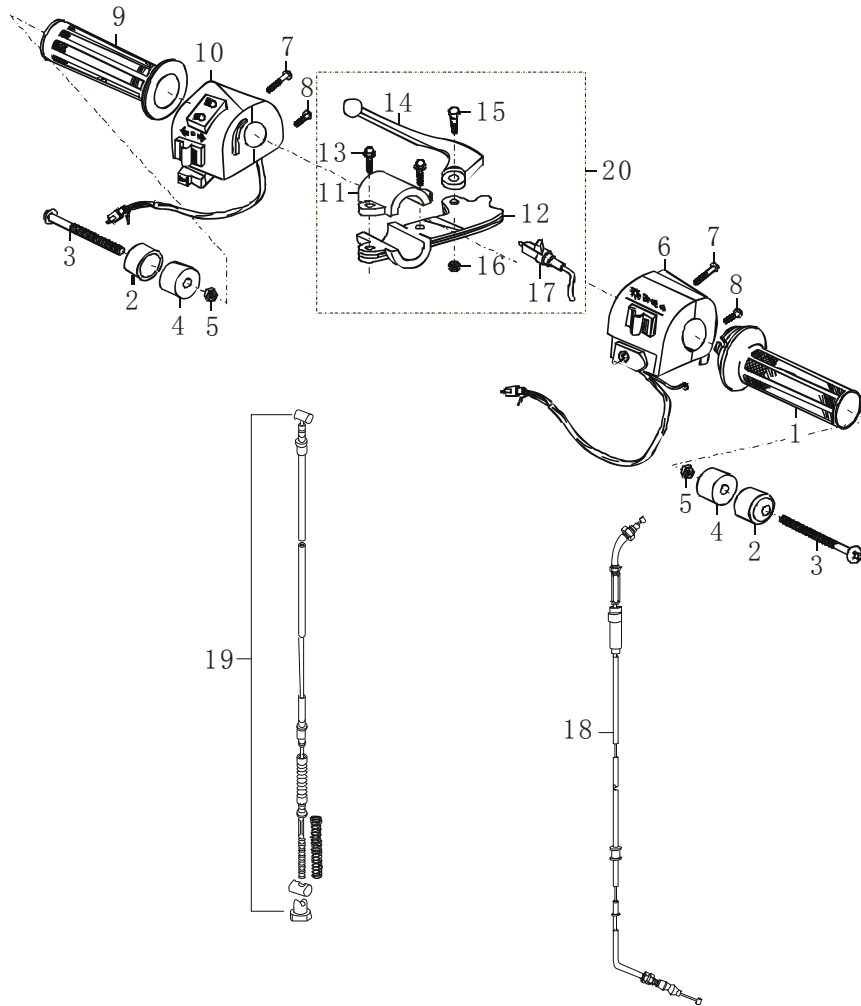


图 10

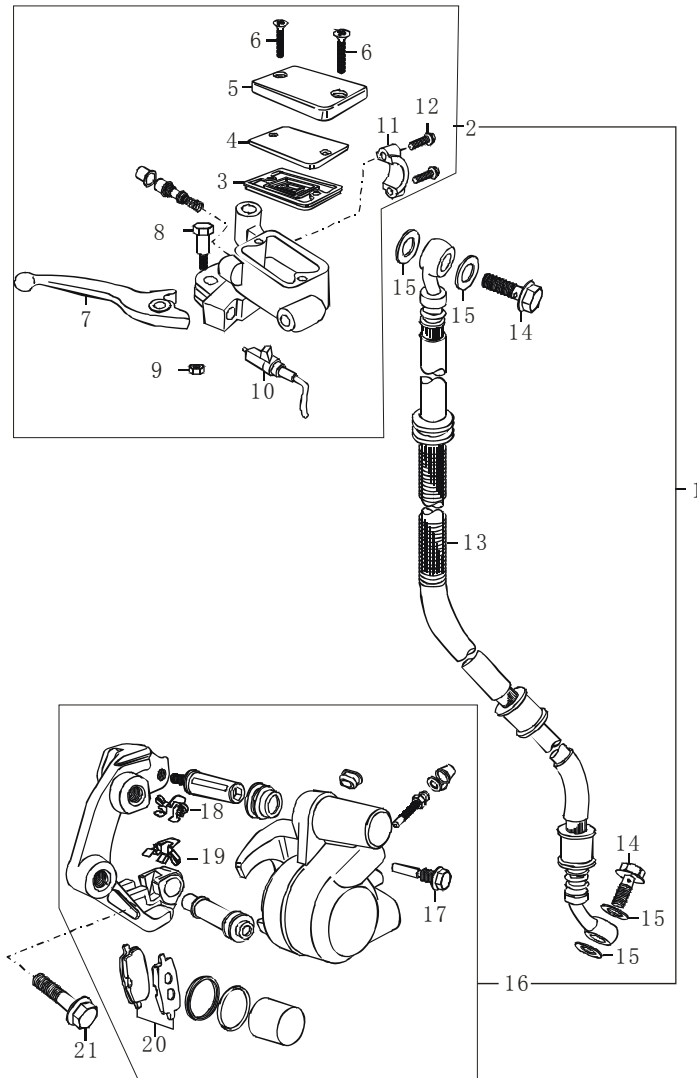
手把

FIG.10

HANDLE LEVER

序号	代号	名称及规格	数量	备注
Ref.No.	Part No.	Description	Q'ty	Remarks
1	57110QKMZ000	右旋把组合	1	
2	56270QAGZ000	平衡块	2	
3	56279QAGZ000	平衡块螺钉	2	
4	56272QAGZ000	涨紧块	2	
5	05403Q011061	六角薄螺母 M6	2	
6	37200QAGZ060	右手把开关组合	1)
7	03411Q050223	十字槽盘头螺钉	2	M5×22
8	03411Q050163	十字槽盘头螺钉	2	M5×16
9	57211QKMZ000	左握把	1	
10	37400QAGZ060	左手把开关组合	1	
11	57511QAGZ000	左闸把座	1	
12	57531QAGZ000	左闸把下体	1	
13	02104Q060254	六角法兰面螺栓	2	M6×25
14	57621QAGZ030	左闸把手	1	
15	57634QAGZ000	闸把安装螺栓	1	
16	05409Q081052	六角锁紧螺母 M5	1	
17	57460QAGZ000	前左刹车开关组合	1	
18	58300QAGZ000	油门线组合	1	
19	58500QAKA000	后刹车线组合	1	
20	57500AGZ030	左闸把组合	1	

FIG.11



QM50QT-2

图 11

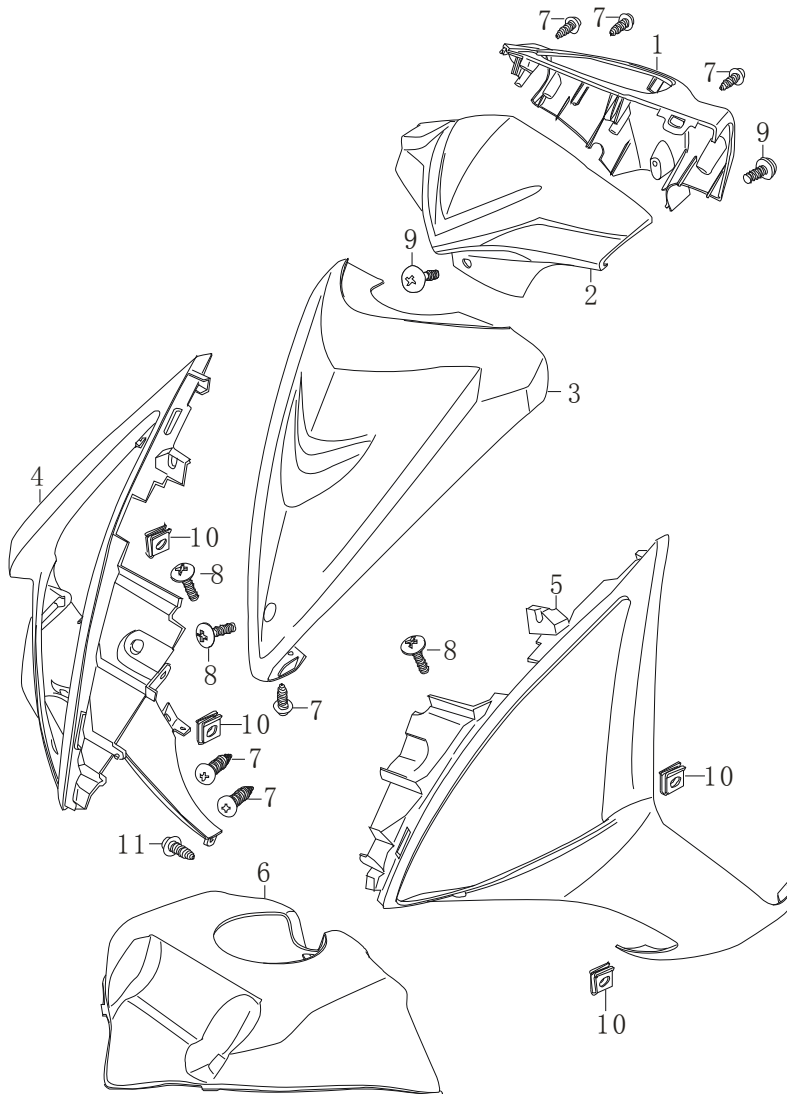
前液压刹车总成

FIG.11

DISK BRAKE ASSY

序号	代号	名称及规格	数量	备注
Ref.No.	Part No.	Description	Q'ty	Remarks
1	59000QABZ001	前液压刹车总成	1	
2	59600QABZ001	前制动油泵组合	1	
3	59668QABZ000	密封垫	1	
4	59667QABZ000	储油盒衬垫	1	
5	59669QABZ000	储油盒盖	1	
6	03421Q040123	螺钉	2	M4×12
7	57421QAGZ030	右闸把手	1	
8	57431QAGZ030	手柄螺栓	1	M6×30
9	05409Q061003	螺母 M6	1	
10	57460QEH7000	前右刹车开关组合	1	
11	59671QABZ030	半盖	1	
12	09111Q060004	螺栓	2	M6×25
13	59480QABZ000	前制动油管组合	1	
14	09360Q100002	空心螺栓	2	M10×24
15	09160Q100007	密封圈 10	4	
16	59300QAGZ030	前制动卡钳组合	1	
17	59382QAGZ030	衬套螺栓	1	
18	59315QAGZ030	摩擦片弹簧 NO1	1	
19	59317QAGZ030	摩擦片弹簧 NO2	1	
20	59032QAGZ030	摩擦片组合	1	
21	09103Q080007	螺栓	2	M8×30

FIG.12



QM50QT-2

图 12

FIG.12

车架罩 I

FRAME COVER I

序号 Ref.No.	代号 Part No.	名称及规格 Description	数量 Q'ty	备注 Remarks
1	56321QABZ000	把后罩 Cover, handle front	1	
2	56311QABZ000	把前罩 Cover, handle rear	1	
3	48111QABZ000	前面板 Front cover	1	
4	48112QABZ000	前侧护板(右) Side cover, RH	1	
5	48119QABZ000	前侧护板(左) Side cover, LH	1	
6	48127QABZ000	下护罩 Lower cover	1	
7	09132Q040018	自攻螺钉 Screw	6	ST4.2×13
8	09124Q060004	十字槽球面螺钉 Bolt	3	M6×16
9	09124Q050007	螺钉 Screw	2	M5×14
10	09148Q040001	卡子 Spring plate nut	4	ST4.2
11	09132Q050003	自攻螺钉 Screw	1	ST4.8×16

FIG.13

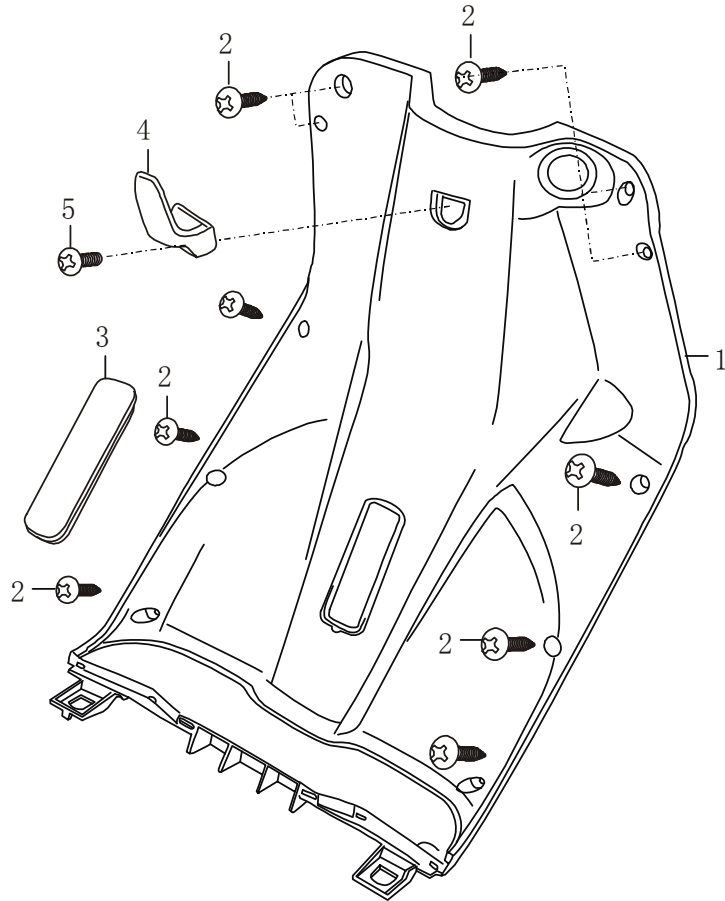
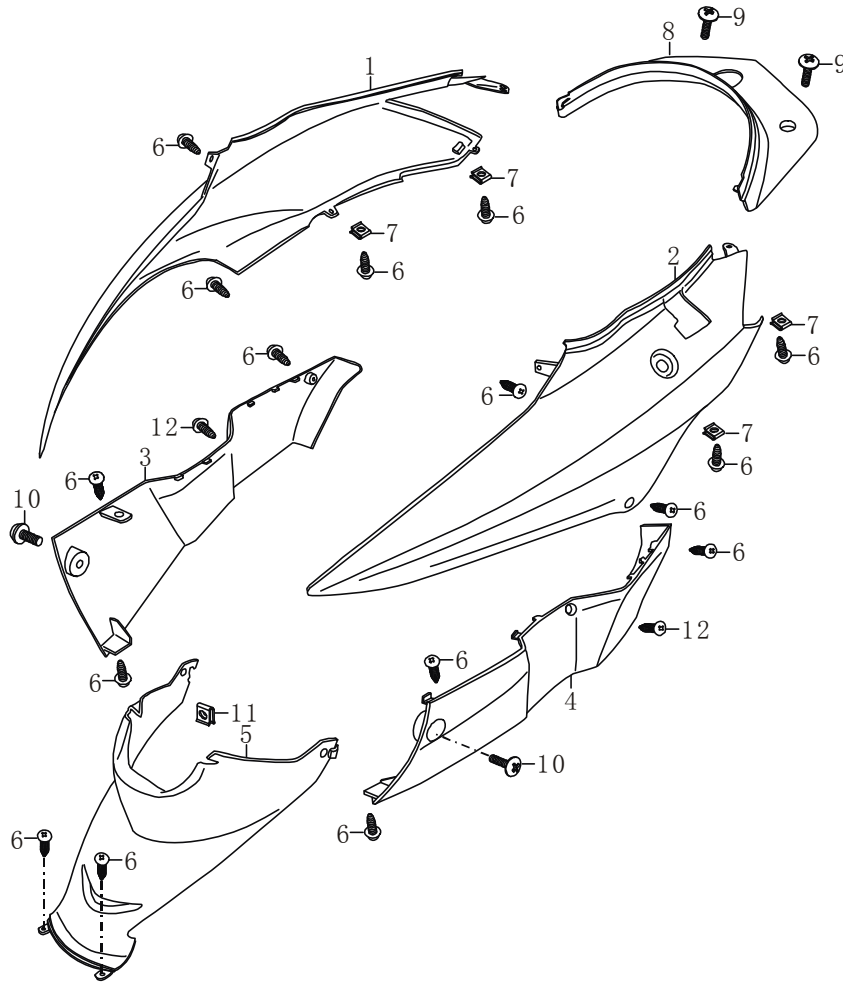


图 13
FIG.13

车架罩 II
FRAME COVER II

序号 Ref.No.	代号 Part No.	名称及规格 Description	数量 Q'ty	备注 Remarks
1	92111QABZ000	内挡风 Shield inner,	1	
2	09132Q040018	自攻螺钉 Screw	10	ST4.2×13
3	92121QABZ000	车架号码观察盖 Lid leg shield	1	
4	92519QABZ000	挂衣钩 Hook luggage	1	
5	09124Q060004	十字槽球面螺钉 Screw	1	M6×16

FIG.14



QM50QT-2

图 14

车架罩 III

FIG.14

FRAME COVER III

序号	代号	名称及规格	数量	备注
Ref.No.	Part No.	Description	Q'ty	Remarks
1	47111QABZ000	车架右护板	1	Side cover, RH
2	47211QABZ000	车架左罩	1	Side cover, LH
3	47131QABZ000	右边条	1	Lower cover, side RH
4	47231QABZ000	左边条	1	Lower cover, side LH
5	48141QABZ000	防护盖(前中心盖)	1	Cover, center
6	09132Q040010	自攻螺钉	14	ST4.2×16
7	09148Q040001	卡子	4	ST4.2
8	47321QABZ000	后上护盖	1	Rear cover
9	03451Q150161	十字槽小盘头螺钉和平垫圈组合	2	M5×12
10	09124Q060004	十字槽盘头螺钉	2	M6×16
11	09148Q060001	螺母卡子 M6	1	Nut M6
12	09132Q050004	自攻螺钉	2	ST5×13

FIG.15

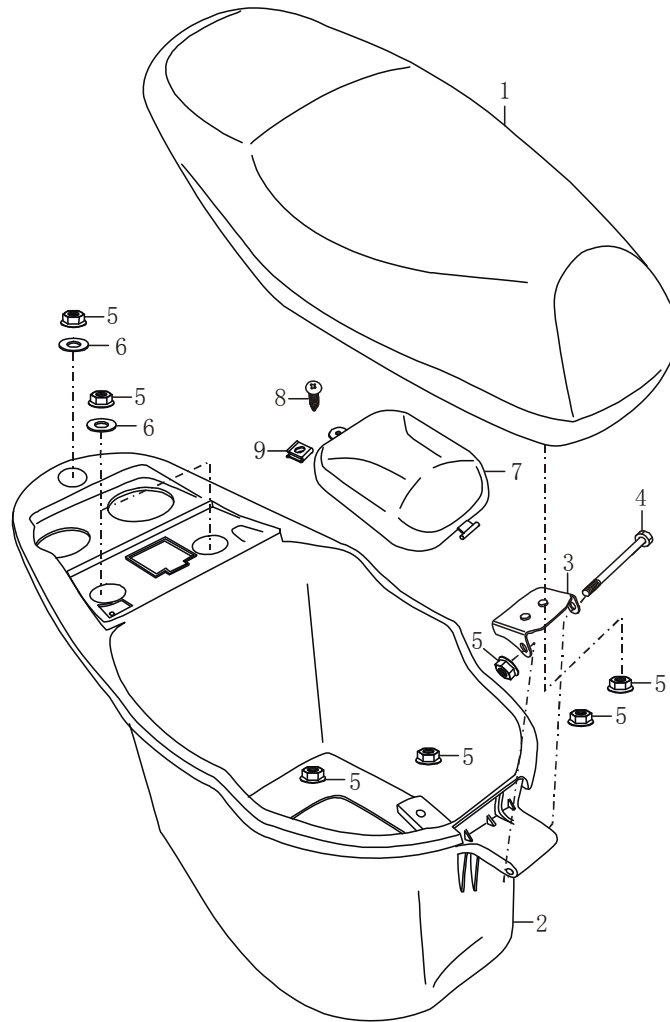


图 15

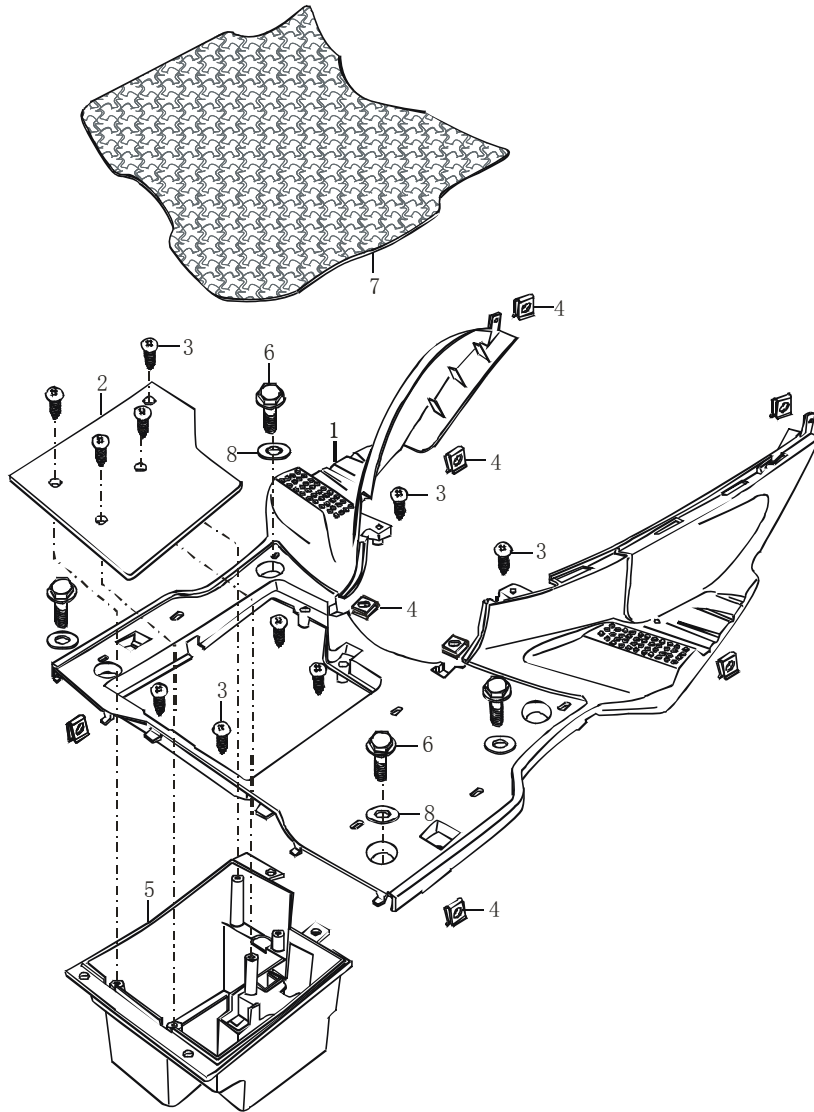
鞍座

FIG.15

PILLION RIDER

序号	代号	名称及规格	数量	备注
Ref.No.	Part No.	Description	Q'ty	Remarks
1	45100QABZ000	鞍座总成	1	
2	92211QABZ000	头盔箱	1	
3	45271QABZ000	联接板	1	
4	45273QABZ000	销轴	1	
5	09159Q060007	六角法兰面螺母 M6	8	
6	05420Q051061	垫圈 6	3	
7	92212QABZ000	化油器观察盖	1	
8	09132Q050003	自攻螺钉	1	ST5×16
9	09148Q060001	螺母卡子	1	M4.8

FIG.16



QM50QT-2

图 16

FIG.16

脚踏板

FLOOR PANEL

序号 Ref.No.	代号 Part No.	名称及规格 Description	数量 Q'ty	备注 Remarks
1	48121QABZ000	脚踏板 Floor panel	1	
2	33642QABZ000	电瓶盒盖 Cover battery	1	
3	09132Q040019	自攻螺钉 Screw	10	ST4.2×16
4	09148Q040001	卡子 ST4.2 Spring plate nut	8	
5	33641QABZ000	电瓶盒 Box battery	1	
6	02304Q060162	六角法兰螺栓 Bolt	4	M6×16
7	43551QABZ000	搁脚橡胶垫 Mat, floor	1	
8	05420Q051061	垫圈 6 Washer 6	4	

FIG.17

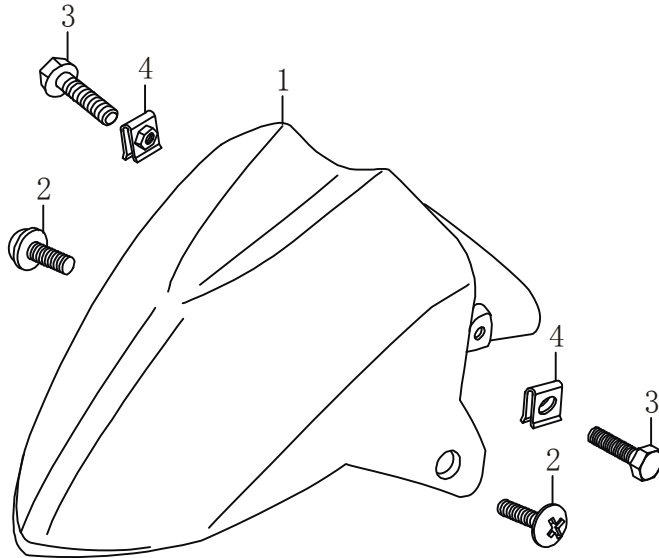


图 17

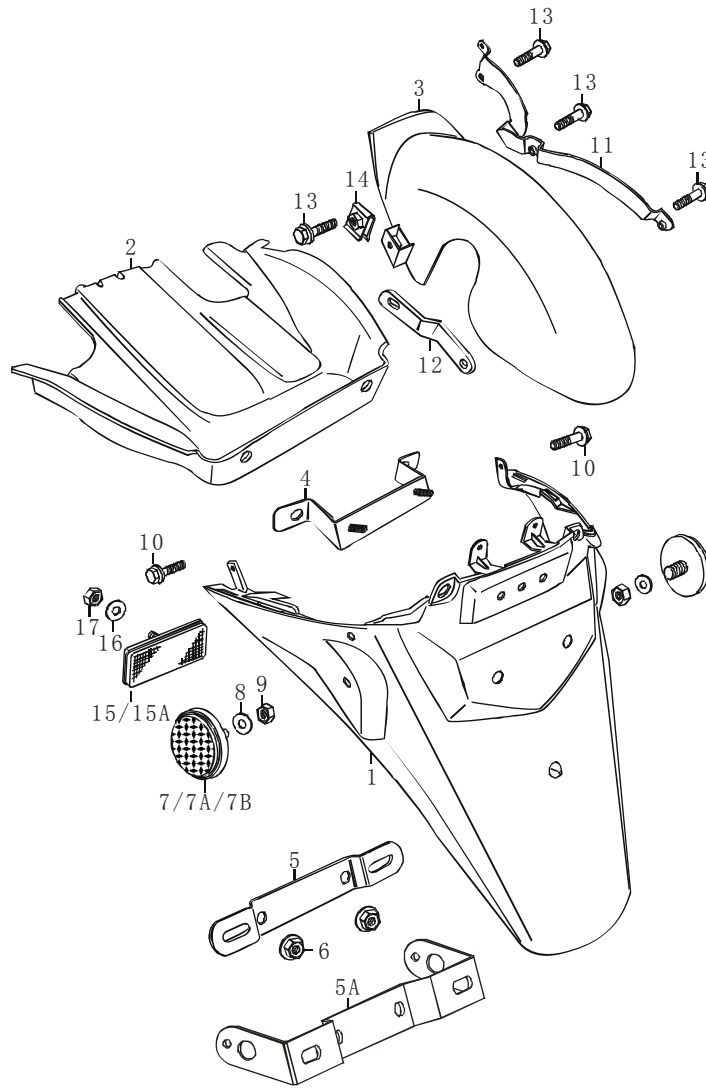
前泥板

FIG.17

FRONT FENDER

序号	代号	名称及规格	数量	备注
Ref.No.	Part No.	Description	Q'ty	Remarks
1	53111QABZ000	前泥板	1	
2	03411Q060202	十字槽盘头螺钉	2	M6×20
3	01601Q060351	六角头螺栓	2	M6×35
4	09148Q060001	螺母卡子 M6	2	

FIG.18



QM50QT-2

图 18 后泥板
FIG.18 REAR FENDER

序号	代号	名称及规格	数量	备注
Ref.No	Part No.	Description	Q'ty	Remarks
1	63111QABZ000	后泥板 I	1	Rear fender I
2	48129QABZ000	油箱托盘	1	Rear fender II
3	63421QABZ000	后轮小泥板	1	Small fender
4	41550QABZ001	后泥板安装板组合	1	Bracket, rear fender
5	96721QABZ000	后牌照支架组合	1	Bracket, license plate
5A	96721QABZ100	后牌照支架组合	1	Bracket, license plate
6	05404Q012062	六角法兰螺母 M6	2	Nut M6
7	09622Q523101	侧反射器组合	2	Reflector assy, side
7A	09622Q522101	侧反射器组合	2	Reflector assy, side
7B	09620Q522201	侧反射器组合	2	Reflector assy, side
8	05420Q011064	平垫圈 6	2	Washer 6
9	05401Q012064	I 型六角螺母 M6	2	Nut M6
10	02304Q060102	六角法兰面螺栓	2	Bolt M6×10
11	63430QABZ000	小泥板支架(右)	1	Bracket, small fender RH
12	63441QABZ000	小泥板支架(左)	1	Bracket, small fender LH
13	02304Q060122	六角法兰面螺栓	4	Bolt M6×12
14	09148Q060001	螺母卡子 M6	1	Nut M6
15	09630Q313201	后反射器组合	1	Reflector assy, rear
15A	09630Q312202	后反射器组合	1	Reflector assy, rear
16	05420Q011054	平垫圈 5	1	Washer 5
17	05401Q012054	I 型六角螺母 M5	1	Nut M5

FIG.19

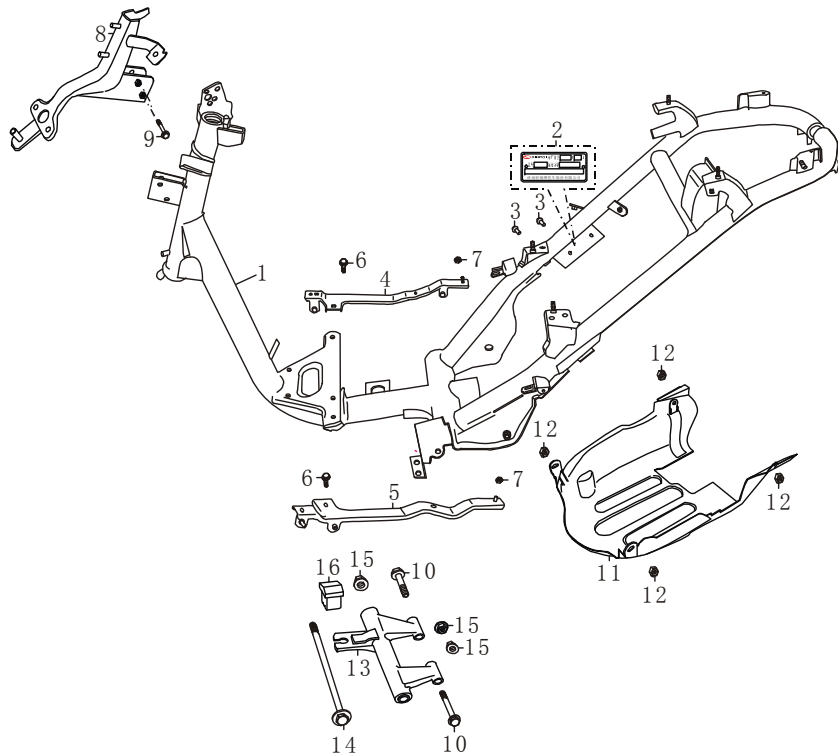


图 19

车体

FIG.19

FRAME

序号	代号	名称及规格	数量	备注
Ref.No	Part No.	Description	Q'ty	Remarks
1	41100QABZ001	车架焊接组合	1	Body comp, frame
2	09600Q000006	车架标牌	1	Frame brand
3	05011Q200050	标牌铆钉 2×5	2	Rivet2×5
4	41710QABZ000	踏板支架焊接组合 (右)	1	Support, RH floor
5	41730QABZ000	踏板支架焊接组合 (左)	1	Support, LH floor
6	02304Q060122	六角法兰面螺栓	2	Bolt M6×12
7	09159Q060004	螺母 M6	2	Nut M6
8	41150QABZ001	前护罩支架组合	1	Stay, front cover
9	01141Q060351	十字六角头螺栓平垫组合	2	Bolt M6×35
10	09103Q100023	六角法兰螺栓	2	Bolt M10×1.25×71
11	48127QABZ000	下护罩	1	Cover, under
12	09159Q060004	六角法兰面螺母 M6	4	Nut M6
13	41101QABZ000	摇臂组合	1	Bracket set, crankcase
14	09103Q100014	摇臂轴	1	Shaft
15	05409Q101101	六角法兰面锁紧螺母	3	Nut M10×1.25
16	41185QAGZ000	后摇臂限位减震垫	1	Cushion

FIG.20

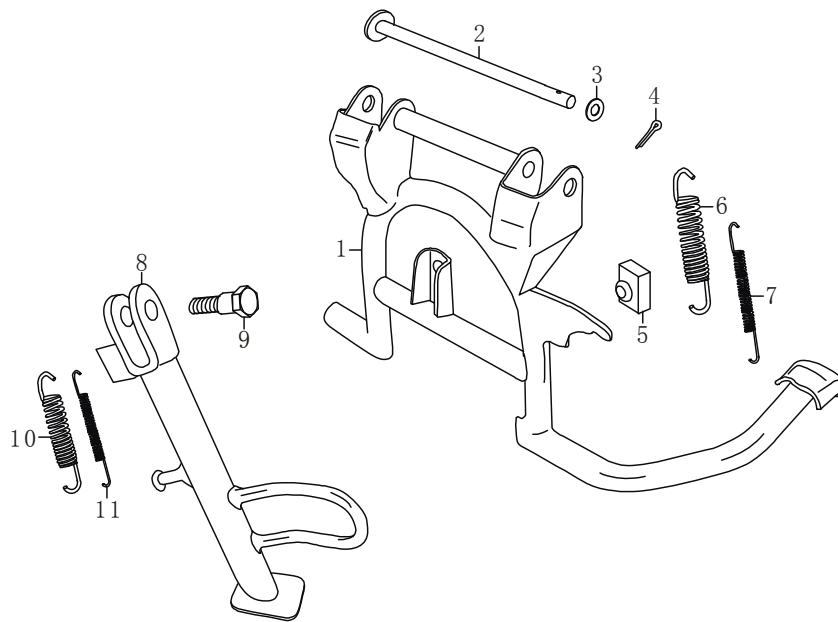
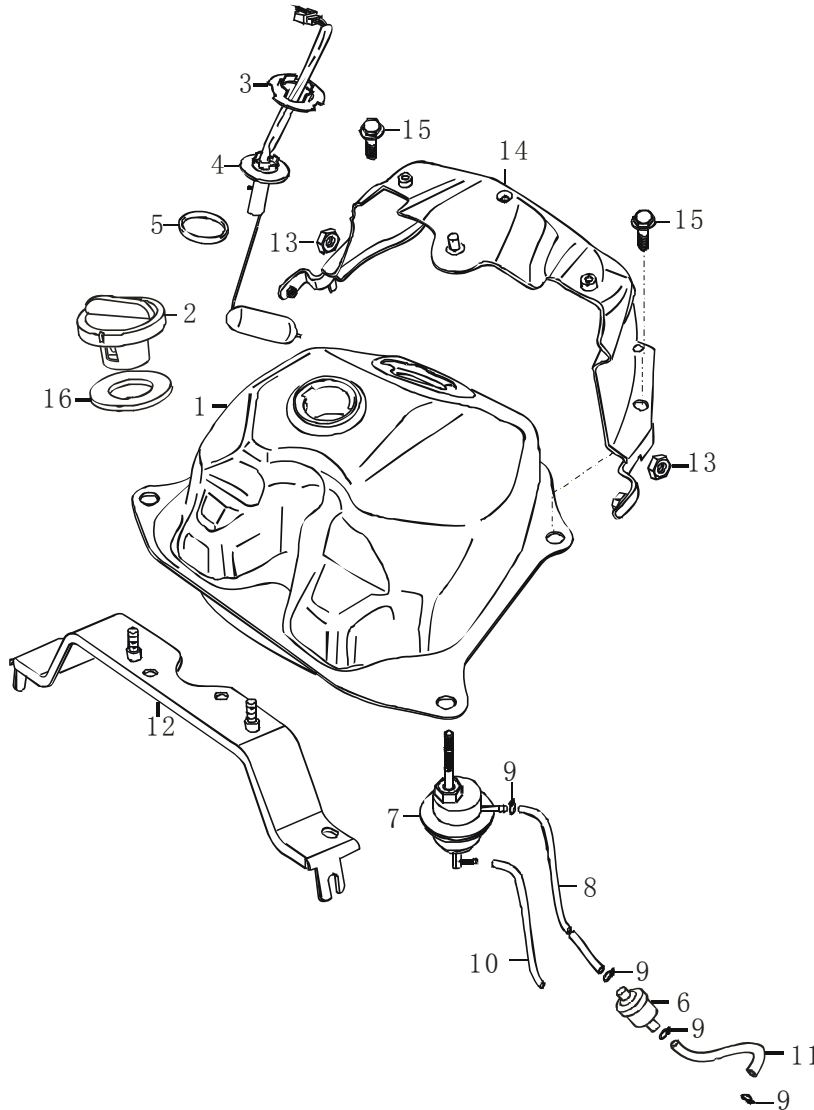


图 20
FIG.20

中心支架
STAND

序号 Ref.No.	代号 Part No.	名称及规格 Description	数量 Q'ty	备注 Remarks
1	42110QABZ000	中心支架焊接组合 Stand comp, center	1	
2	42211QAGZ001	中心支架轴 Axle, center stand	1	
3	05420Q051081	平垫圈 8 Washer 8	1	
4	04411Q200201	开口销 Cotter pin	1	
5	42261QAGZ000	橡胶塞 Cushion	1	
6	42234QAGZ000	拉簧 Spring	1	
7	42235QAGZ030	弹簧 Spring	1	
8	42310QAG4000	侧支撑焊接组合 Stand comp, side	1	
9	09111Q080008	螺栓 Bolt	1	
10	09443Q140003	弹簧 Spring	1	
11	09443Q090001	弹簧 Spring	1	

FIG.21



QM50QT-2

图 21

燃油箱

FIG.21

FUEL TANK

序号	代号	名称及规格	数量	备注
Ref.No.	Part No.	Description	Q'ty	Remarks
1	44110QAGG000	油箱焊接组合	1	Fuel tank comp
2	44201QEK4000	燃油箱盖	1	Cap, fuel tank
3	44587QACC000	燃油传感器固定板	1	Bracket, gauge assy
4	34801QAGG000	燃油传感器组合	1	Gauge assy, fuel tank
5	34825QDA1000	密封圈	1	Packing
6	44360QKG3000	汽油过滤器	1	Filter, fuel
7	44300QAGZ000	燃油开关	1	Switch assy, fuel tank
8	44424QAGZ000	出油管 I	1	Hose I
9	09401Q084002	弹簧卡	4	Clamp, oil hose
10	44425QAGZ000	负压管	1	Hose
11	44424QAGZ000	油管 II	1	Hose II
12	44560AGZ000	油箱前安装板	1	Bracket, seat catch
13	09159Q060004	螺母 M6	2	Nut M6
14	44425QAGZ000	油箱后压板	1	Back holder, fuel tank
15	0230Q060162	螺栓	2	Bolt M6×16
16	44236QEK4000	燃油箱盖密封垫	1	Packing

FIG.22

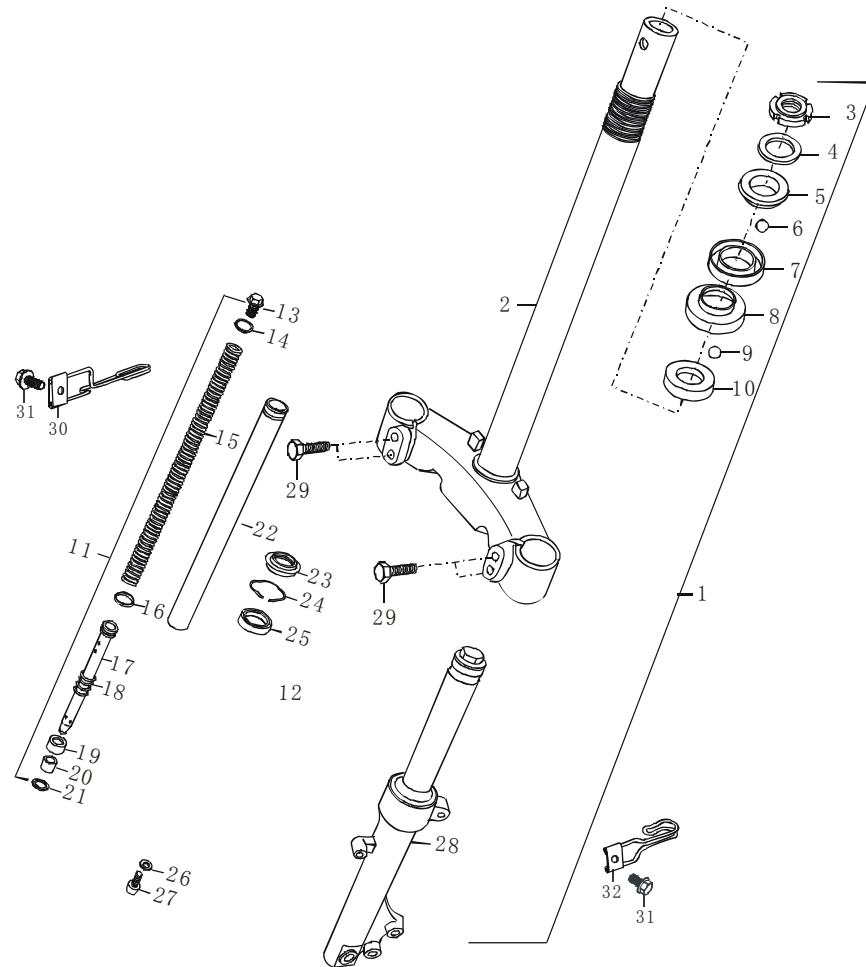


图 22

FIG.22

前叉减震器

FRONT FORK

序号	代号	名称及规格	数量	备注
Ref.No.	Part No.	Description	Q'ty	Remarks
1	51000QABZ000	前叉总成	1	
2	51410QABZ000	下托盘组合	1	
3	51631QACC000	锁紧螺母	1	
4	09166Q210001	锁紧垫圈	1	
5	51621QACC000	上挡	1	
6	05450Q00101	钢球	25	
7	51611QACC000	上挡碗	1	
8	51612QAGZ000	下挡碗	1	
9	05450Q00101	钢球	28	
10	51622QAGZ000	下挡	1	
11	51103QABZ000	右减震组合	1	
12	51131QABZ000	右减震外筒组件	1	
13	51113QABZ030	螺塞	2	
14	51117QABZ030	O形密封圈	2	
15	51171QABZ000	主簧	2	
16	51196QABZ000	活塞环	2	
17	51146QABZ000	内活塞	2	
18	51177QABZ000	复位弹簧	2	
19	51193QABZ000	支撑架	2	
20	51197QABZ000	阀块	2	
21	51194QABZ000	弹力圈	2	

FIG.22

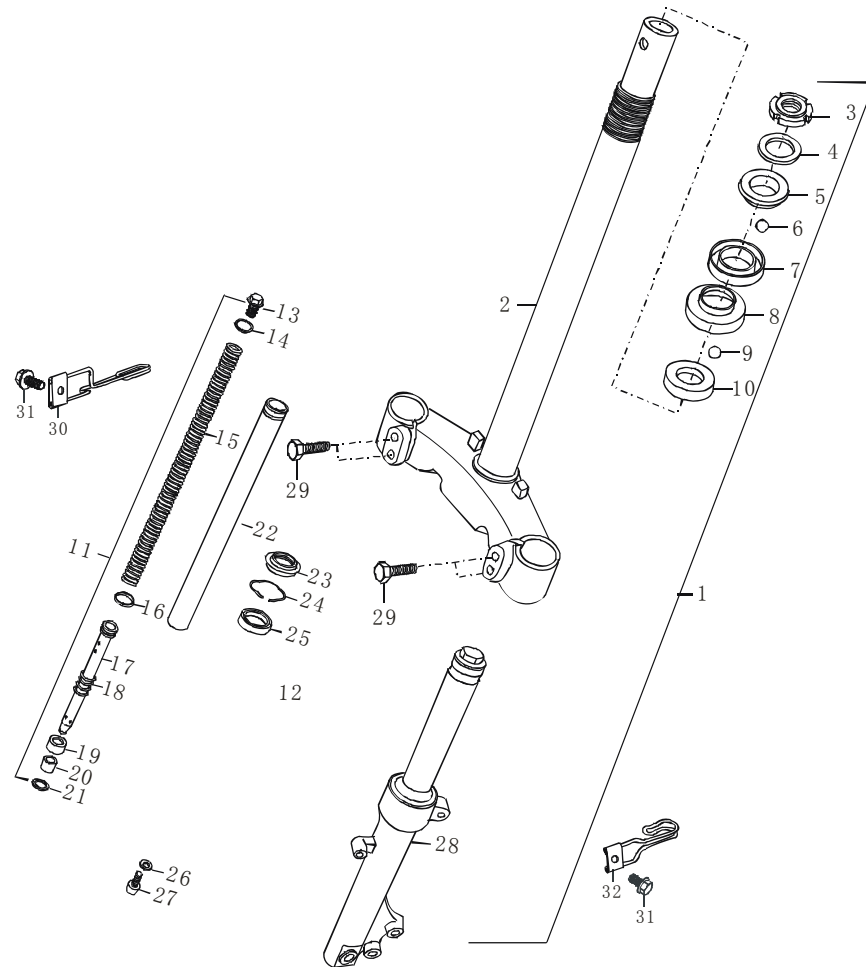


图 22

前叉减震器

FIG.22

FRONT FORK

序号	代号	名称及规格	数量	备注
Ref.No.	Part No.	Description	Q'ty	Remarks
22	51111QABZ000	内管	2	
23	51173QABZ000	防尘罩	2	
24	51156QABZ000	挡圈	2	
25	51153QABZ000	油封	2	
26	51148QABZ000	密封圈	2	
27	03615Q008301	内六角圆柱头螺钉	2	M8×30
28	51104QABZ000	左减震组合	1	
29	02304Q080481	六角法兰面螺栓	4	M8×45
30	51450QED4000	软轴线过线夹	1	
31	01601Q060201	六角头螺栓	2	M6×20
32	51283QAZ030	油管过线夹	1	

FIG.23

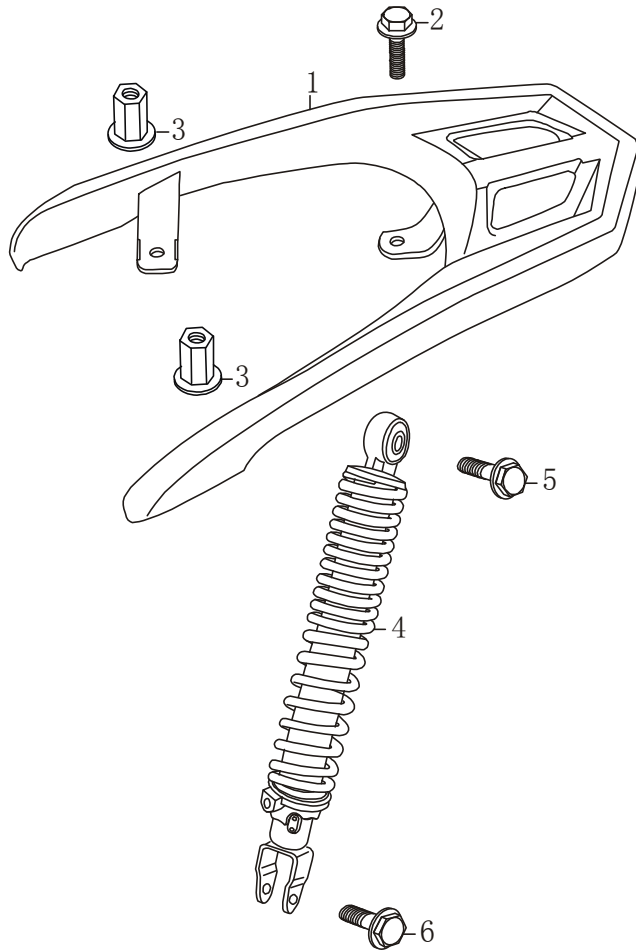


图 23

后减震器/后货架

FIG.23

REAR SHOCK ABSORBER/CARRIER

序号	代号	名称及规格	数量	备注
Ref.No.	Part No.	Description	Q'ty	Remarks
1	46311QABZ000	后货架	1	Carrier comp, rear
2	02304Q080251	六角法兰面螺栓	1	Bolt M8×25
3	09159Q060005	螺母 M6	2	Nut M6 长螺母
4	62101QEAZ000	后减震器组合	1	Shock absorber, rear
5	09103Q100023	六角法兰面螺栓	1	Bolt M10×1.25×71
6	02304Q080351	六角法兰面螺栓	1	Bolt M8×35

FIG.24

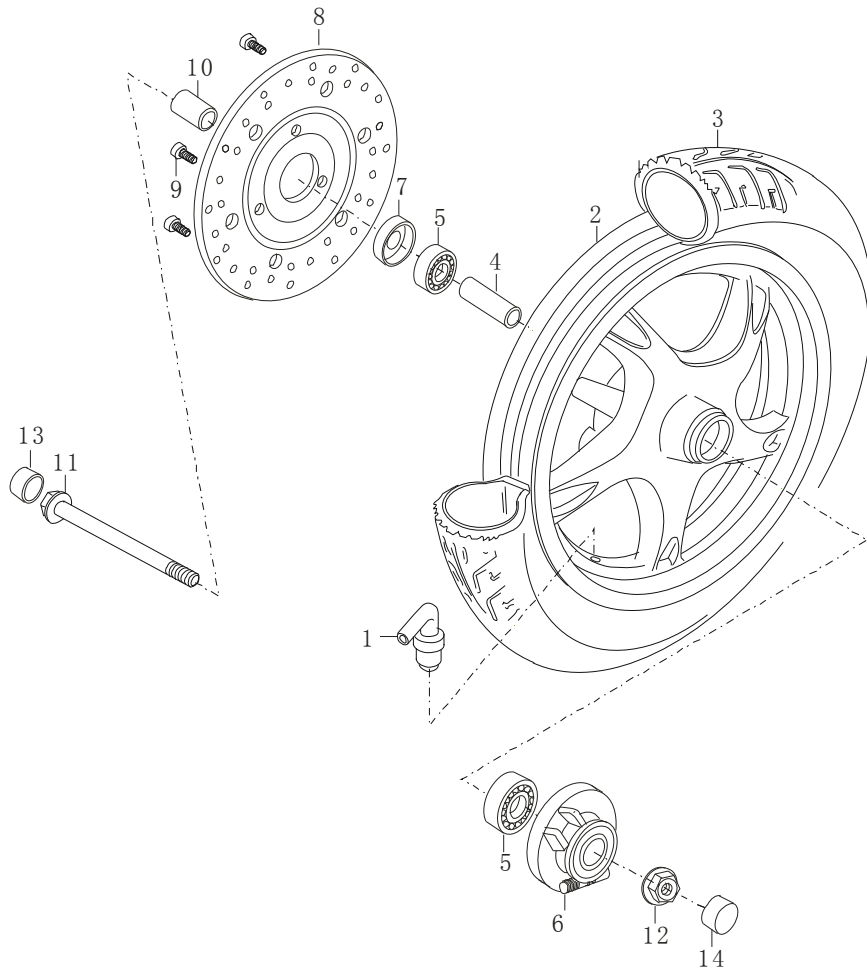


图 24

前轮

FIG.24

FRONT WHEEL

序号	代号	名称及规格	数量	备注
Ref.No.	Part No.	Description	Q'ty	Remarks
1	55220QED2000	充气阀组合	1	
2	54111QABZ000	前轮毂	1	
3	55110QED2000	前轮轮胎组合	1	
4	54731QABZ000	前轮中间套	1	
5	05570Q006201	轴承 6201-RS	2	
6	54600QABZ000	计速盒组合	1	
7	54893QEKK000	油封油封 20×32×5	1	
8	59211QABZ001	前制动盘	1	
9	09106Q080003	内六角螺栓	3	M8×24
10	54225QABZ000	前轮隔套	1	
11	54711QABZ000	前轮固定轴	1	12×225
12	05409Q101121	六角法兰自锁螺母	1	M12×1.25
13	54884AGZ030	前轮轴保护套 (右)	1	ECE 车用
14	54894 AGZ030	前轮轴保护套 (左)	1	ECE 车用

FIG.25

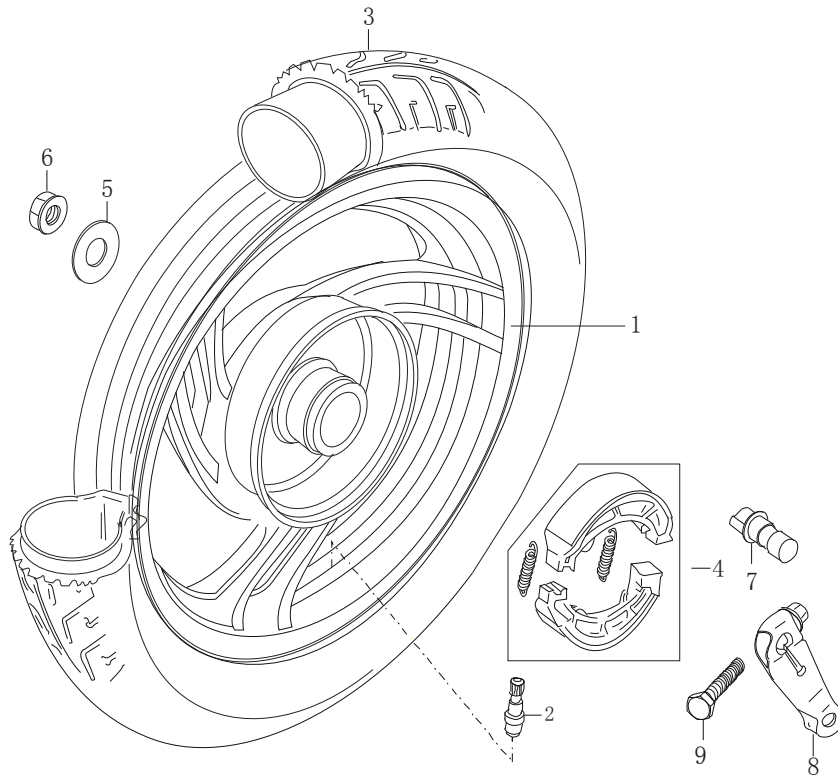


图 25

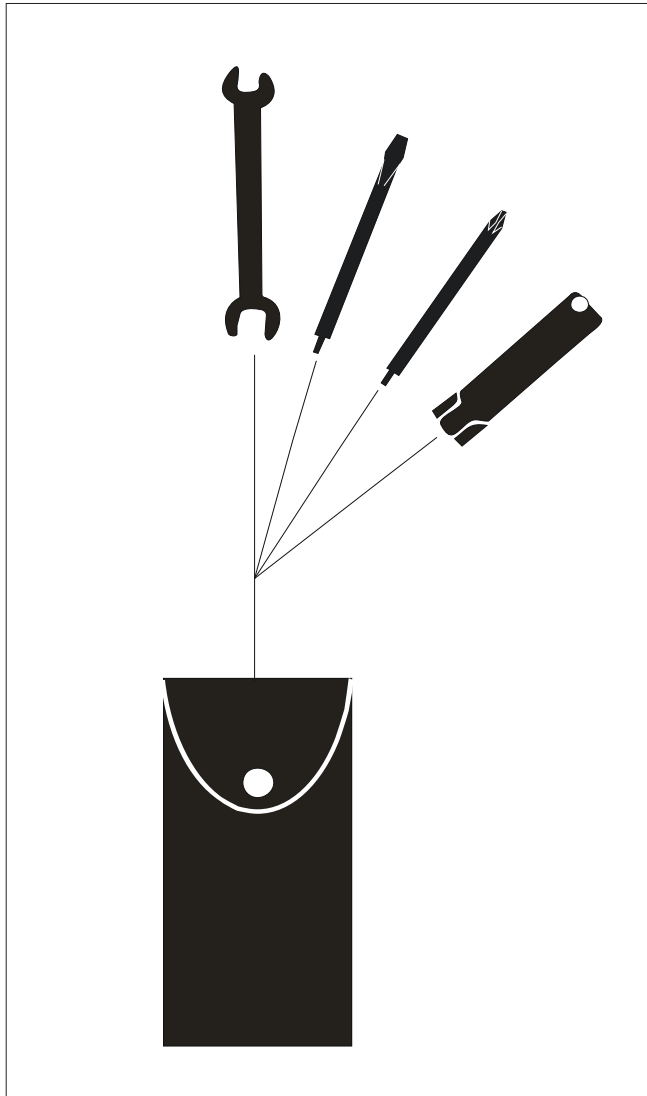
后轮

FIG.25

REAR WHEEL

序号	代号	名称及规格	数量	备注
Ref.No	Part No.	Description	Q'ty	Remarks
1	64150QAKA011	后轮毂组合	1	
2	55220QED2000	充气阀组合	1	
3	55110QED2000	前轮胎	1	
4	54401QEAZ010	刹车蹄块组合	1	
5	09160Q170003	垫圈	1	
6	09159Q160001	自锁螺母 M16	1	
7	64441QAGZ000	制动凸轮轴	1	
8	64450QAGZ000	后制动杠杆组合	1	
9	01604Q060321	六角螺栓	1	M6×32

FIG.26



QM50QT-2

图 26

随车工具

FIG.26

TOOLS

序号 Ref.No.	代号 Part No.	名称及规格 Description	数量 Q'ty	备注 Remarks
1	09811Q000004	工具袋 Bag, tool	1	

本手册版权及最终解释权归济南轻骑摩托车股份有限公司所有。未得到济南轻骑摩托车股份有限公司的事先允许，不得复制、引用或翻印这本手册中的任何部分。

本手册的所有资料、解说、图片及规格均采用出版时的最新产品，由于改进或其它变化，本手册中的记述可能与实际情况稍有出入，济南轻骑摩托车股份有限公司将保留随时修改的权力。

产品规格参数更改恕不另行通知！

产品配置、配件供应因不同国家或区域不同而产生差异化，详情请咨询当地销售商！

Jinan Qingqi reserves the right to change, without prior written notice, of specifications, material and other items to each model.

Jinan Qingqi continually seeks advancement in products' improvement in different countries or areas, therefore while this manual contains the most current product information available at the time of printing, there may be minor discrepancies between your vehicle and this manual. If there is any question concerning this manual, please consult your local dealer.

All rights reserved. Any reprinting or unauthorized use without written permission of Jinan Qingqi Motorcycle Co.,Ltd. is expressly prohibited.

发行：济南轻骑摩托车股份有限公司

编辑：济南轻骑摩托车股份有限公司

版权所有 ● 请勿翻印

二零一零年第一版

2010年12月

Issued by: Jinan Qingqi Motorcycle Co., Ltd.

Edited by: Jinan Qingqi Motorcycle Co., Ltd.

All rights reserved ● Reproduction prohibited

First edition, 2010

DECEMBER, 2010