

**QINGQI**

**139 型发动机**

**零件目录**

**PARTS CATALOGUE**

济南轻骑摩托车股份有限公司

**JINAN QINGQI MOTORCYCLE CO., LTD**

## 前 言

本目录例图仅供查阅零件图号，不可作维修手册。如果您的轻骑牌摩托车需要更换零件时，请务必使用本公司纯正部品，因为这些部件均已通过严格检查，能够保证质量与工作性能。

本手册中的所有资料、图片及规格均系采用出版时的最新产品。由于改进或其他变化，本手册的记述可能与实际情况稍有出入，济南轻骑摩托车股份有限公司将保留随时修改的权利。

在未得到济南轻骑摩托车股份有限公司的事先允许，不得复制、引用和翻译本手册的任何部分。

济南轻骑摩托车股份有限公司

## PREFACE

Note that the drawings on the illustration page are for ready reference of spare parts number, not to be used as an assembly manual.

The manual of parts catalogue is to satisfy the need of consumers and menders when repairing.

All information is about the latest product. The manufacturer reserves the right to vary specifications if any improvement or change occur.

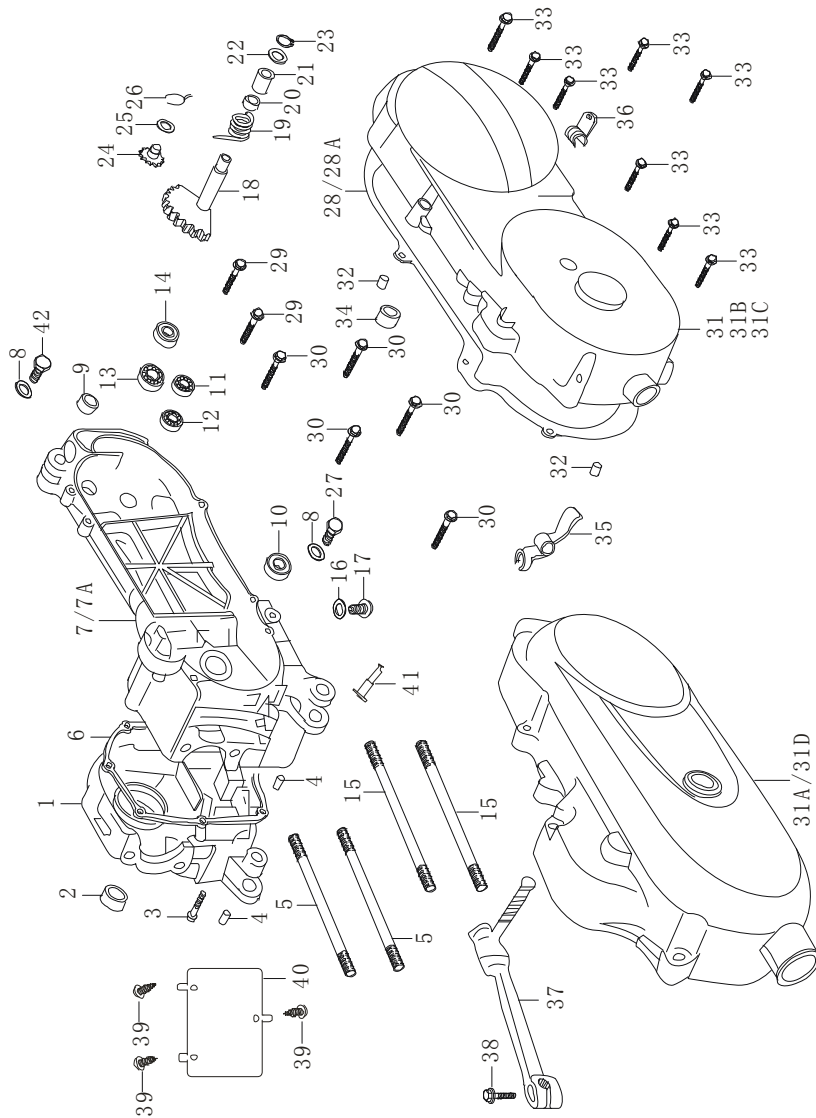
No duplication nor quotation.

Jinan Qingqi Motorcycle Co., Ltd.

## 零部件目录      PARTS    CATALOGUE

Ref. No.	Description	Page
图 1      FIG.1	曲 轴 箱                      CRANKCASE	1
图 2      FIG.2	气缸头/气缸头盖              CYLINDER HEAD / HEAD COVER	4
图 2A     FIG.2A	气缸头/气缸头盖              CYLINDER HEAD / HEAD COVER	7
图 3      FIG.3	气缸/ 曲柄活塞                CYLINDER /CRANK SHAFT PISTON	10
图 4      FIG.4	右曲轴箱盖                      COVER RH, CRANKCASE	12
图 5      FIG.5	化油器    (中成)                CARBURETOR	13
图 5A     FIG.5A	化油器    (DE NI)                CARBURETOR	14
图 6      FIG.6	皮带轮                            BELT PLATE	15
图 7      FIG.7	起动电机                        STARTING MOTOR	17
图 8      FIG.8	机油泵                            OIL PUMP	18
图 9      FIG.9	风扇盖 / 电器件                FAN COVER / ELECTRICAL	19
图 10     FIG.10	传动系统                        TRANSMISSION	21

FIG.1



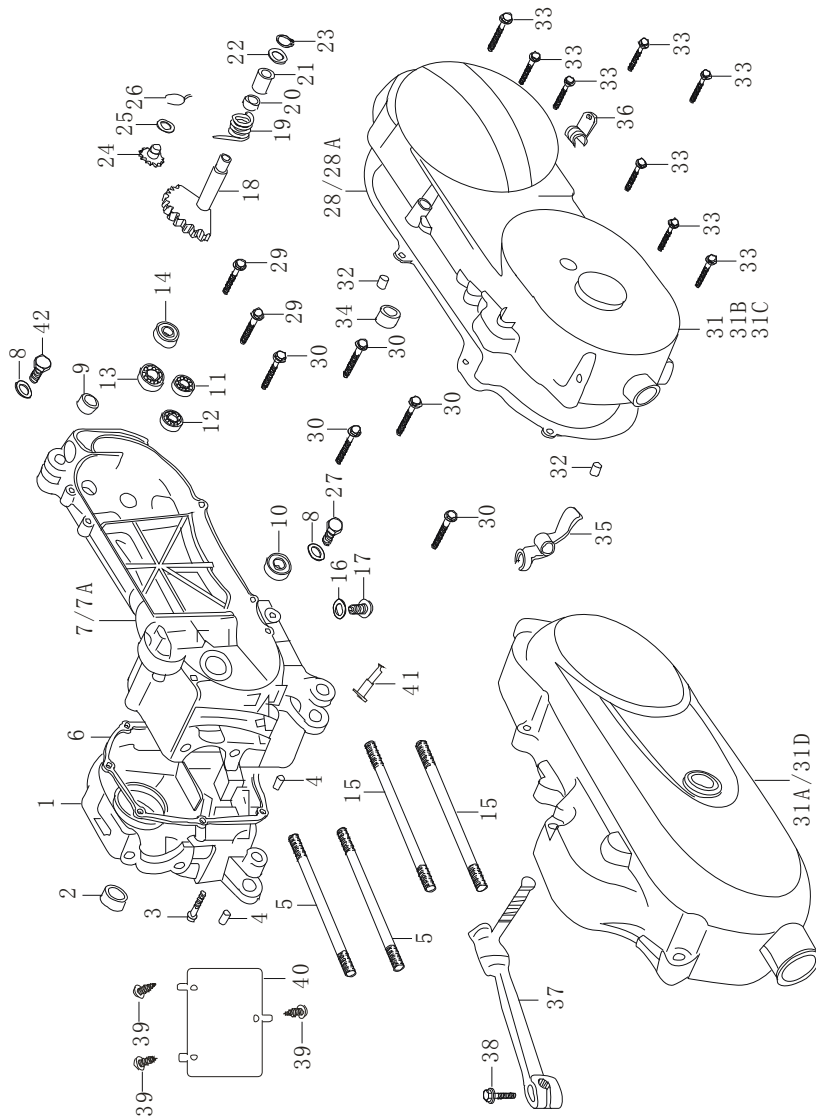
139QMB

图 1  
FIG.1

曲轴箱  
CRANKCASE

序号 Ref.No.	代号 Part No.	名称及规格 Description	数量 Q'ty	备注 Remarks
1	11310QB01000	右箱体组合 Crankcase, right	1	
2	09319Q100801	前减震套组合 Front rubber bush	2	
3	02104Q060454	螺钉 M6×45 Screw M6×45	1	
4	09206Q080801	定位销 8×14 Dowel pin 8×14	2	
5	09108Q070802	双头螺栓 7×168 Stud 7×168	2	
6	11481QB01000	曲轴箱垫片 Gasket, crankcase	1	
7	11320QB01000	左箱体组件 Crankcase, left	1	
7A	11320QB05000	左箱体组件 Crankcase, left	1	加长机
8	09160Q080801	垫圈 8 Washer 8	2	
9	09309Q080803	后减震套组合 Rear rubber bush	1	
10	09283Q190802	油封 19.8×30×5 Oil seal 19.8×30×5	1	
11	09262Q170803	轴承 6303×3(驱动轴轴承) Bearing 6303×3	1	
12	05510Q006201	轴承 6201 Bearing 6201	1	
13	05510Q006203	轴承 6203 Bearing 6203	1	
14	09283Q160801	油封 16.4×30×5 Oil seal 16.4×30×5	1	
15	09108Q070801	双头螺栓 M7×176 Stud M7×176	2	
16	09168Q120801	垫片 12 Washer 12	1	
17	09103Q120801	螺栓 M12×1.25 Bolt M12×1.25	1	
18	26210QB01000	反冲起动轴组合 Shaft, kick starter	1	
19	26212QB01000	起动轴弹簧 Spring, kick return	1	

FIG.1



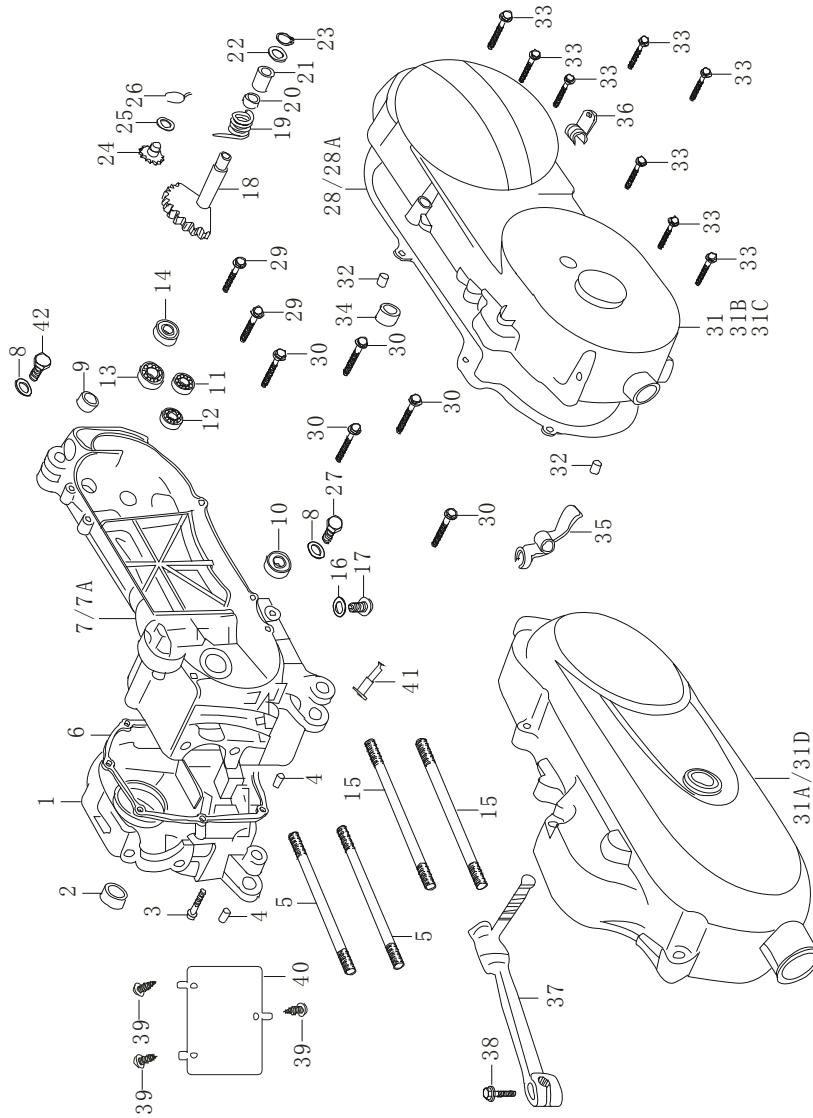
139QMB

图 1  
FIG.1

曲轴箱  
CRANKCASE

序号 Ref.No.	代号 Part No.	名称及规格 Description	数量 Q'ty	备注 Remarks
20	09161Q330801	减震垫圈 Cushion bush	1	
21	09300Q140803	起动轴衬套 Bush, kick shaft	1	
22	09181Q140801	平垫 Washer, kick shaft	1	
23	05430Q021142	夹环 14 Circlip 14	1	
24	26280QB01000	起动从动齿轮组合 Idle gear, kick driven	1	
25	09181Q100803	垫片 10 Washer 10	1	
26	26284QB01000	起动惰齿轮弹簧 Spring, idle gear	1	
27	09247Q080801	放油螺栓 Plug drain	1	
28	11482QB01000	左曲轴箱盖垫片 Gasket, cover LH	1	
28A	11482QB05000	左曲轴箱盖垫片 Gasket, cover LH	1	加长机
29	02304Q080354	螺栓 M8×35 Bolt M8×35	2	镀彩锌
30	02304Q080404	螺栓 M8×40 Bolt M8×40	5	镀彩锌
31	11341QB01000	左箱盖 Cover, LH	1	A 款
31A	11341QB01010	左箱盖 Cover, LH	1	F 款
31B	11341QB05000	左箱盖 Cover, LH	1	加长机
31C	11341QB01160	左箱盖 Cover, LH	1	后轮限速 A 款
31D	11341QB01350	左箱盖 Cover, LH	1	后轮限速 F 款
32	09206Q100801	销 10×20 Pin 10×20	2	
33	02104Q060354	螺栓 M6×35 Bolt M6×35	8	
34	09300Q080801	衬套 Bush	2	

FIG.1



139QMB

图 1

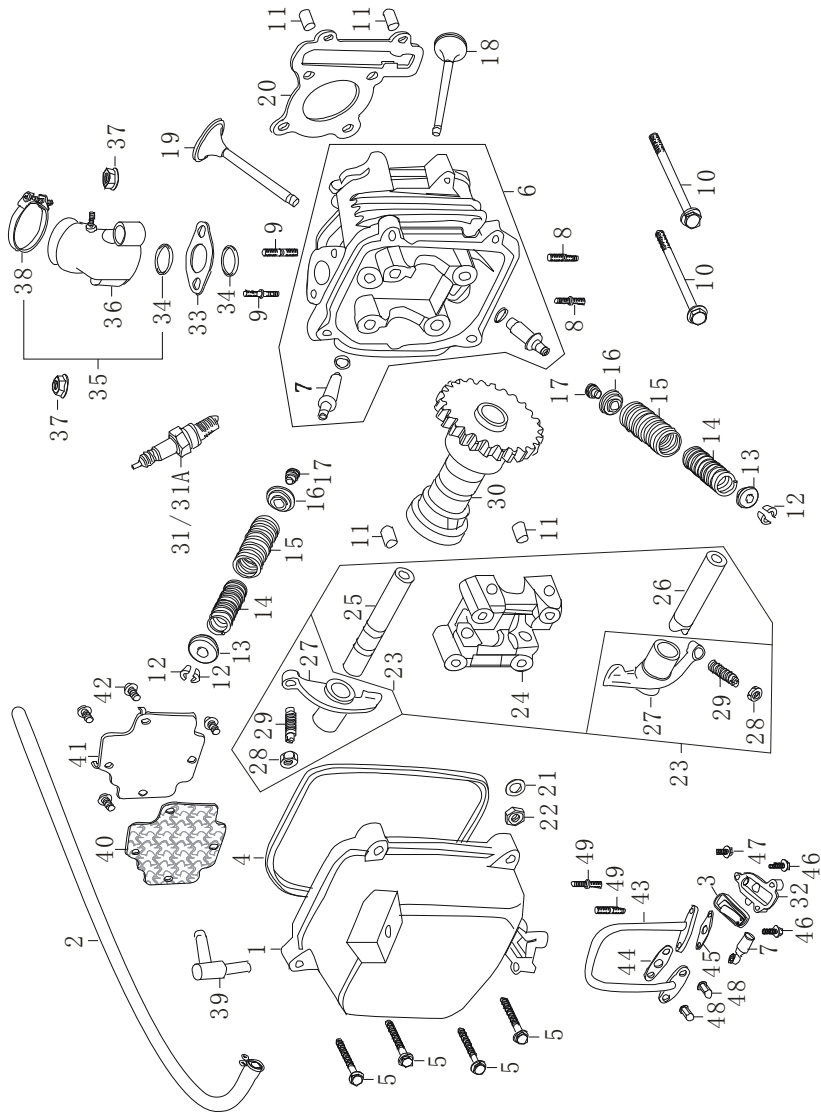
FIG.1

曲轴箱

CRANKCASE

序号 Ref.No.	代号 Part No.	名称及规格 Description	数量 Q'ty	备注 Remarks
35	09403Q103801	节流导线夹 Clamp, throttle cable	1	
36	09403Q103802	刹车导线夹 Clamp, brake cable	1	
37	26350QB01000	起动蹬杆组合 Lever, kick starter	1	
38	09247Q060801	螺栓 Bolt	1	
39	04311Q040084	螺钉 M4×8 Screw M4×8	3	
40	11335QB01000	压板 Plate	1	F 款专用
41	09208Q080801	销轴 Pin	1	
42	09247Q080802	注油螺栓 Plug drain	1	

FIG.2



139QMB

图 2

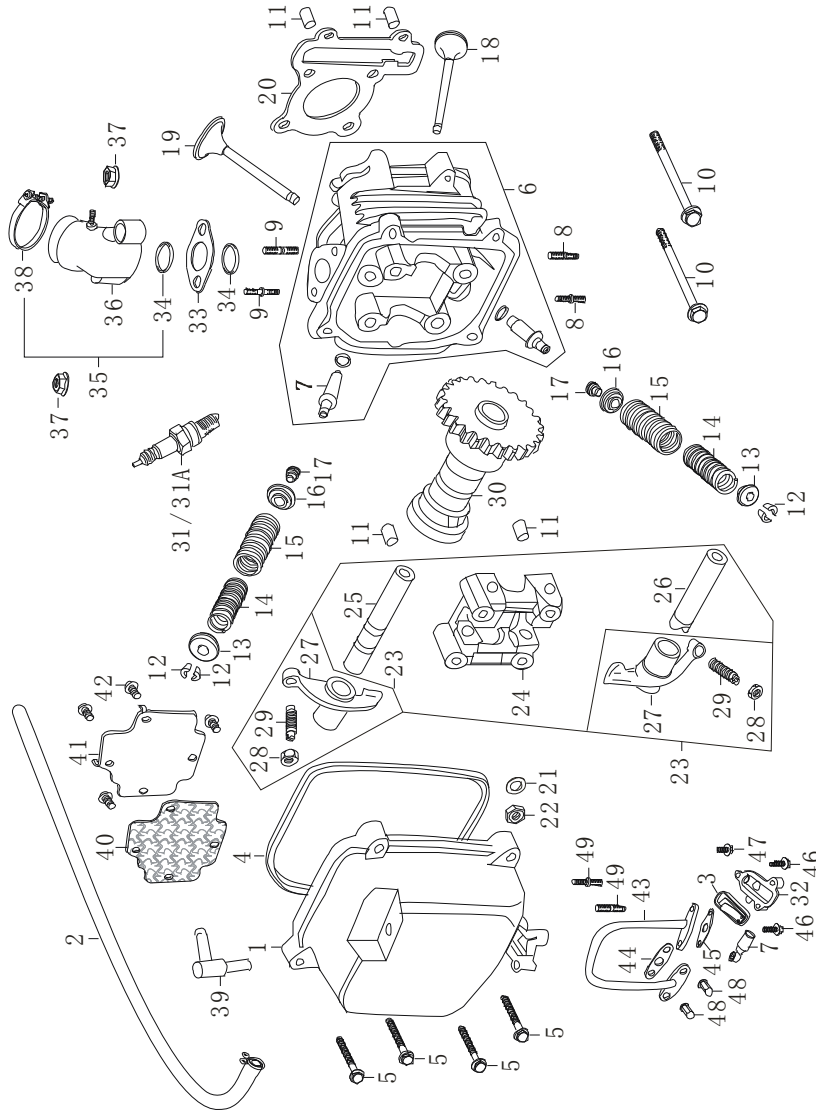
气缸头/气缸头盖

FIG.2

CYLINDER HEAD / HEAD COVER

序号 Ref.No.	代号 Part No.	名称及规格 Description	数量 Q'ty	备注 Remarks
1	11121QB01000	气缸头盖 Head cover	1	
2	11123QB01000	缸头盖通气管 Hose, air cleaner	1	
3	13150QB01000	簧片阀组合 Valve assy, reed	1	
4	11177QB01000	密封圈 Gasket, head cover	1	
5	02304Q060254	螺栓 M6×25 Bolt M6×25	4	
6	11110QB01000	气缸头组合 Cylinder head	1	
7	14810QB01000	二次滤清器组合 Second filter assy	1	
8	09108Q060806	双头螺栓 M6×32 Stud M6×32	2	
9	03024Q060504	双头螺栓 M6×50 Stud M6×50	2	
10	02104Q060854	螺栓 M6×85 Bolt M6×85	2	
11	09206Q080802	定位销 8×14 Pin 8×14	4	
12	12932QB01000	锥形卡块 Cotter, valve	4	
13	12931QB01000	气门弹簧座 Retainer, valve spring	2	
14	12921QB01000	气门内弹簧 Inner spring, valve	2	
15	12922QB01000	气门外弹簧 Outer Spring valve	2	
16	09160Q160802	气门弹簧下托盘 Seat valve spring	2	
17	09289Q050802	气门油封组合 Seal, valve stem	2	
18	12912QB01000	排气门 Valve, exhaust	1	
19	12911QB01000	进气门 Valve, inlet	1	
20	11141QB01000	气缸头垫片 Gasket, cylinder head	1	

FIG.2



139QMB

图 2

气缸头/气缸头盖

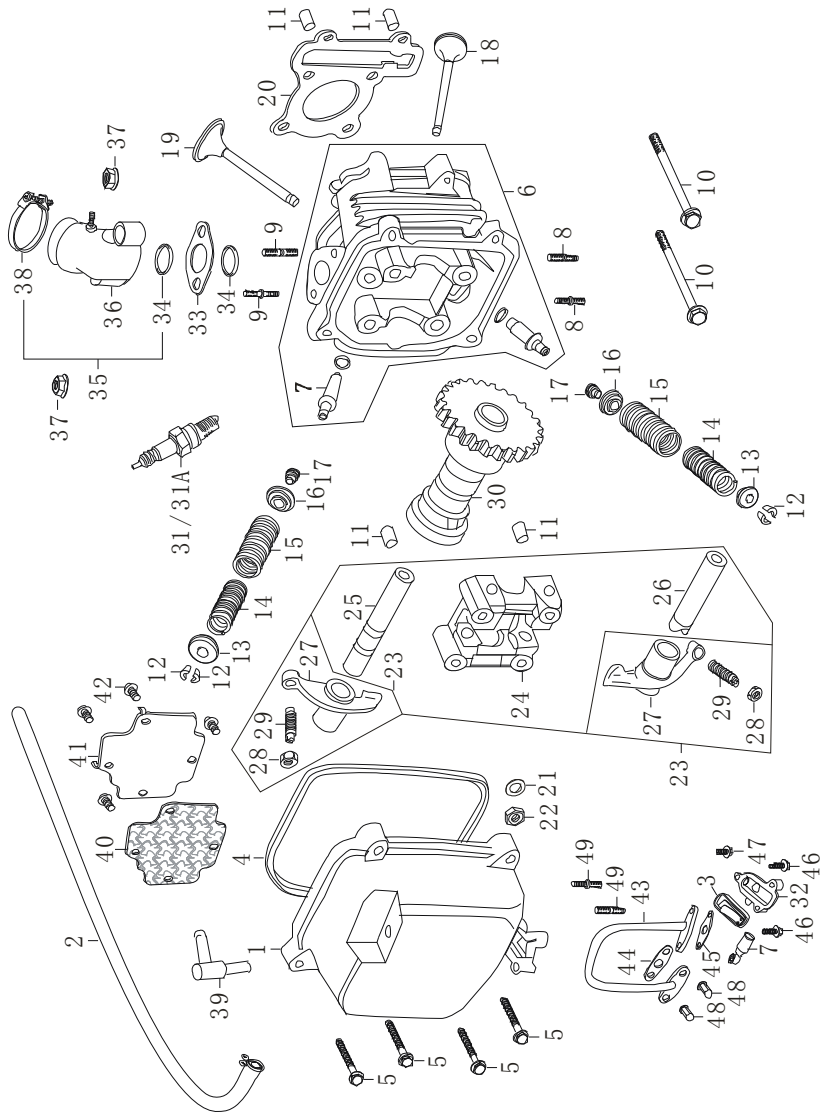
FIG.2

CYLINDER HEAD / HEAD COVER

序号 Ref.No.	代号 Part No.	名称及规格 Description	数量 Q'ty	备注 Remarks
21	09160Q070801	平垫 7 Washer 7	4	
22	09159Q070801	螺母 M7 Nut flange M7	4	
23	12840QB01000	摇臂组合 Rocker arm assy	2	
24	12721QB01000	凸轮轴保持架 Holder, cam shaft	1	
25	12861QB01010	进气摇臂轴组合 Rocker arm axis, inlet	1	
26	12871QB01000	排气摇臂轴 Rocker arm axis, exhaust	1	
27	12841QB01000	气门摇臂 Rocker arm	2	
28	12843QB01000	调整螺母 Nut, tappet adjust	2	
29	12842QB01000	调整螺丝 Screw, tappet adjusting	2	
30	12710QB01000	配气凸轮轴组合 Cam assy	1	
31	09482Q000802	火花塞(A7RTC) Spark plug	1	电阻型
31A	09482Q000816	火花塞(NGK-CR7HSA) Spark plug	1	电阻型
32	13161QB01000	簧片阀盖 Cover, reed valve	1	
33	13112QB01000	绝热垫 Insulator, carburetor	1	
34	09280Q200801	O 形圈 20.6×1.9 O-Ring 20.6×1.9	2	
35	13110QB01000	进气弯管组合 Inlet pipe assy	1	
36	13111QB01000	进气弯管 Inlet pipe	1	
37	09159Q060804	螺母 M6 Nut	2	
38	09402Q406801	卡箍组合 Clip	1	
39	11124QB01000	支管 Nozzle	1	



FIG.2



139QMB

图 2

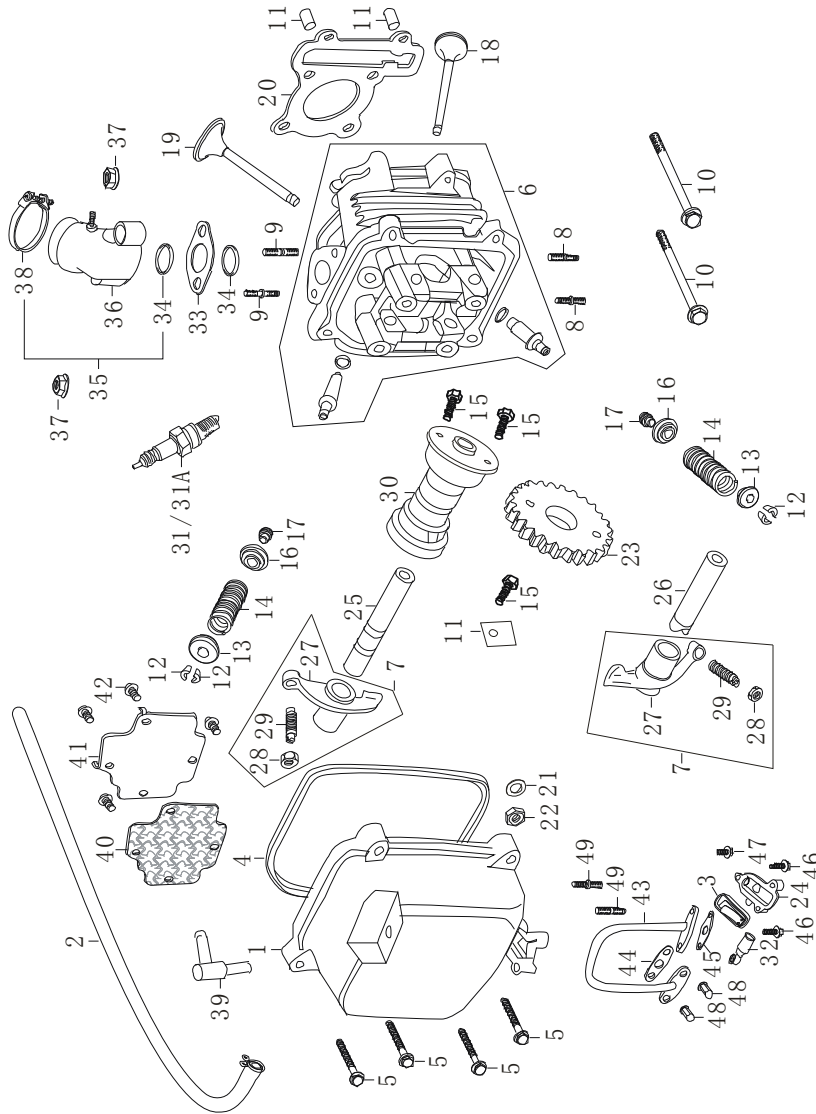
气缸头/气缸头盖

FIG.2

CYLINDER HEAD / HEAD COVER

序号 Ref.No.	代号 Part No.	名称及规格 Description	数量 Q'ty	备注 Remarks
40	11145QB01000	垫片 Gasket	1	
41	11146QB01000	盖板 Plate	1	
42	04311Q040064	螺钉 M4×6 Screw M4×6	4	
43	13810QB01000	补气进气管组合 Pipe, intake	1	
44	13812QB01000	补气进气管垫片 I Gasket I	1	
45	13813QB01000	补气进气管垫片 II Gasket II	1	
46	02304Q060404	螺栓 M6×40 Bolt M6×40	2	
47	02304Q060254	螺栓 M6×25 Bolt M6×25	1	
48	09159Q060803	盖形螺母 Nut	2	
49	09108Q060805	双头螺栓 M6×28 Bolt stud M6×28	2	

FIG.2A



139QMB

图 2A

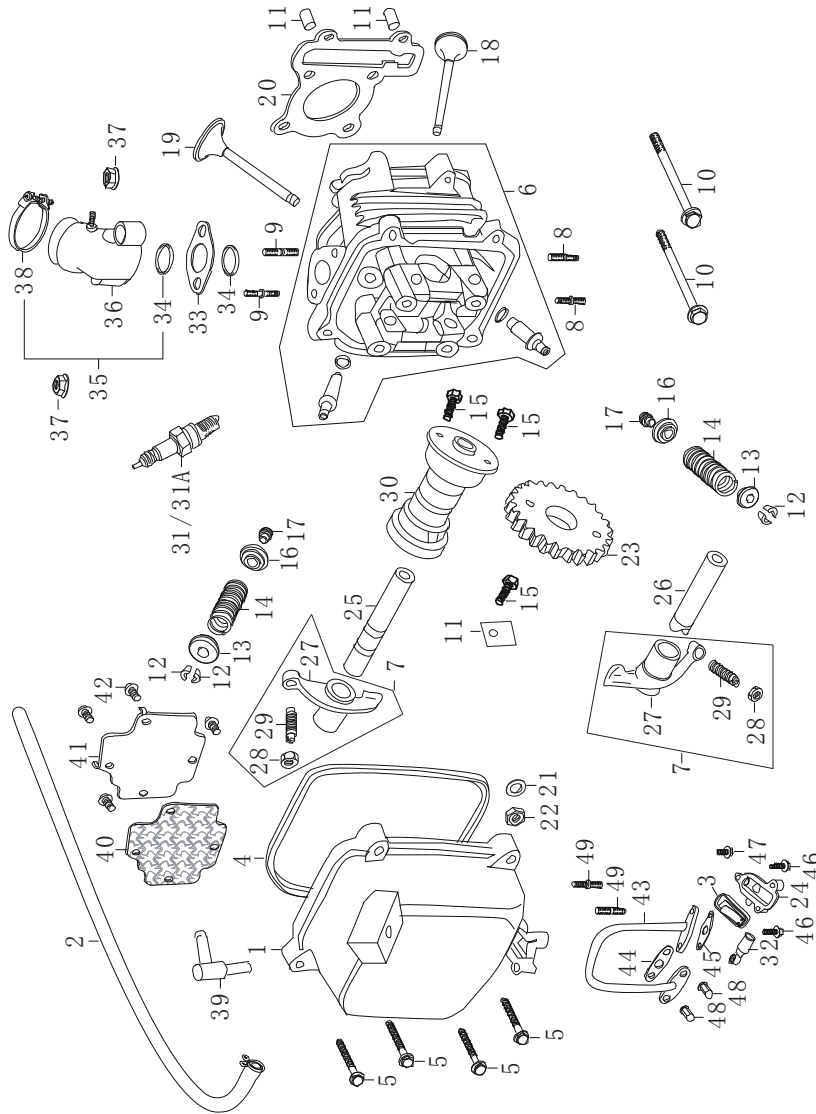
气缸头/气缸头盖

FIG.2A

CYLINDER HEAD / HEAD COVER

序号 Ref.No.	代号 Part No.	名称及规格 Description	数量 Q'ty	备注 Remarks
1	11121QB01000	气缸头盖 Head cover	1	
2	11123QB01000	缸头盖通气管 Hose, air cleaner	1	
3	13150QB01000	簧片阀组合 Valve assy, reed	1	
4	11177QB01000	密封圈 Gasket, head cover	1	
5	02304Q060254	螺栓 M6×25 Bolt M6×25	4	
6	11110QB07000	气缸头组合 Cylinder head	1	
7	12840QB07000	摇臂组合 Rocker arm assy	2	
8	09108Q060806	双头螺栓 M6×32 Stud M6×32	2	
9	03024Q060504	双头螺栓 M6×50 Stud M6×50	2	
10	02104Q060854	螺栓 M6×85 Bolt M6×85	2	
11	12792QB07000	凸轮轴挡板 plate	1	
12	12932QB07000	锥形卡块 Cotter, valve	4	
13	12931QB07000	气门弹簧座 Retainer, valve spring	2	
14	12922QB07000	气门弹簧 Ispring, valve	2	
15	09100Q050805	螺栓 M5×12 Bolt M5×12	3	
16	12933QB07000	气门弹簧下托盘 Seat valve spring	2	
17	09289Q040803	气门油封组合 Seal, valve stem	2	
18	12912QB07000	排气门 Valve, exhaust	1	
19	12911QB07000	进气门 Valve, inlet	1	
20	11141QB01000	气缸头垫片 Gasket, cylinder head	1	

FIG.2A



139QMB

图 2A

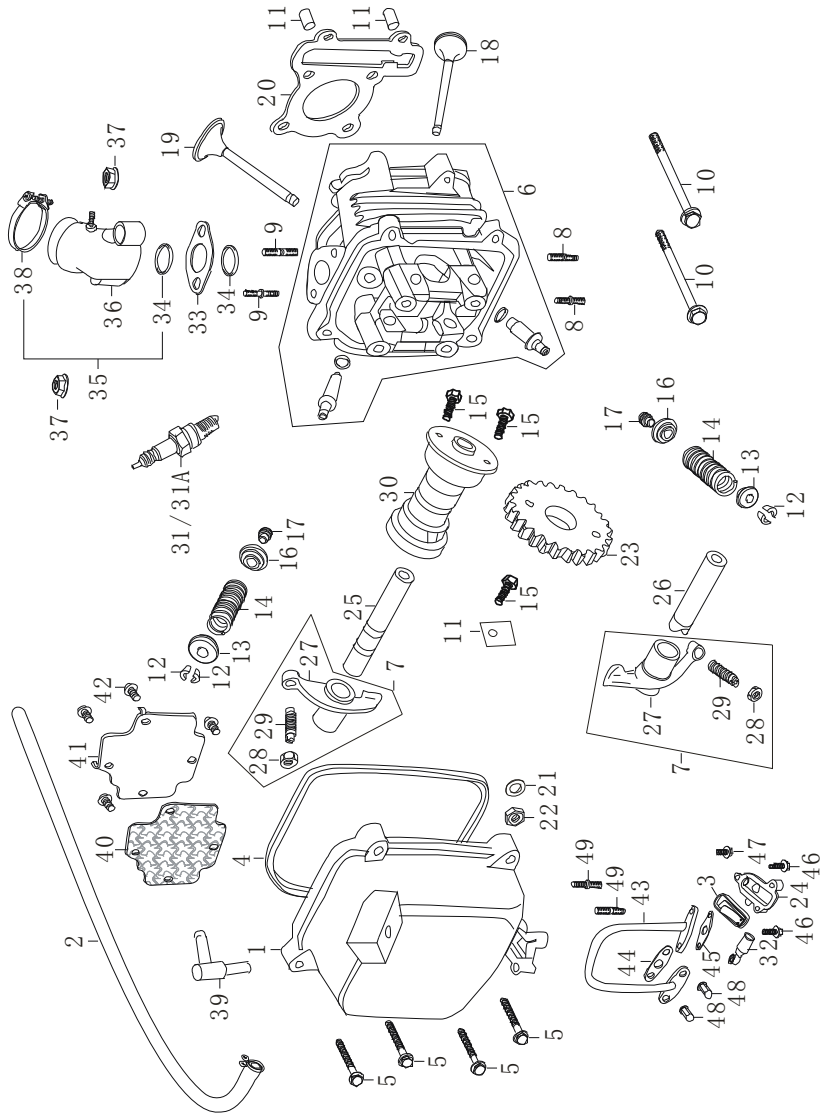
气缸头/气缸头盖

FIG.2A

CYLINDER HEAD / HEAD COVER

序号	代号	名称及规格	数量	备注
Ref.No.	Part No.	Description	Q'ty	Remarks
21	09160Q070801	平垫 7	4	
22	09159Q070801	螺母 M7	4	
23	12741QB07000	配气链轮	1	
24	13161QB01000	簧片阀盖	1	
25	12861QB07000	进气摇臂轴组合	1	
26	12871QB07000	排气摇臂轴	1	
27	12841QB07000	气门摇臂	2	
28	12843QB01000	调整螺母	2	
29	12842QB01000	调整螺丝	2	
30	12710QB07000	凸轮轴组合	1	
31	09482Q000802	火花塞(A7RTC)	1	电阻型
31A	09482Q000816	火花塞(NGK-CR7HSA)	1	电阻型
32	14810QB01000	二次滤清器组合	1	
33	13112QB01000	绝热垫	1	
34	09280Q200801	O 形圈 20.6×1.9	2	
35	13110QB01000	进气弯管组合	1	
36	13111QB01000	进气弯管	1	
37	09159Q060804	螺母 M6	2	
38	09402Q406801	卡箍组合	1	
39	11124QB01000	支管	1	

FIG.2A



139QMB

图 2A

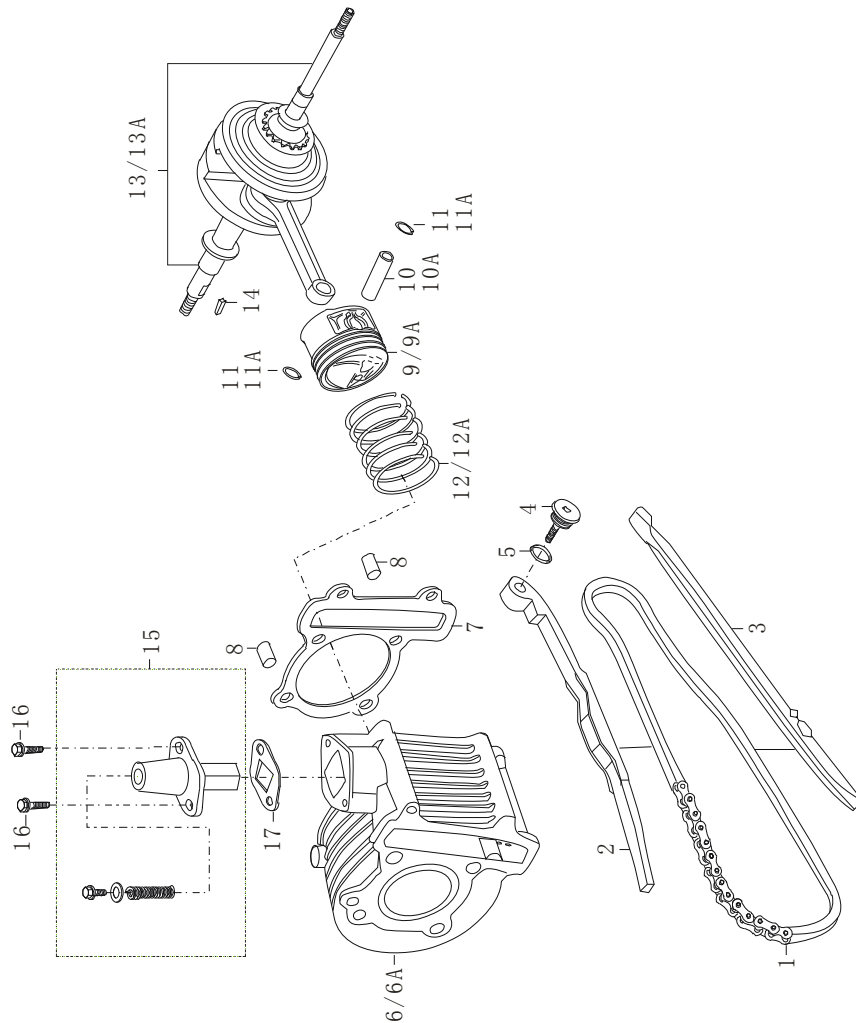
气缸头/气缸头盖

FIG.2A

CYLINDER HEAD / HEAD COVER

序号 Ref.No.	代号 Part No.	名称及规格 Description	数量 Q'ty	备注 Remarks
40	11145QB01000	垫片 Gasket	1	
41	11146QB01000	盖板 Plate	1	
42	04311Q040064	螺钉 M4×6 Screw M4×6	4	
43	13810QB01000	补气进气管组合 Pipe, intake	1	
44	13812QB01000	补气进气管垫片 I Gasket I	1	
45	13813QB01000	补气进气管垫片 II Gasket II	1	
46	02304Q060404	螺栓 M6×40 Bolt M6×40	2	
47	02304Q060254	螺栓 M6×25 Bolt M6×25	1	
48	09159Q060803	盖形螺母 Nut	2	
49	09108Q060805	双头螺栓 M6×28 Bolt stud M6×28	2	

FIG.3



139QMB

图 3

气缸/ 曲柄活塞

FIG.3

CYLINDER /CRANK SHAFT PISTON

序号	代号	名称及规格	数量	备注
Ref.No.	Part No.	Description	Q'ty	Remarks
1	12760QB01000	正时链条	1	
2	12811QB01000	链条涨紧板	1	
3	12771QB01000	链条导板	1	
4	12812QB01000	涨紧板螺栓	1	
5	09280Q150801	0 形圈 15.5×1.5	1	
6	11210QB01000	气缸(非限速)	1	53.0mm
6A	11210QB01010	气缸	1	52.6mm
7	11241QB01000	气缸垫片	1	
8	09206Q080802	定位销 8×14	2	内孔 φ7.1
9	12111QB01000	活塞	1	
9A	12111QB07000	活塞	1	139 二代
10	12151QB01000	活塞销 φ13	1	
10A	12151QB07000	活塞销 φ10	1	139 二代
11	09381Q130801	活塞销挡圈	2	
11A	09381Q100801	活塞销挡圈	2	139 二代
12	12140QB01000	活塞环组	1	
12A	12140QB07000	活塞环组	1	139 二代
13	12200QB01010	曲柄连杆组合	1	
13A	12200QB07010	曲柄连杆组合	1	139 二代
14	09420Q030801	半圆键	1	
15	12830QB01010	链条涨紧器	1	

FIG.3

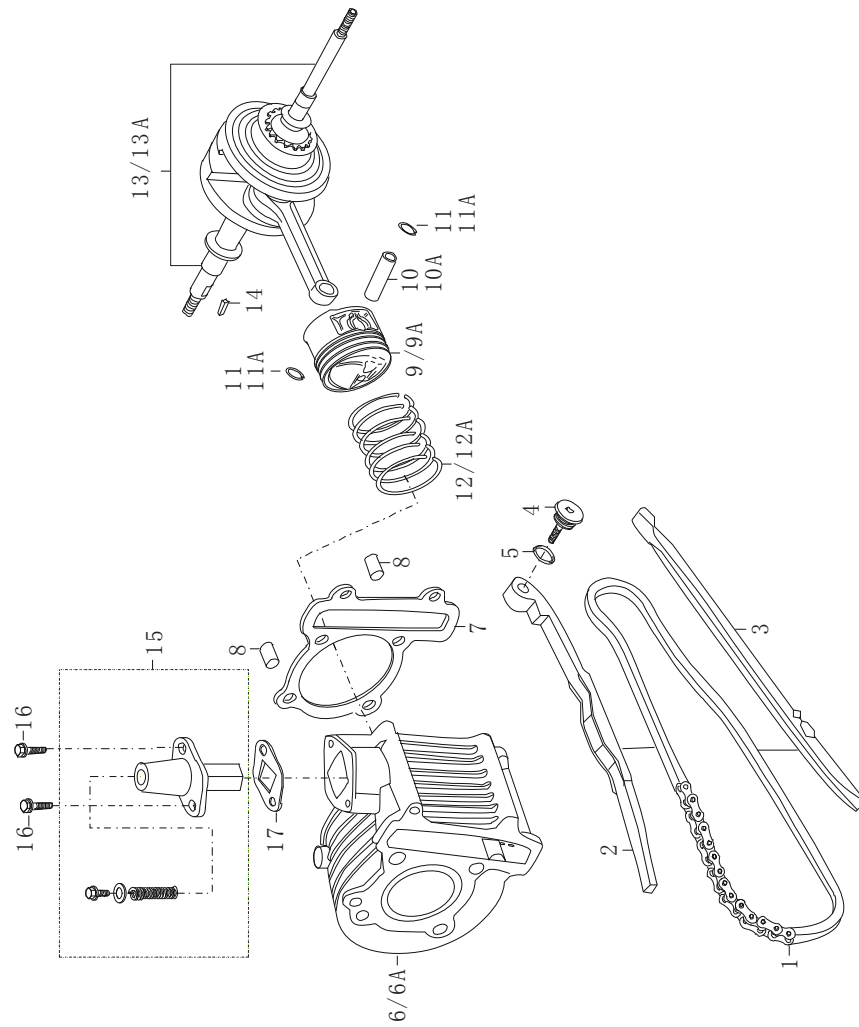


图 3

气缸/ 曲柄活塞

FIG.3

CYLINDER /CRANK SHAFT PISTON

序号	代号	名称及规格	数量	备注
Ref.No	Part No.	Description	Q'ty	Remarks
16	09103Q060805	螺栓 M6×18	Bolt M6×18	2
17	12837QB01000	涨紧器垫片	Gasket, tensioner	1

FIG.4

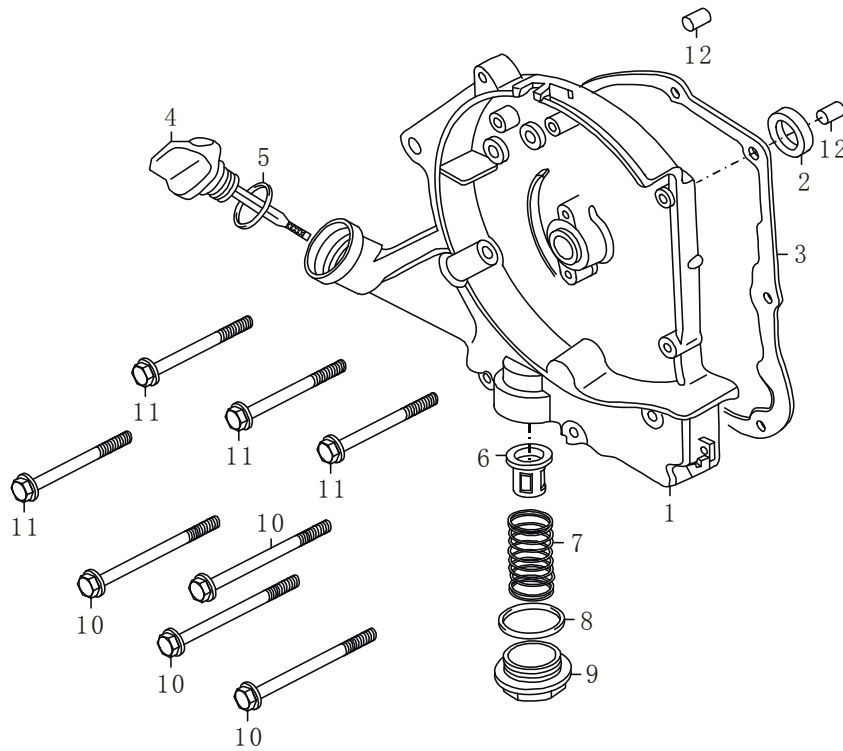


图 4

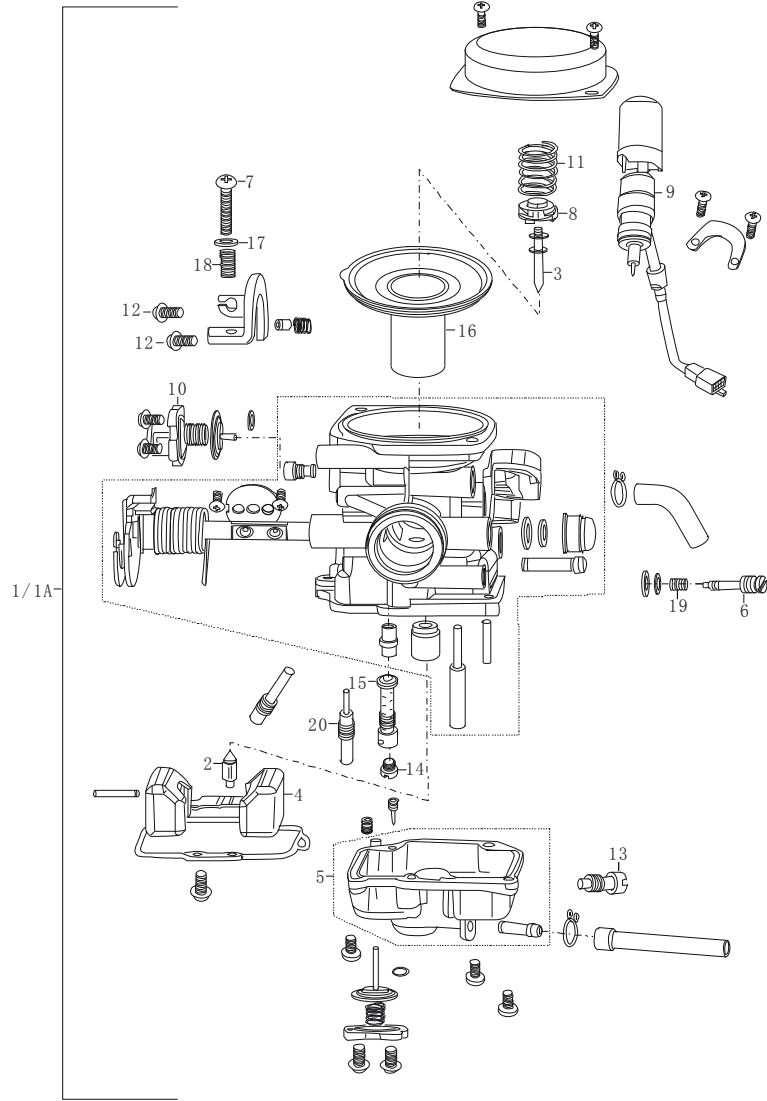
右曲轴箱盖

FIG.4

COVER RH, CRANKCASE

序号	代号	名称及规格	数量	备注
Ref.No.	Part No.	Description	Q'ty	Remarks
1	11391QB01000	右箱盖 Cover RH, crankcase	1	
2	09283Q160801	油封 16.4×30×5 Oil seal 16.4×30×5	1	
3	11483QB01000	右箱盖垫片 Gasket, cover RH	1	
4	11972QB01000	量油尺 Gauge, oil level	1	
5	09280Q180801	O 形圈 18×3 O-Ring 18×3	1	
6	16520QB01000	滤油网 Screen, oil filter	1	
7	16912QB01000	滤油网弹簧 Spring, oil filter screen	1	
8	09280Q300801	O 形圈 30.8×3 O-Ring 30.8×3	1	
9	16523QB01000	调节螺帽 Cap, oil filter	1	
10	02104Q061004	螺栓 M6×100 Bolt M6×100	4	
11	02104Q060854	螺栓 M6×85 Bolt M6×85	4	
12	09103Q120801	定位销 8×14 Dowel pin 8×14	2	

FIG.5



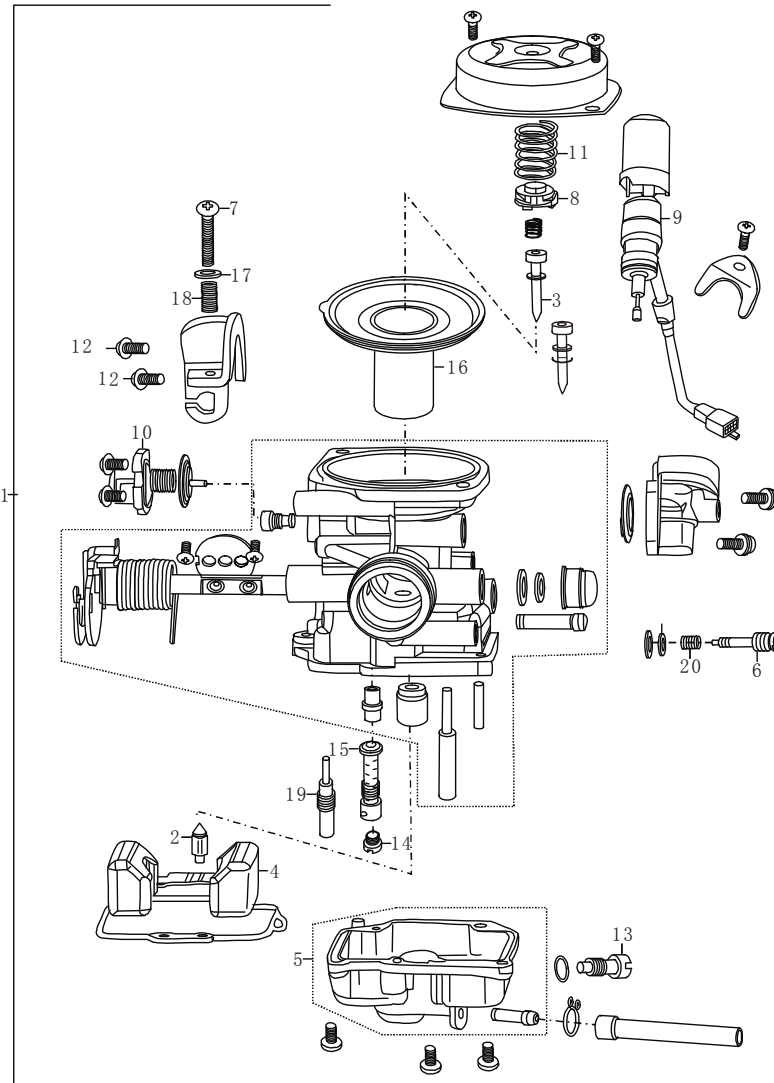
139QMB

图 5 化油器 (中成)  
FIG.5 CARBURETOR

序号	代号	名称及规格	数量	备注
Ref.No.	Part No.	Description	Q'ty	Remarks
1	13200QB01000	化油器总成	1	PD18J-B 不限速
1A	13200QB01030	化油器总成	1	PD18J-C 限速
2	13370QB01000	针阀组合	1	
3	13383QB01000	主油针总成	1	
4	13250QB01000	浮子总成	1	
5	13257QB01000	浮子室总成	1	
6	13279QB01000	空气调节螺钉	1	
7	13267QB01000	怠速调节螺钉	1	
8	13550QB01000	固定架	1	
9	13530QB01000	加浓阀总成	1	
10	13484QB01010	ACV 盖	1	
11	13538QB01000	柱塞回位弹簧	1	
12	09125Q050804	螺钉 M5×10	2	
13	13247QB01000	放油螺钉	1	
14	09491Q880802	主量孔 (88#)	1	
15	13342QB01000	主泡沫管	1	
16	13552QB01000	柱塞膜片组合	1	
17	09181Q030802	怠速调节螺钉垫片	1	
18	13268QB01000	怠速调节螺钉弹簧	1	
19	13278QB01000	空气调节螺钉弹簧	1	
20	09492Q310801	怠速量孔 (31#)	1	



FIG.5A



139QMB

图 5A

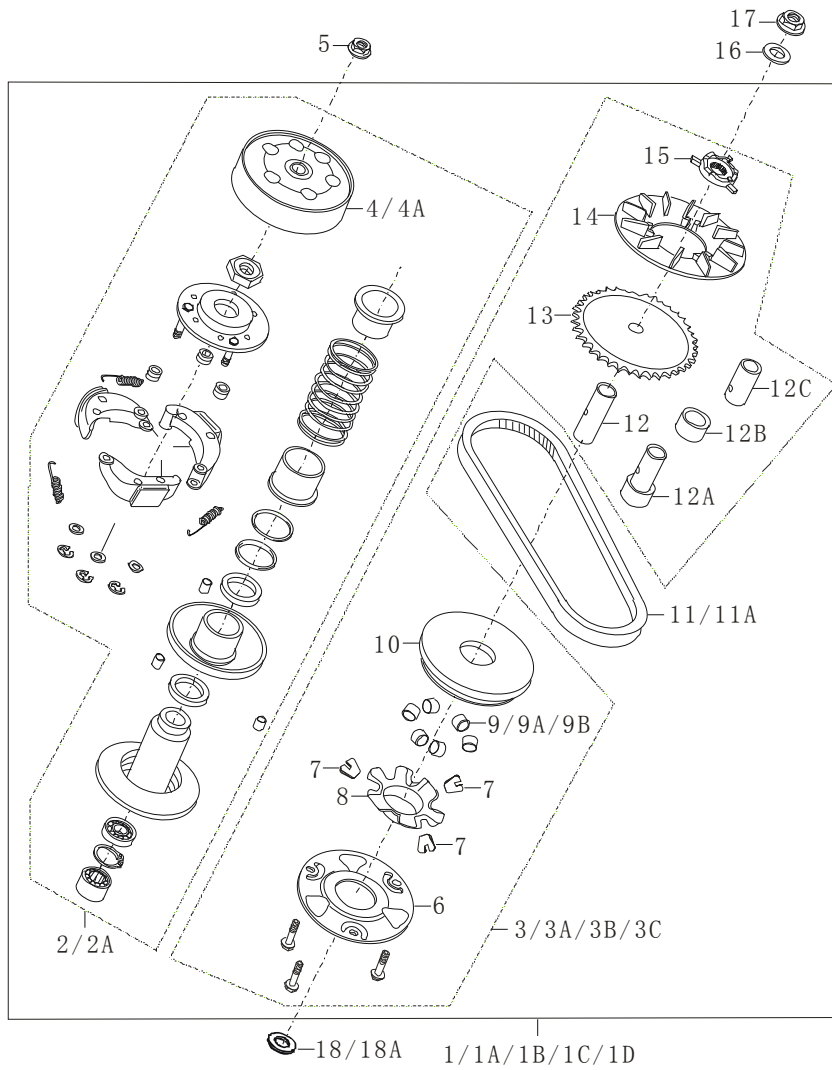
化油器 (DE NI)

FIG.5A

CARBURETOR

序号	代号	名称及规格	数量	备注
Ref.No.	Part No.	Description	Q'ty	Remarks
1	13200QB01010	化油器总成 Carburetor assy	1	PD18J
2	13370QB01000	针阀组合 Valve assy, needle	1	
3	13383QB01000	主油针总成 Needle, jet	1	
4	13250QB01000	浮子总成 Float	1	
5	13257QB01000	浮子室总成 Float body	1	
6	13279QB01000	空气调节螺钉 Adjuster	1	
7	13267QB01000	怠速调节螺钉 Screw, pilot	1	
8	13550QB01000	固定架 Holder	1	
9	13530QB01000	加浓阀总成 Valve set, starter	1	
10	13484QB01010	ACV 盖 Cover	1	
11	13538QB01000	柱塞回位弹簧 Spring	1	
12	09125Q050804	螺钉 M5×10 Screw M5×10	2	
13	13247QB01000	放油螺钉 Screw, drain	1	
14	09491Q780801	主量孔 Jet, main	1	78#
15	13342QB01000	主泡沫管 Postion comp, vacuum	1	
16	13552QB01000	柱塞膜片组合 Diaphragm assy	1	
17	09181Q030802	怠速调节螺钉垫片 Washer	1	
18	13268QB01000	怠速调节螺钉弹簧 Spring	1	
19	09492Q300801	怠速量孔 Jet, idle	1	30#
20	13278QB01000	空气调节螺钉弹簧 Spring	1	

FIG.6



139QMB

图 6

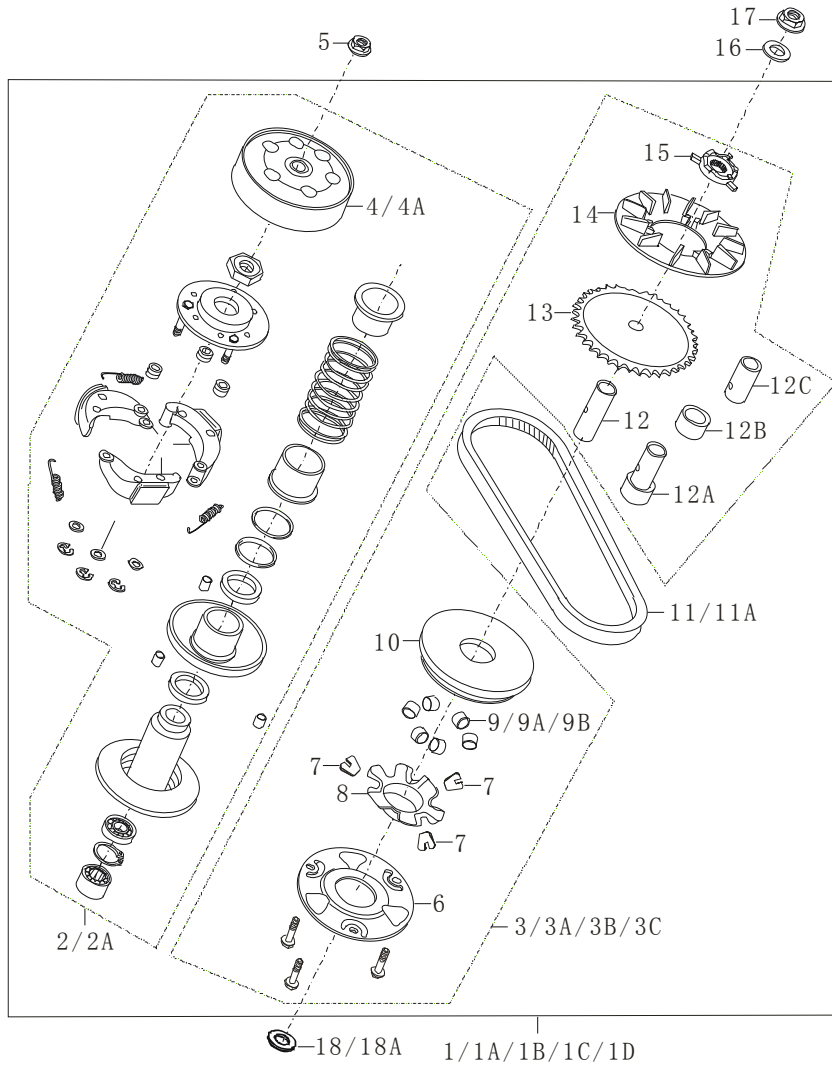
皮带轮

FIG.6

BELT PLATE

序号	代号	名称及规格	数量	备注
Ref.No.	Part No.	Description	Q'ty	Remarks
1	21000QB01000	离合器总成 Clutch assy	1	非限速
1A	21000QB01010	离合器总成 Clutch assy	1	限速 25
1B	21000QB01020	离合器总成 Clutch assy	1	限速 45
1C	21000QB01030	离合器总成 Clutch assy	1	后限专用
1D	21000QB01040	离合器总成 Clutch assy	1	限速 30
2	21200QB01000	后离合器组合 Clutch assy, rear	1	
2A	21200QB01010	后离合器组合 Clutch assy, rear	1	后限专用
3	21100QB01030	前离合器组合 Clutch assy, front	1	正常/后轮限速
3A	21100QB01010	前离合器组合 Clutch assy, front	1	限速 25
3B	21100QB01020	前离合器组合 Clutch assy, front	1	限速 45
3C	21100QB01040	前离合器组合 Clutch assy, front	1	限速 30
4	21220QB01000	离合器大毂组合 Clutch outer hub	1	
4A	21220QB01010	离合器大毂组合 Clutch outer hub	1	后限专用
5	09159Q100802	螺母 M10 Nut M10	1	
6	21525QB01000	限位板 Stopper	1	限速专用
7	21481QB01000	缓冲块 Piece, slide plate	3	
8	21431QB01000	导轨板 Slide plate, roller	1	
9	21652QB01000	滚柱 (6.5g) Roller	6	139QMB
9A	21652QB01010	滚柱 (5.0g) Roller	6	139 限速机
9B	21652QB01020	滚柱 (8.5g) Roller	6	147QME
10	21120QB01000	移动驱动盘组合 Movable face, drive	1	

FIG.6



139QMB

图 6  
FIG.6

皮带轮  
BELT PLATE

序号 Ref.No.	代号 Part No.	名称及规格 Description	数量 Q'ty	备注 Remarks
11	27601QB01000	皮带 669×18×30 Drive belt 669×18×30	1	非限速
11A	27601QB05000	皮带 729×18×30 Drive belt 729×18×30	1	限速 25
12	21125QB01000	定位套 Bush, drive face	1	正常/限 45/后限
12A	21125QB01010	定位套 (阶梯) Bush, drive face	1	限速 25
12B	21125QB01020	定位套 (长) Bush, drive face	1	限速 30
12C	21125QB01030	定位套 (短) Bush, drive face	1	限速 30
13	21111QB01000	固定驱动盘 Fixed face, drive	1	
14	21113QB01000	CVT 风扇 Fan, cvt cooling	1	
15	26231QB01000	起动棘齿轮 Ratchet, kick starter	1	
16	09181Q120802	垫片 12 Washer 12	1	
17	09140Q120801	螺母 M12 Nut M12	1	
18	09181Q140807	平垫 14 (δ=1.0) Washer 14	1	限速 45
18A	09181Q140801	平垫 14 (δ=2.0) Washer 14	1	限速 25

FIG.7

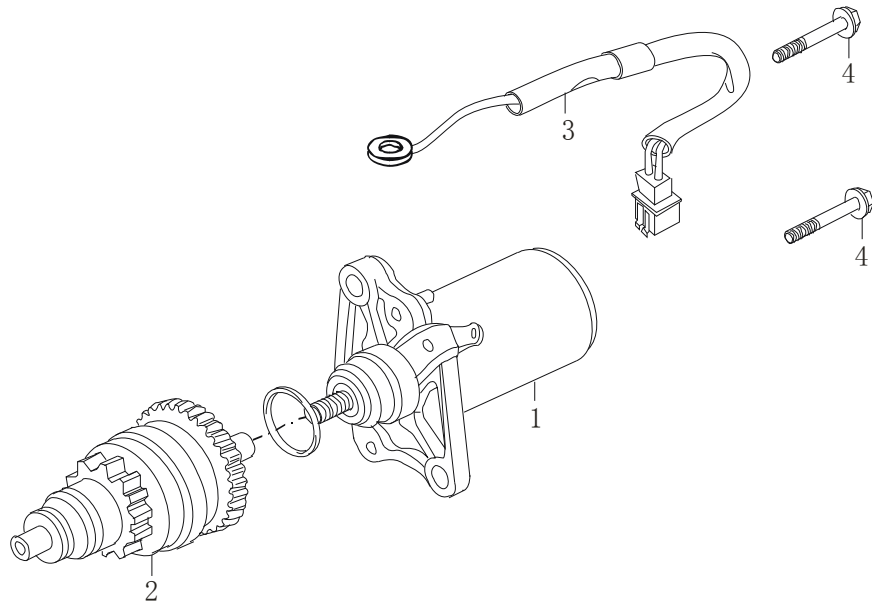
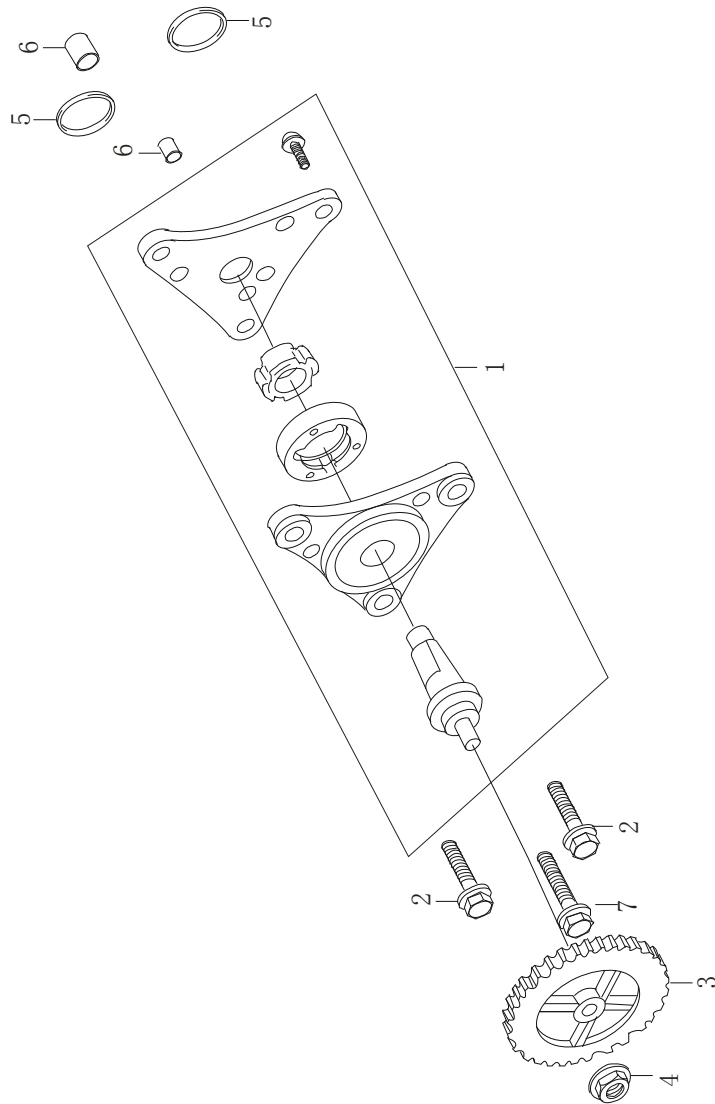


图 7 起动电机  
FIG.7 STARTING MOTOR

序号 Ref.No.	代号 Part No.	名称及规格 Description	数量 Q'ty	备注 Remarks
1	31100QF01000	起动电机组 Starting motor assy	1	
2	31370QB01000	电离合器组合 Starter clutch assy	1	
3	33860QB01000	起动电机配线 Harness	1	股份用
4	02104Q060224	螺栓 M6×22 Bolt M6×22	2	

FIG.8



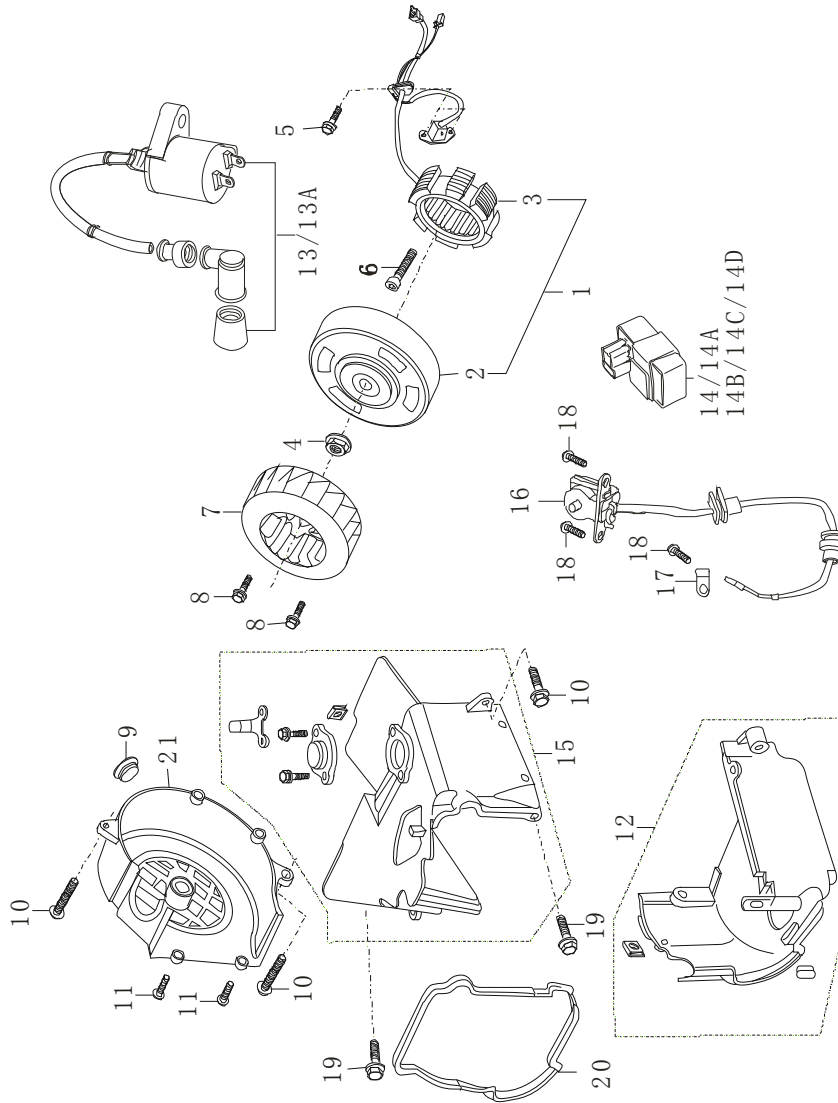
139QMB

图 8  
FIG.8

机油泵  
OIL PUMP

序号 Ref.No.	代号 Part No.	名称及规格 Description	数量 Q'ty	备注 Remarks
1	16400QB01000	机油泵组合 Oil pump assy	1	
2	02104Q060204	螺栓 M6×20 Bolt M6×20	2	
3	16331QB01000	机油泵齿轮 Gear, oil pump driven	1	
4	05404Q011064	螺母 M6 Nut M6	1	
5	09280Q090802	O形圈 9×1.6 O-Ring 9×1.6	2	
6	09206Q080803	定位销 8×10 Pin 8×10	1	
7	02104Q060254	螺栓 M6×25 Bolt M6×25	1	

FIG.9



139QMB

图 9

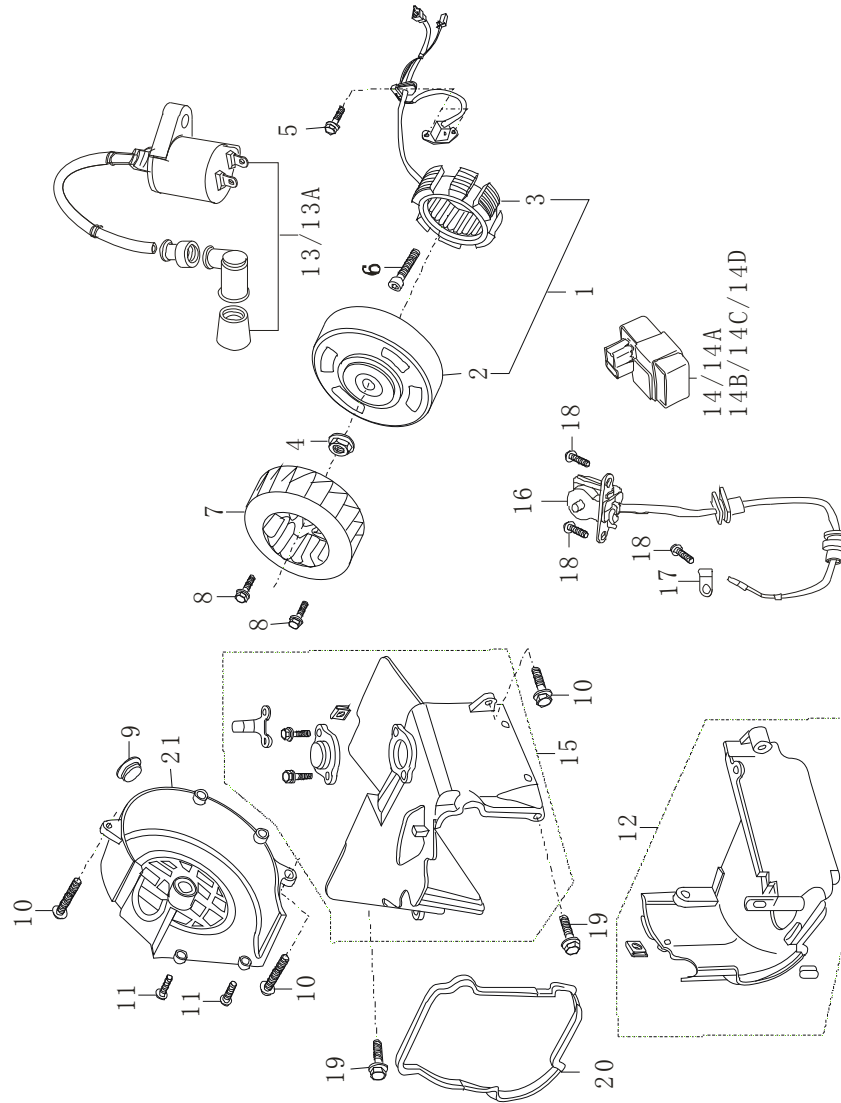
风扇盖 / 电器件

FIG.9

FAN COVER / ELECTRICAL

序号	代号	名称及规格	数量	备注
Ref.No.	Part No.	Description	Q'ty	Remarks
1	32100QB01000	磁电机组合 Magneto assy	1	
2	32102QB01000	转子 Rotor assy	1	
3	32101QB01000	定子 Stator assy	1	
4	09159Q100802	螺母 M10 Nut M10	1	
5	01404Q050124	螺钉 M5×12 Screw M5×12	2	
6	02104Q060204	螺钉 M6×20 Screw M6×20	2	
7	17110QB01000	冷却风扇 Cooling fan	1	
8	02104Q060184	螺钉 M6×18 Screw M6×18	4	
9	17124QK07000	橡皮塞 Rubber plug	1	
10	02104Q060254	螺钉 M6×25 Screw M6×25	3	
11	04020Q050162	螺钉 M4.8×16 Screw M4.8×16	2	
12	17120QB01020	罩盖 A 组 Hood assy A	1	
13	33400QK07000	点火线圈总成 Coil assy, ignition	1	
13A	33400QK07010	点火线圈总成 Coil assy, ignition	1	带金属屏蔽帽
14	32900QB01010	点火器(蓝线) CDI unit	1	限速 45
14A	32900QB01020	点火器(绿线) CDI unit	1	限速 45/标致
14B	32900QB01040	点火器 QF103545 CDI unit	1	后限 45
14C	32900QB01010	点火器 QF103045 CDI unit	1	后限 45
14D	32900QB05000	点火器(红线) CDI unit	1	
15	17150QB01020	罩盖 B 组 Hood assy B	1	
16	34990QB01000	速度传感器组合 Speed sensor assy	1	后限专用

FIG.9



139QMB

图 9

风扇盖 / 磁电机

FIG.9

FAN COVER / MAGNETO

序号	代号	名称及规格	数量	备注
Ref.No.	Part No.	Description	Q'ty	Remarks
17	11334QB01000	压线板 Plank	1	后轮限速专用
18	03414Q050061	螺钉 M5×6 Screw M5×6	3	后轮限速专用
19	02104Q060161	螺钉 M6×16 Screw M6×16	2	
20	17123QB01000	导流罩防震垫 Seal, shroud	1	
21	17130QB01020	风扇罩 Fan cover assy	1	

FIG.10

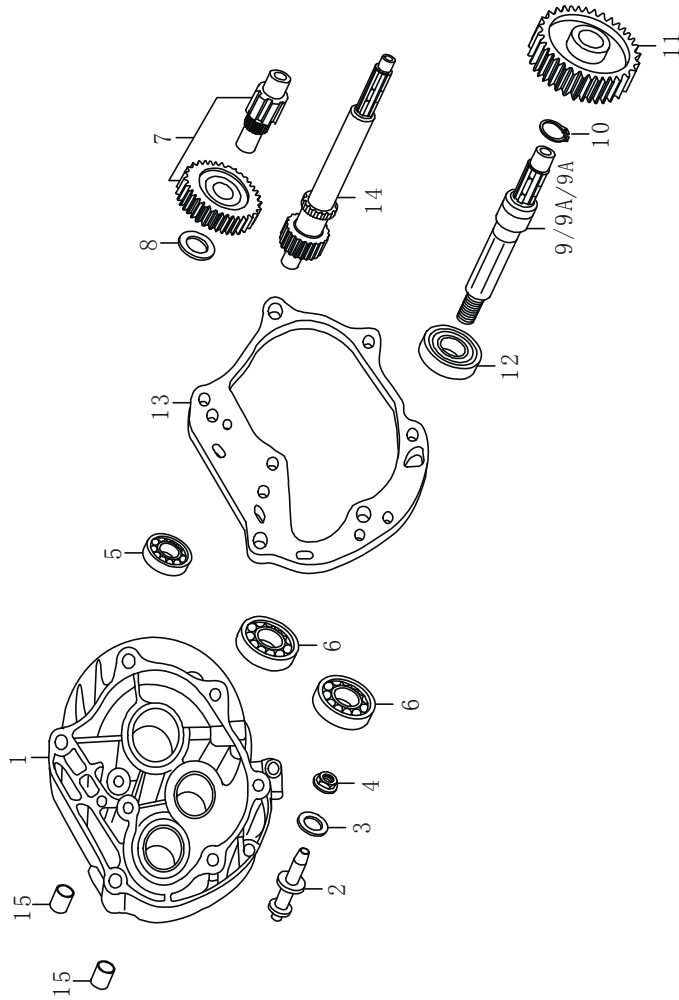


图 10

传动系统

FIG.10

TRANSMISSION

序号	代号	名称及规格	数量	备注
Ref.No.	Part No.	Description	Q'ty	Remarks
1	11431QB01000	主轴箱盖 Main case body	1	
2	64231QB01000	刹车鼓固定销 Pin, brake shoe	1	
3	09280Q070801	O 形圈 7.5×1.5 O-ring 7.5×1.5	1	
4	05409Q084084	螺母 M8 Nut M8	1	
5	05580Q006004	轴承 6004 Bearing 6004	1	
6	05510Q006201	轴承 6201 Bearing 6201	2	
7	24150QB01000	惰轮轴组合 Counter shaft	1	
8	09161Q120802	垫片 12 Washer 12	1	
9	24141QB01000	后轴 Final shaft	1	125.5mm
9A	24141QB01020	后轴 Final shaft	1	134.5mm
9B	24141QB01010	后轴 (双减震) Final shaft	1	195mm
10	09380Q180801	轴用档圈 20 Circlip 20	1	
11	24371QB01000	后轴从动齿轮 Final gear	1	
12	09283Q270801	油封 27×42×7 Oil seal 27×42×7	1	
13	11484QB01000	齿轮箱盖垫片 Gasket, main case	1	
14	24131QB01000	驱动轴 Drive shaft	1	
15	09206Q100801	定位销 10×20 Pin 10×20	2	



本手册版权及最终解释权归济南轻骑摩托车股份有限公司所有。未得到济南轻骑摩托车股份有限公司的事先允许，不得复制、引用或翻印这本手册中的任何部分。

本手册的所有资料、解说、图片及规格均采用出版时的最新产品，由于改进或其它变化，本手册中的记述可能与实际情况稍有出入，济南轻骑摩托车股份有限公司将保留随时修改的权力。

产品规格参数更改恕不另行通知！

产品配置、配件供应因不同国家或区域不同而产生差异化，详情请咨询当地销售商！

Jinan Qingqi reserves the right to change, without prior written notice, of specifications, material and other items to each model.

Jinan Qingqi continually seeks advancement in products' improvement in different countries or areas, therefore while this manual contains the most current product information available at the time of printing, there may be minor discrepancies between your vehicle and this manual. If there is any question concerning this manual, please consult your local dealer.

All rights reserved. Any reprinting or unauthorized use without written permission of Jinan Qingqi Motorcycle Co.,Ltd. is expressly prohibited.

发行：济南轻骑摩托车股份有限公司

编辑：济南轻骑摩托车股份有限公司

版权所有 ● 请勿翻印

二零一零年第一版

2010年10月

**Issued by: Jinan Qingqi Motorcycle Co., Ltd.**

**Edited by: Jinan Qingqi Motorcycle Co., Ltd.**

**All rights reserved ● Reproduction prohibited**

**First edition, 2010**

**OCTOBER 2010**