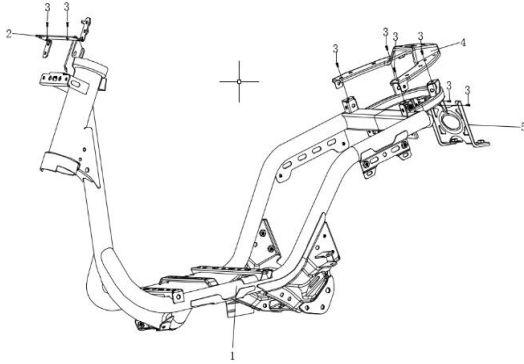




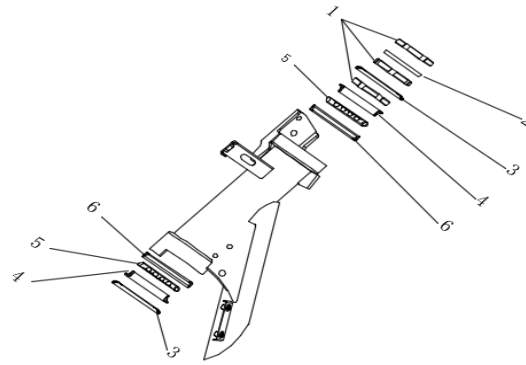
## Despiece Recambio ECOOTER E1



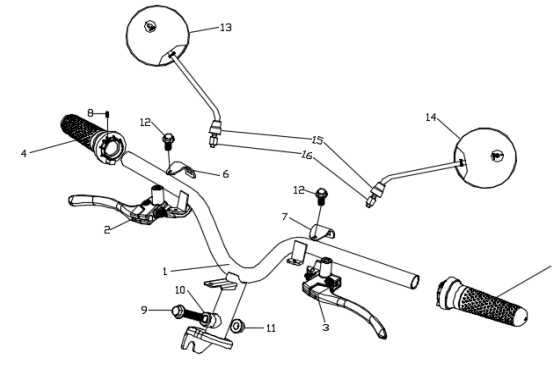
1- CHASIS



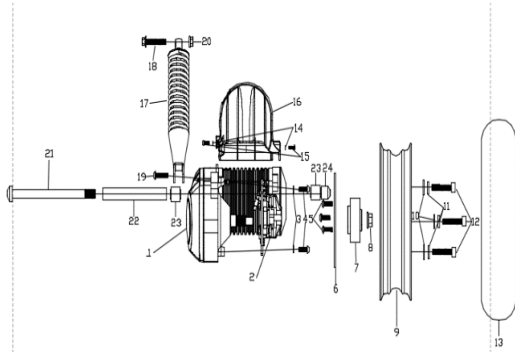
2- COJINETES DIRECCIÓN



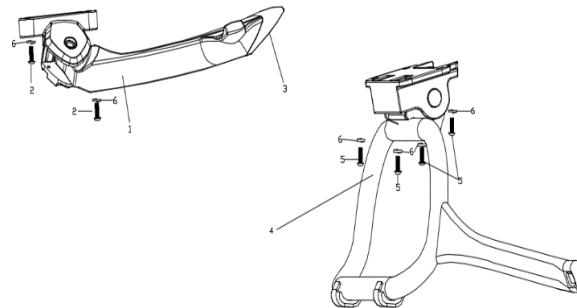
3- MANILLAR



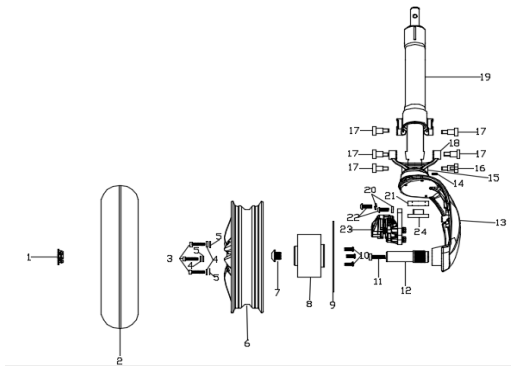
4- MOTOR



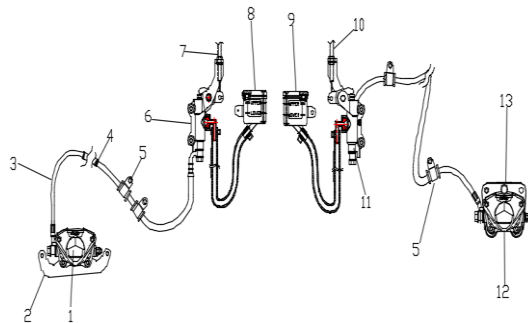
5- CABALLETES



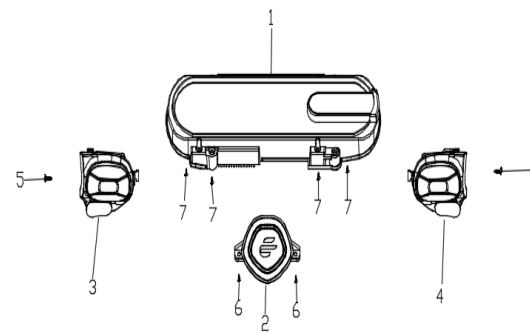
6- DIRECCION / SUSPENSION DEL



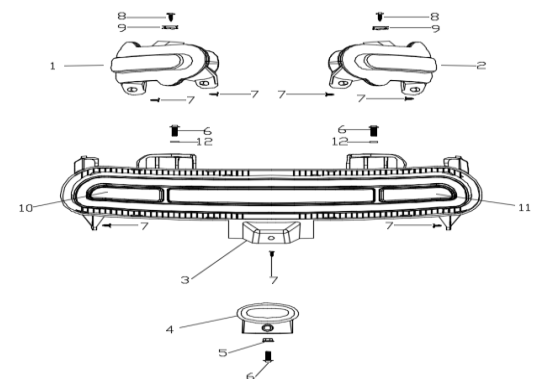
7- SISTEMA DE FRENOS



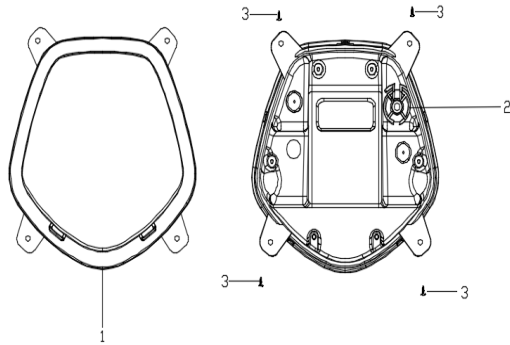
8- CUENTAKM / PIÑAS MANILLAR



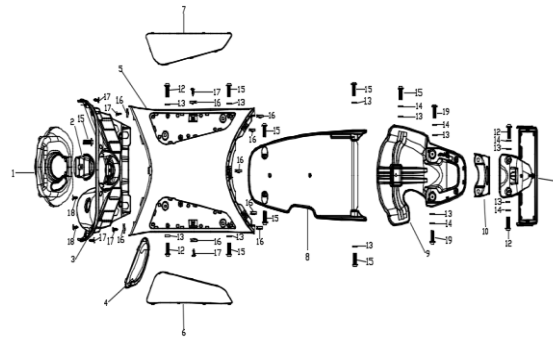
9- INTERMITENTES DEL / FARO TR.



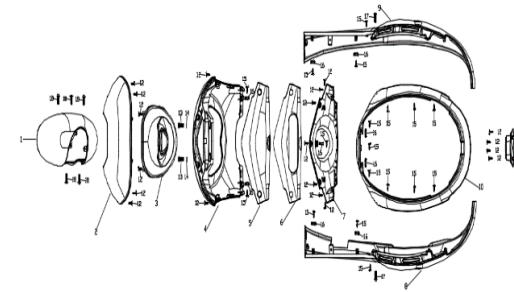
10- FARO DEL



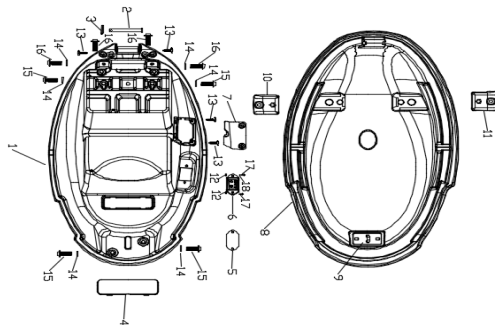
11- TAPAS PLASTICO PP CARROCERIA



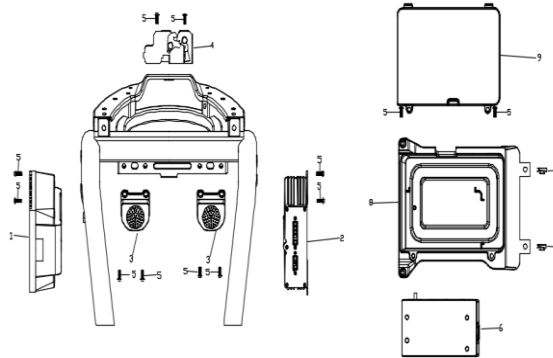
12- TAPAS PINTADAS CARROCERIA



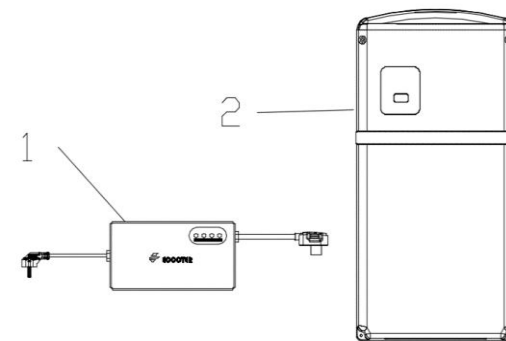
13- ASIENTO Y COFRE BAJO ASIENTO



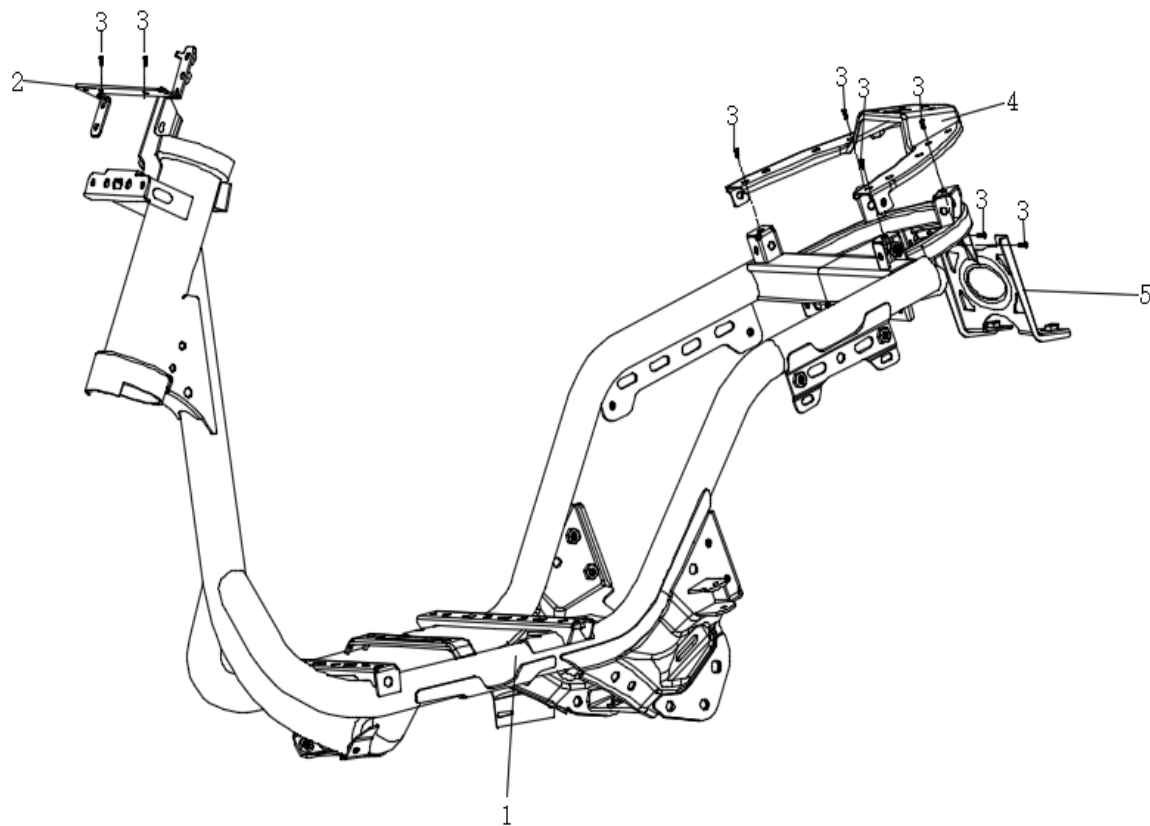
14- CONTROLADOR



15- BATERIA LITIO & CARGADC

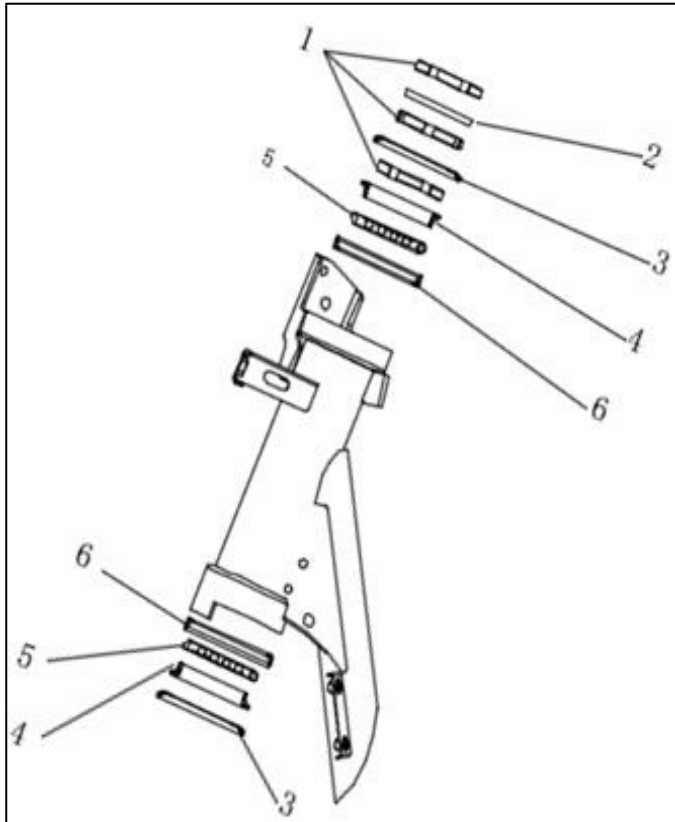


## 1-CHASIS



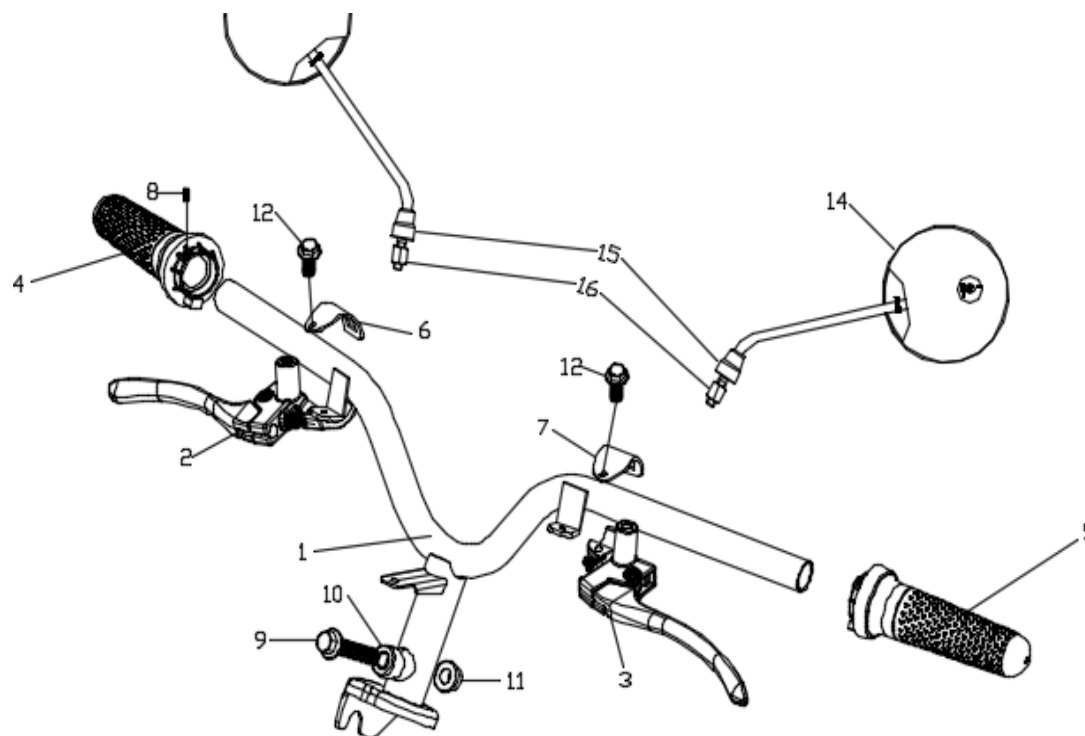
Ref No.	CODIGO PIEZA	DESCRIPCION	Specification	Description	QTY
1	03-0461-0001	Chasis Principal		Frame,main	1
2	03-0461-0006	Soporte Vaso Líquido Freno Disco		Holder,Disc brake oil cup	1
3		Tornillo Hexagonal de Cabeza Redonda	M6x1.0x16 (4#)	Half round head hexagonal bolt	8
4	03-0461-0003	Brida Chasis Trasero		Support,rear connector	1
5	03-0461-0002	Brida Soporte Tapa Trasera		Support,rear cover connector	1

## 2-COJINETES DIRECCION



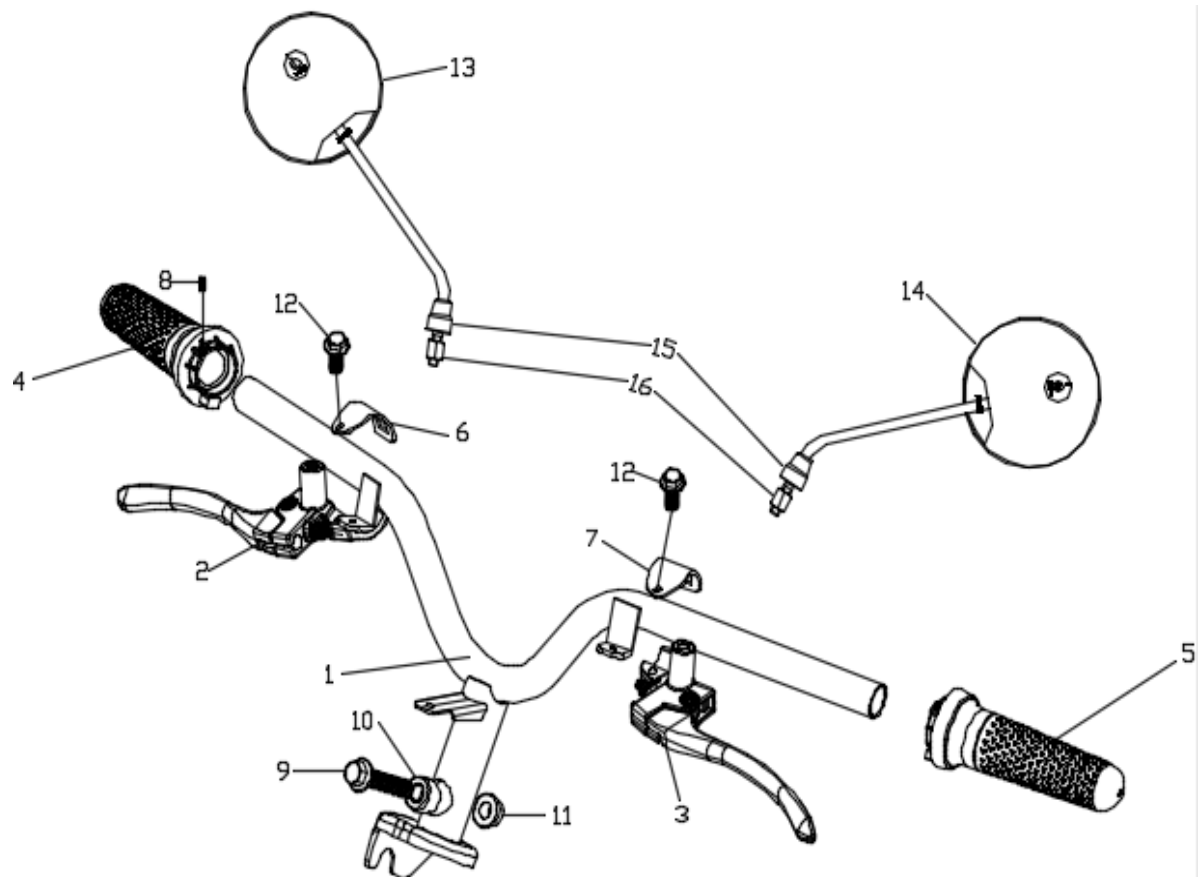
Ref No.	CODIGO PIEZA	DESCRIPCION	Specification	Description	QTY
1	03-0461-0023-02	Tuerca de Bloqueo de Dirección		Steering lock nut	3
2		Arandela Tope		Stop pad	1
3		Tapa Guardapolvos		Dustproof cover	2
4	03-0461-0023-01	Pista Superior Cojinete Dirección		Bottom	2
5		Cojinete Dirección		bearing	2
6		Pista Inferior Cojinete Dirección		steering	2

### 3-MANILLAR



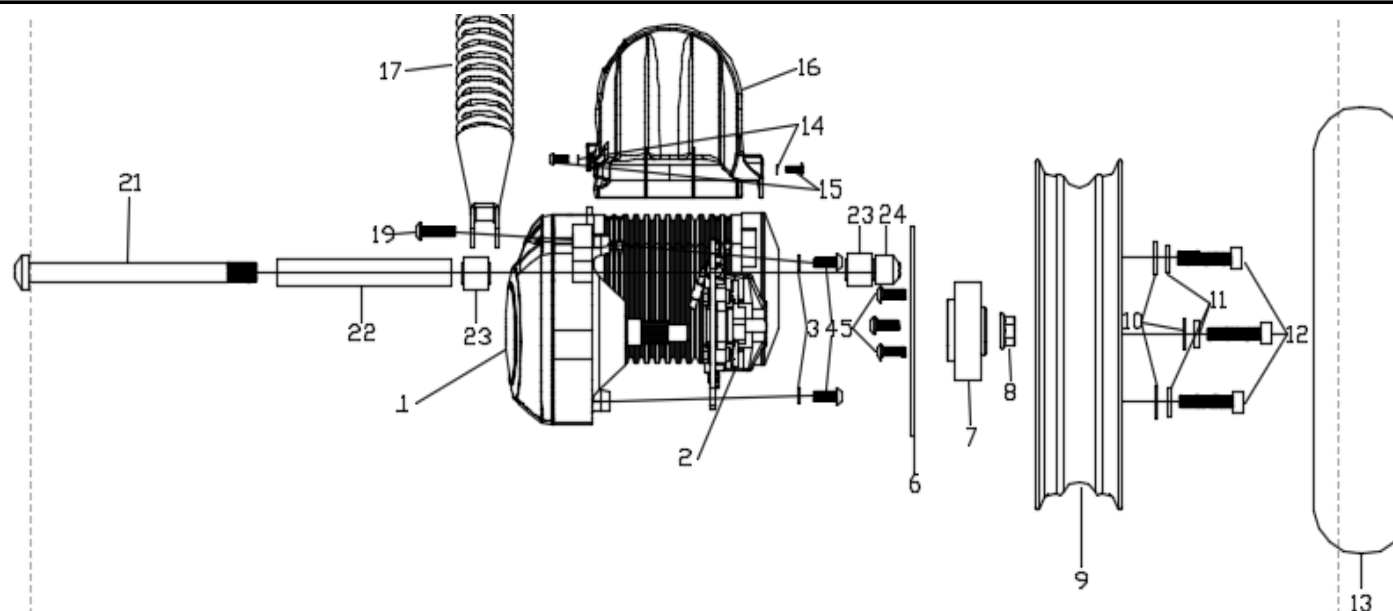
Ref No.	CODIGO PIEZA	DESCRIPCION	Specification	Description	QTY
1	03-0461-0011	Manillar		Handlebar	1
2	10-0461-0017	Conjunto Maneta y Soporte del Freno Der		right brake assembly	1
3	10-0461-0016	Conjunto Maneta y Soporte del Freno Izqu		Left brake assembly	1
4	10-0461-0015	Empuñadura Derecha con Caña Acelerador		Accelerator including rubber grip	1
5	10-0461-0014	Empuñadura Izquierda		Rubber grip,LH	1
6		Pastilla de freno derecha		Right brake pad	1
7		Pastilla de freno izquierda		Left brake pad	1
8		Tornillo hexagonal	M5x0.8x8(自带)	hexagonal bolt	1

### 3-MANILLAR



Ref No.	CODIGO PIEZA	DESCRIPCION	Specification	Description	QTY
9		Tornillo Fijación Manillar (M10x1.25x45)	M10x1.25x45	Hexagon flange bolt	1
10		Casquillo Fijación Manillar ( ¢ 10x ¢ 21)	¢ 10x ¢ 21	Bushing,hanglebar	1
11		Tuerca Autoblocante (M10x1.25)	M10x1.25	Self lock flange nut	1
12		Tornillo (M6x1.0x16)	M6x1.0x16	Hexagon flange bolt	2
13	05-0042-0011-RH	Espejo Retrovisor Derecho		side mirror assy ,RH	1
14	05-0042-0011-LH	Espejo Retrovisor Izquierdo		side mirror assy,LH	1

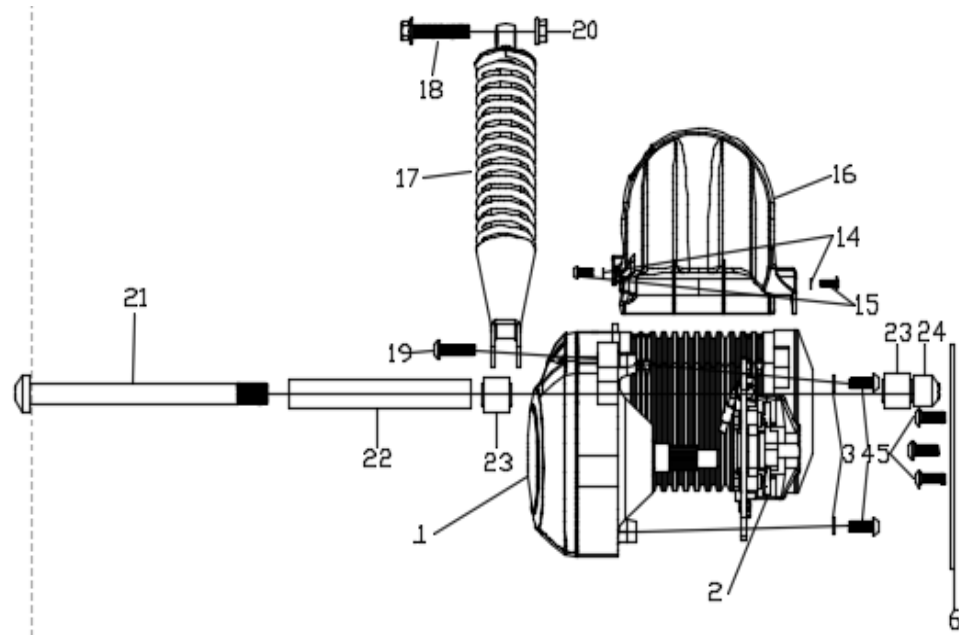
## 4-MOTOR



Ref No.	CODIGO PIEZA	DESCRIPCION	Specification	Description	QTY
1	10-0461-0023	Motor 60V 3000W	60V 3000W	Motor	1
3		arandela de resorte $\varnothing 8.5 \times \varnothing 13.5 \times 2.5$	$\varnothing 8.5 \times \varnothing 13.5 \times 2.5$	spring washer, spring flat	2
4		Tornillo Hexagonal de Cabeza Redonda	M8x1.25x20 (5#)	Half round head hexagonal bolt	2
5		Tornillo Hexagonal Interior Para Freno de Disco	M8x1.25x25 (6#)	Inner hexagonal step bolt for disc brake	3
6	05-0042-0005	Disco Freno Trasero $\varnothing 200 \times 3.5$	$\varnothing 200 \times 3.5$	rear disk	1
7	03-0461-0022	Brida del Motor $\varnothing 92 \times 50$	$\varnothing 92 \times 50$	Motor flange	1
8		Tuerca M16x1.5	M16x1.5 (21#)	Flanged nut	1
9	03-0461-0019	Llanta Rueda Trasera 12x2.75	12x2.75	rear hub	1
10		Arandela Plana	$\varnothing 10.2 \times \varnothing 18 \times 2.5$	Washer, flat	3
11		Arandela de Resorte	$\varnothing 10.2 \times \varnothing 16 \times 3$	spring washer	3
12		Tornillo Hexagonal	M10x1.5x55 (8#)	hexagonal bolt	3
13	05-0027-0063	Neumático 100/60-12		rear tyre	1

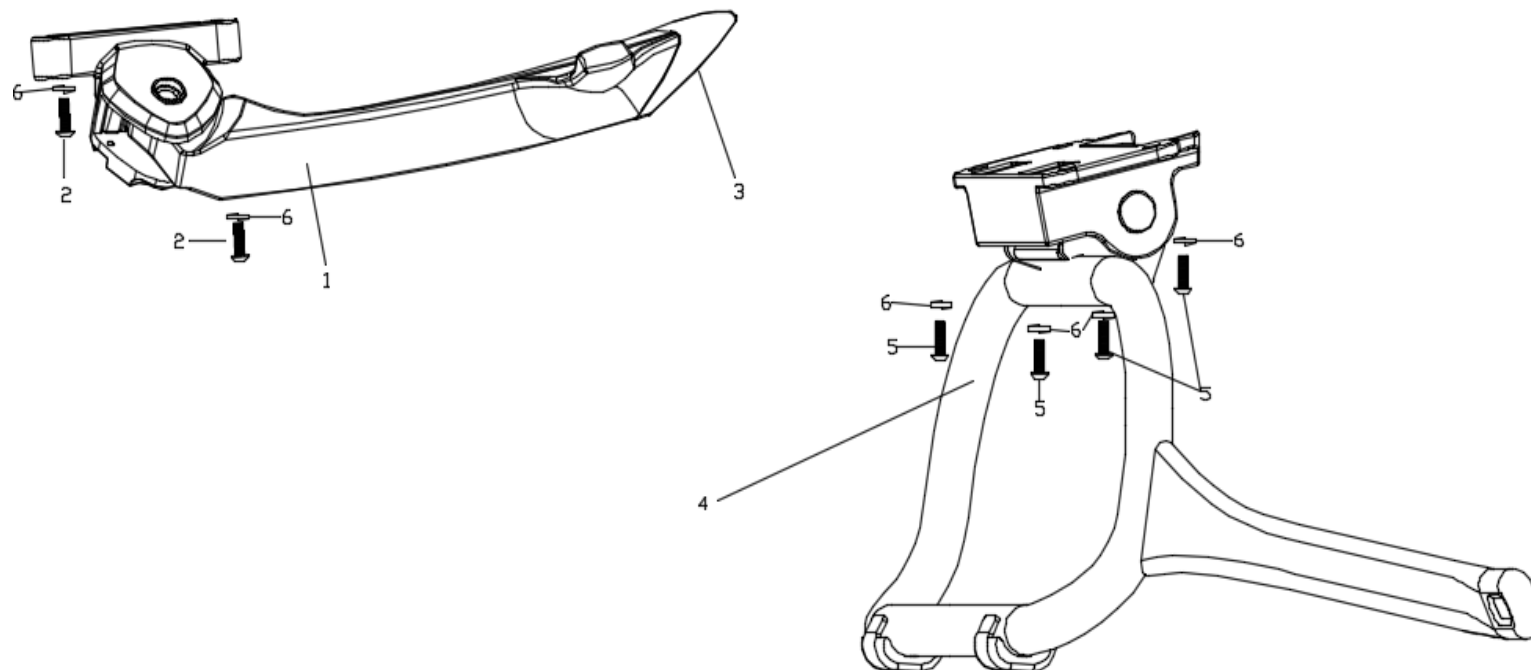


## 4-MOTOR



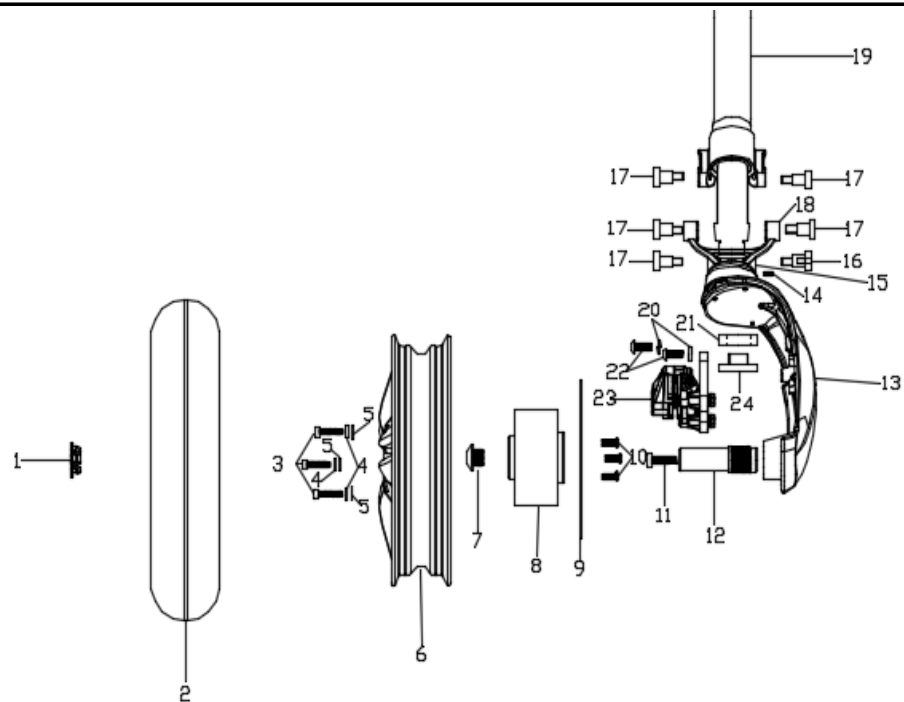
Ref No.	CODIGO PIEZA	DESCRIPCION	Specification	Description	QTY
14		Arandela plana	Ø6.3xØ18x1.5	Washer, flat	2
15		Tornillo hexagonal de cabeza redonda	M6x1.0x16 (4#)	Half round head hexagonal bolt	2
16	04-0461-0014	Guardabarros Trasero		Rear mud guard	1
17	03-0461-1-0009	Amortiguador Trasero	310	Rear shock	1
18		Tornillos es	M10x1.25x40 (12#)	Hexagon flange bolts	1
19		Tornillo hexagonal de cabeza redonda	M8x1.25x40 (5#)	Half round head hexagonal bolt	1
20		Tuerca de brida con autobloqueo	M10x1.25 (14#)	Self lock flange nut	1
21	03-0461-2-0002-EC50E	Eje del Motor Ø12x220x1.25	Ø12x220x1.25 (8#)	Half round head hexagonal motor fixed shaft	1
22	03-0461-2-0003-EC50E	Tubo del eje fijo del motor	Ø12xØ20x150	Motor fixed shaft sleeve	1
23	11102-EC50E1	Silentbloc Oreja del motor		Motor cushion bushing	2
24	03-0461-2-0004-EC50E	Tuerca Eje del motor de la cabeza redonda	Ø22x20x1.25 (8#)	half round head Motor fixed nut	1

## 5-CABALLETES



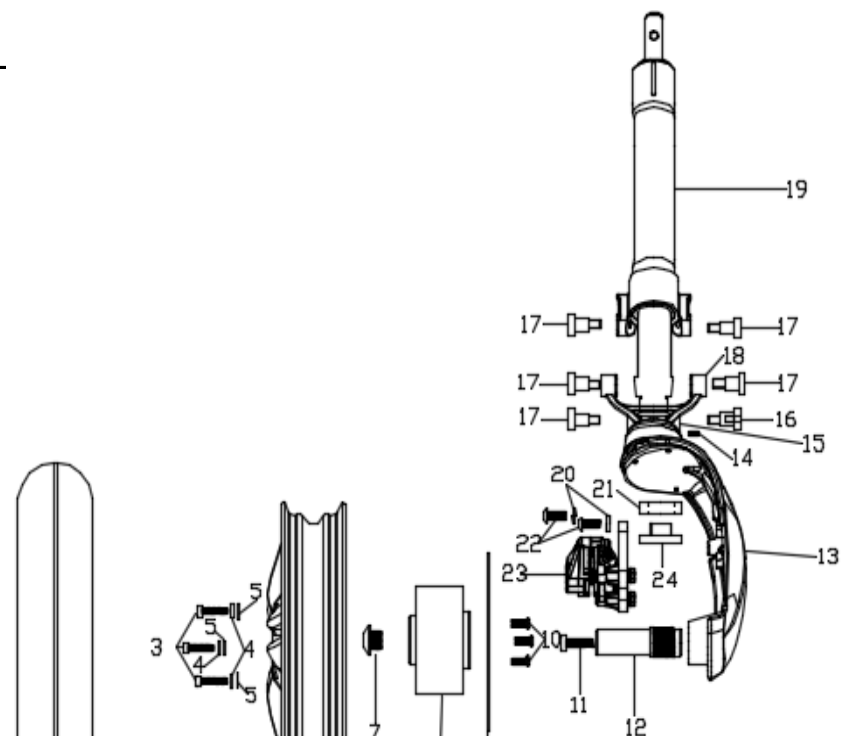
Ref No.	CODIGO PIEZA	DESCRIPCION	Specification	Description	QTY
<b>1</b>	<b>03-0461-0008</b>	<b>Caballote Lateral</b>		Side,stand	1
2		Tornillo hexagonal de cabeza redonda	M8×1.25×30 (5#)	Half round head hexagonal bolt	2
3		almohadilla antichoque para soporte lateral		anti-shock pad for side stand	1
<b>4</b>	<b>03-0461-0007</b>	<b>Caballote Central</b>		Main,stand	1
5		Tornillo hexagonal de cabeza redonda	M8×1.25×25 (5#)	Half round head hexagonal bolt	4
6		arandela de resorte	ø8.5×ø13.5×2.5	spring washer	6

## 6-DIRECCION/SUSPENSION DEL



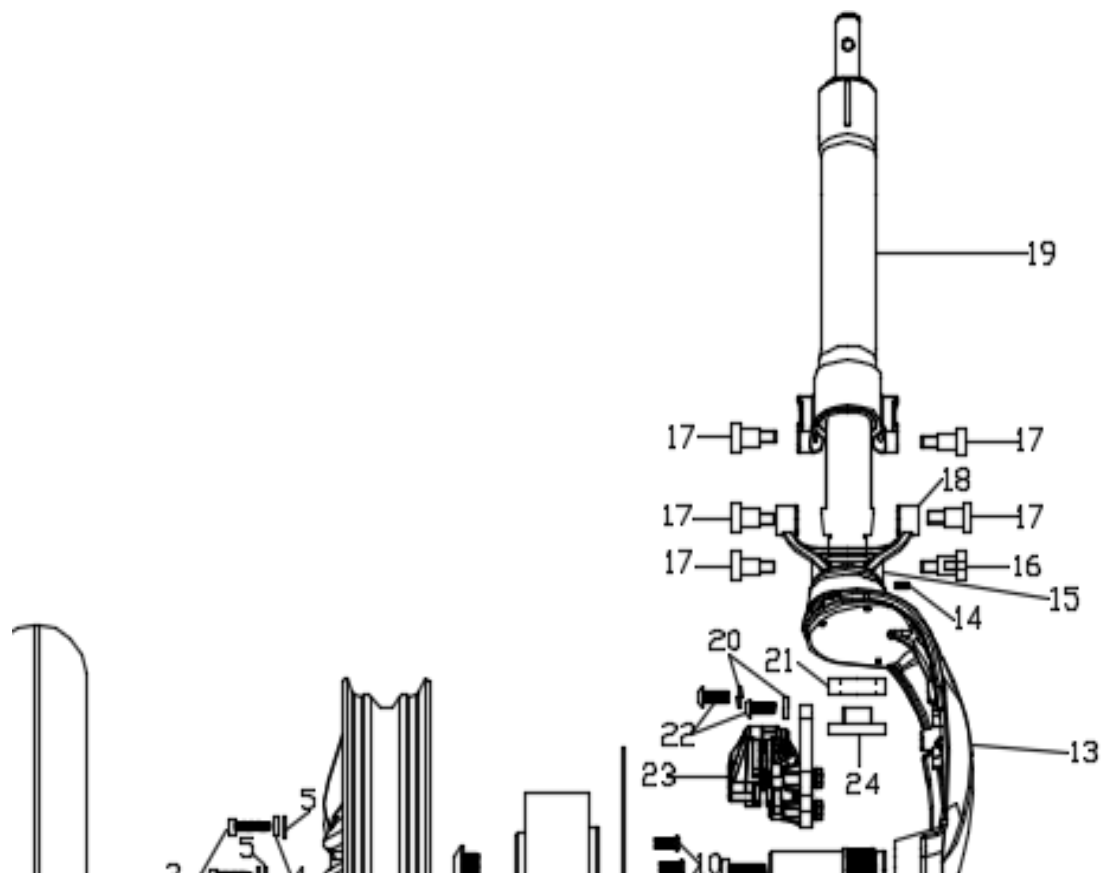
Ref No.	CODIGO PIEZA	DESCRIPCION	Specification	Description	QTY
1	06-0461-0011	Tapita Rueda Delantera		front wheel cover	1
2	05-0027-0063	Neumático 100/60-12	100/60-12	front tyre	1
3		Tornillo Hexagonal M10x1.5x35	M10x1.5x35 (8#)	hexagon screw	3
4		Arandela de resorte	Ø10.2xØ16x3	spring washer	3
5		Arandela plana	Ø10.2xØ18x2.5	Washer, flat	3
6	03-0461-0018	Llanta Rueda Delantera Al 12x2.5	12x2.5	Al front hub	1
7		Tuerca Eje Rueda Del M22x1.0	M22x1.0 (10#)	front wheel flange hexagon nut	1
8	03-0461-0021	Brida de la rueda delantera	Ø126x80	front wheel flange	1
9	05-0042-0004	Disco de Freno Delantero	Ø220	front disk brake	1
10		Tornillo hexagonal para freno de disco	M8x1.25x25 (6#)	hexagonal bolt for disc brake	3

## 6-DIRECCION/SUSPENSION DEL



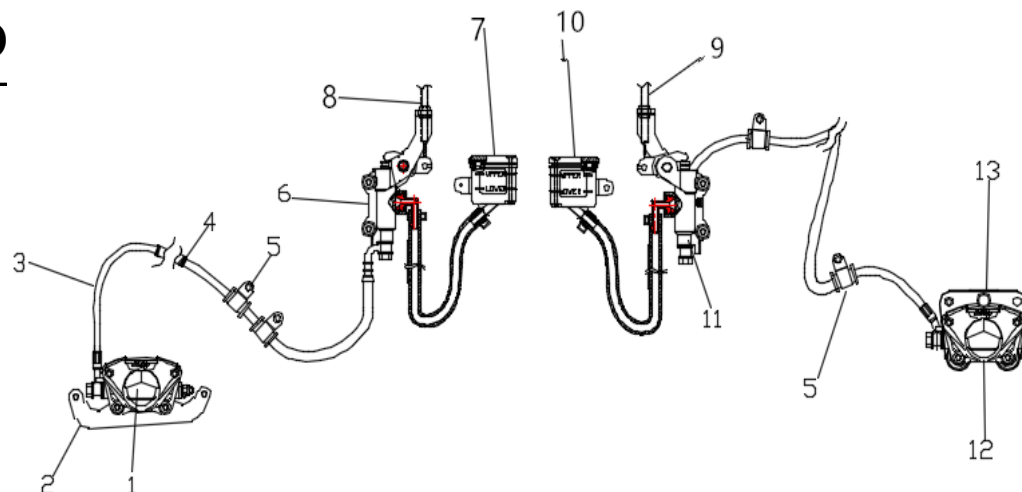
Ref No.	CODIGO PIEZA	DESCRIPCION	Specification	Description	QTY
11		Tornillos hexagonales	M8x1.25x30 (6#)	hexagonal bolts	1
12	03-0461-2-0001	Eje Delantero M34x1.5x41/ø30x69	M34x1.5x41/ø30x69	front axle	1
13	03-0461-0014	Brazo Suspension Delantera		rocker arm	1
14		tornillos hexagonales	M5x0.8x16	hexagon bolts	1
15	03-0461-0016	Bisagra inferior		lower hinge	1
16		Tornillos de anclaje con bisagra de tornillo interno	ø15x19/M10x1.5/M6x1.0	Anchor bolts with internal screw hinge	1
17		Tornillo de retención con bisagras	ø15x19/M10x1.5	Hinged retaining bolt	1
18	03-0461-0016	Bisagra superior		top hinge	1
19	03-0461-0012	Amortiguador Suspension Del		shock absorber	1

## 6-DIRECCION/SUSPENSION DEL



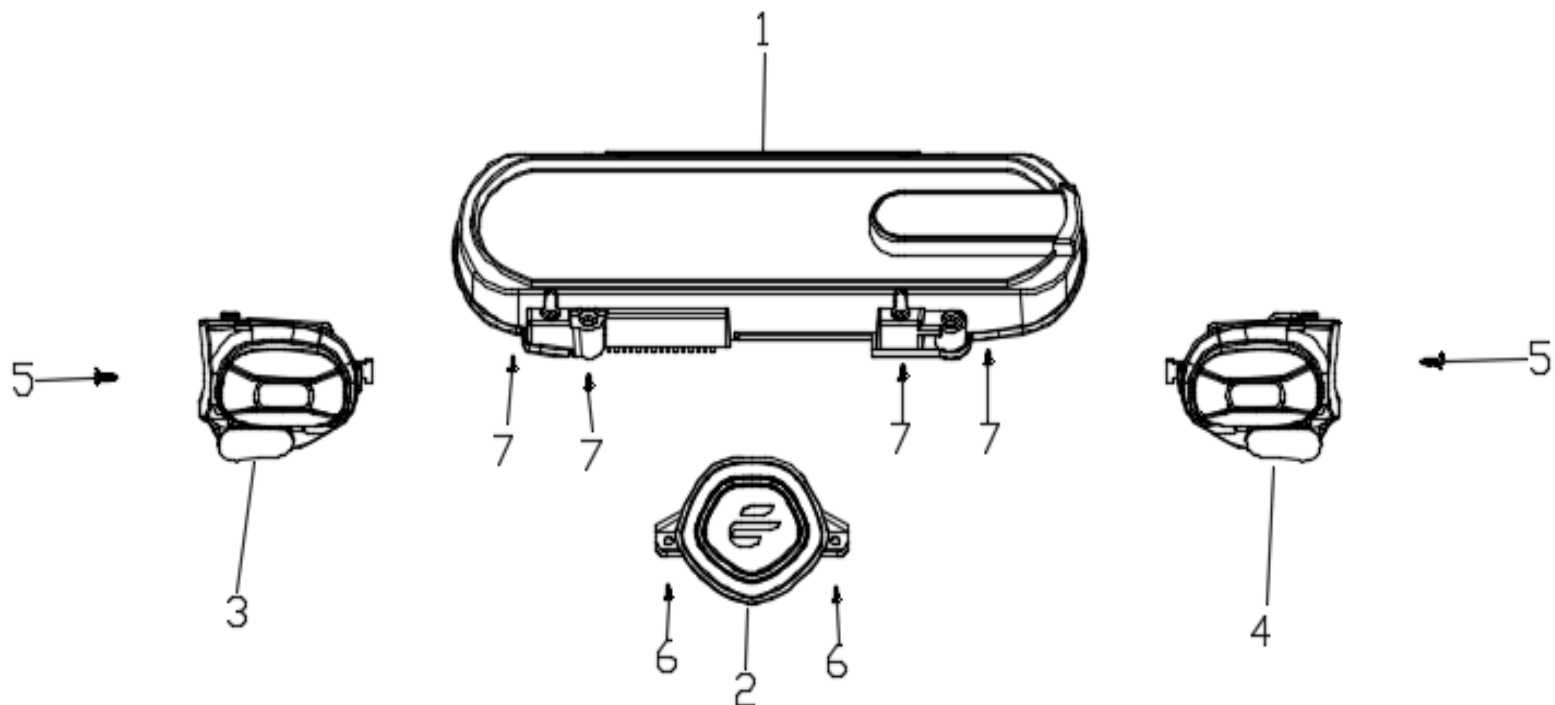
Ref No.	CODIGO PIEZA	DESCRIPCION	Specification	Description	QTY
20		arandela de resorte	Ø8.5×Ø13.5×2.5	spring washer	2
21	03-0461-0012-E1S-01	Tuerca de bloqueo del amortiguador	Ø57×15/M37×1.25×15	Shock absorber lock nut	1
22		Tornillo hexagonal de cabeza redonda	M8×1.25×25 (5#)	Half round head hexagonal bolt	2
24	03-0461-0012-E1S-02	Tornillo del Amortiguador Ø57×8/M28×1.5×	Ø57×8/M28×1.5×15	Shock absorber bolts	1

## 7- SISTEMA FRENO



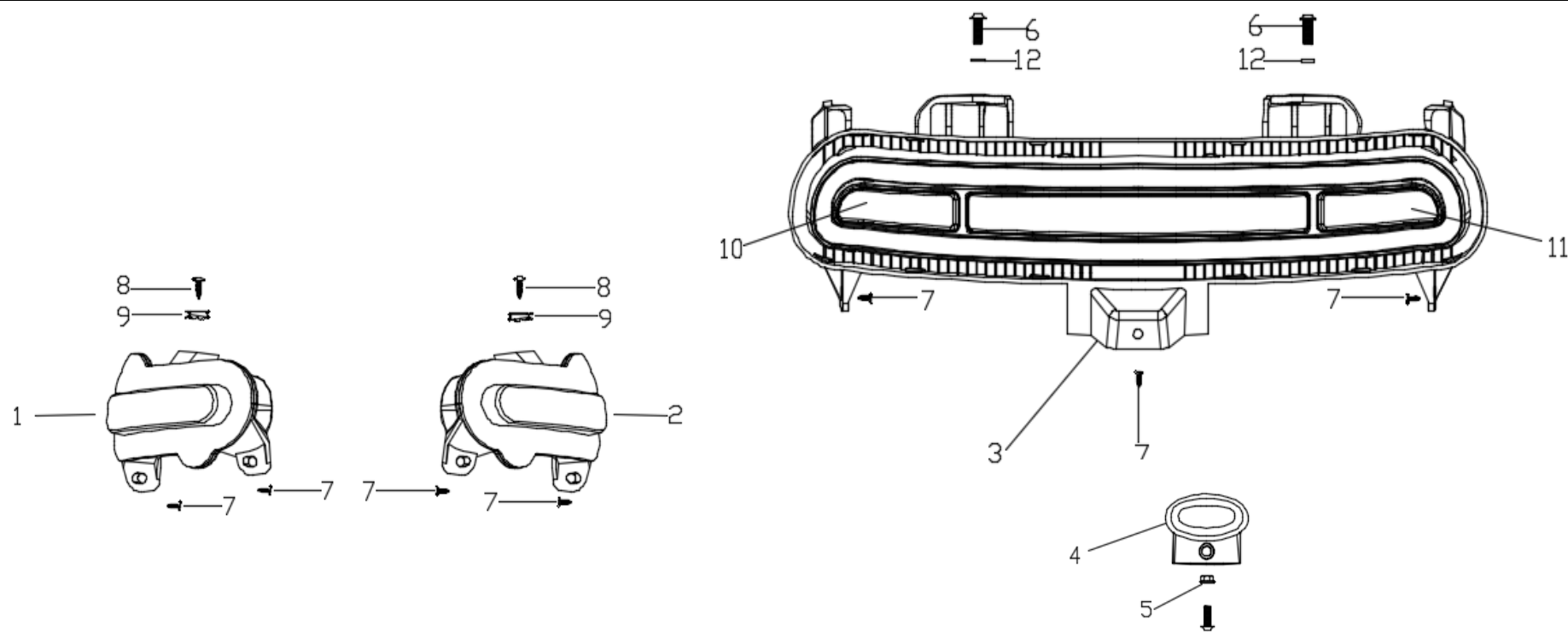
Ref No.	CODIGO PIEZA	DESCRIPCION	Specification	Description	QTY
1	05-0042-0003-E1S-02	<b>Pinza Freno Trasero</b>		Down pump,Rr.disc brake	1
2		Pletina Sujeción Pinza Freno Trasero		Holder,Down pump,Rr.disc brake	1
3	05-0042-0003-E1S-03	Latiguillo Freno Trasero		Oil tube,Rr.disc brkae pump	1
4		Muelle Latiguillo Freno		Spring,Oil tube	1
5		Clip Guia Latiguillo Freno		Clipe,Oil tube	4
6	05-0042-0003-E1S-01	<b>Bombin Freno Tras</b>		Top pump,Rr.disc brake	1
7	05-0042-0003-E1S-04	Deposito Liquido Frenos Tras		Oil cup,Rr.disc brake	1
8	05-0042-0006-E1S-01	<b>Cable Freno Trasero</b>		cable,Rr.brake	1
9	05-0042-0007-E1S-01	<b>Cable Freno Delantero</b>		cable,Fr.brake	1
10	05-0042-0002-E1S-04	Deposito Liquido Frenos Del		Oil cup,Fr.brake	1
11	05-0042-0002-E1S-01	<b>Bombin Freno Delantero</b>		Top pump assy.,Fr.disc brake	1
12	05-0042-0002-E1S-02	<b>Pinza Freno Delantero</b>		Down pump assy.,Fr.disc brake	1
13		Pletina Sujeción Pinza Freno Delantero		Holder,Fr.disc brake pump	1
14	05-0042-0002	<b>Conj Bombin-Latiguillo-Pinza Freno Del</b>		Front Brake System Assembly	
15	05-0042-0003	<b>Conj Bombin-Latiguillo-Pinza Freno Tras</b>		Rear Brake System Assembly	

## 8-CUENTAKM / PIÑAS MANILLAR



Ref No.	CODIGO PIEZA	DESCRIPCION	Specification	Description	QTY
1	10-0461-0001	Conjunto Tablero Cuentakm		Speedometer assy	1
2	10-0461-0011	Boton Interruptor Encendido		start key	1
3	10-0461-0009	Piña Interruptores Izquierda		left combined switch	1
4	10-0461-0010	Piña Interruptores Derecha		right combined switch	1
5		Tornillo autorroscante de cabeza de flor	ST4.2*12	flower head self-tapping screw	2
6		Tornillo autorroscante de cabeza cruzada	ST2.9*12	Cross head self-tapping screw	2
7		Tornillo autorroscante de cabeza cruzada	ST2.9*16	Cross head self-tapping screw	4

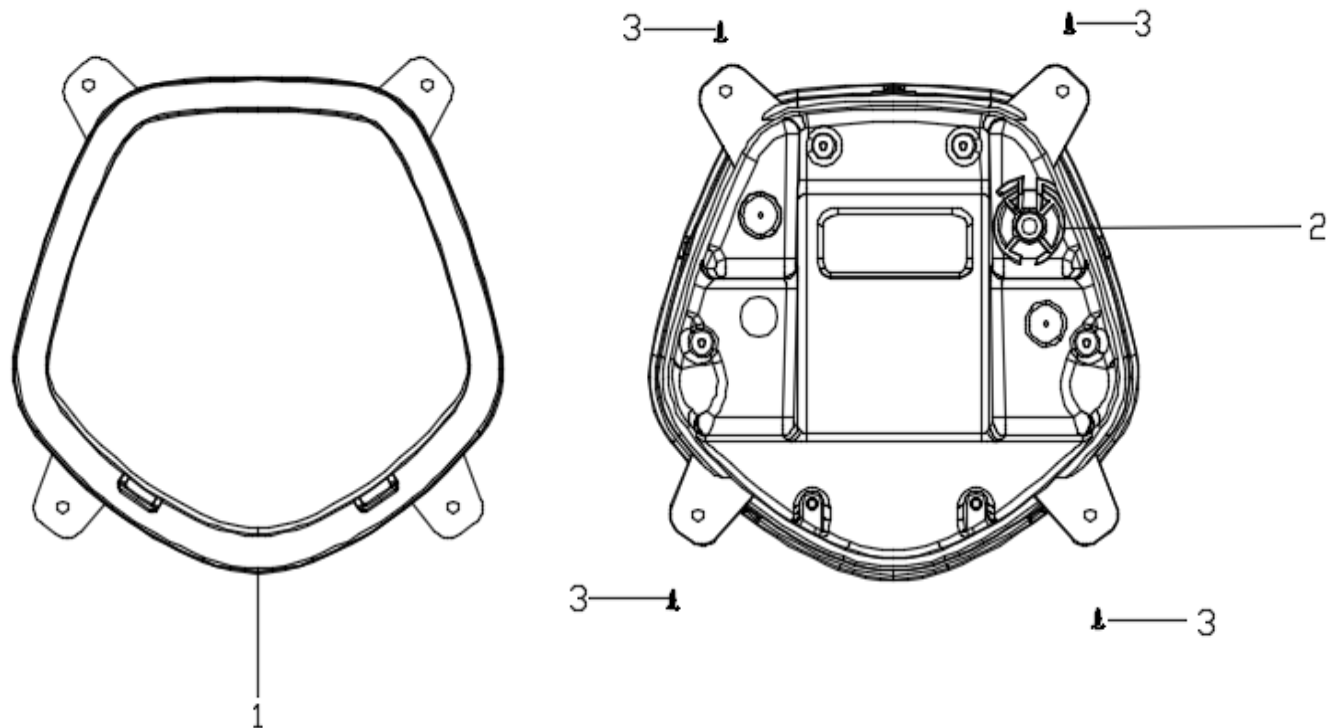
## 9- INTERMITENTES DEL / FARO PILOTO con INTERMITENTES TRAS



Ref No.	CODIGO PIEZA	DESCRIPCION	Specification	Description	QTY
1	10-0461-3-0003	Intermitende Delantero Derecho		Front direction indicator(RH)	1
2	10-0461-3-0002	Intermitende Delantero Izquierdo		Front direction indicator(LH)	1
3	10-0461-3-0004	Faro Trasero Piloto Conjunto		tail light	1
4	04-0461-0024	Lámpara de Matrícula		license plate lamp	1
5		tuerca de brida	M5	flange nut	1
6		Tornillo hexagonal de cabeza redonda	M6×1.0×16 (4#)	Half round head hexagonal bolt	3
7		tornillo autorroscante de cabeza de flor	ST4.2*16	flower head self-tapping screw	7
8		tornillo autorroscante de cabeza de flor	ST4.8*16	flower head self-tapping screw	2
9		Clip	ST4.8	clip	2

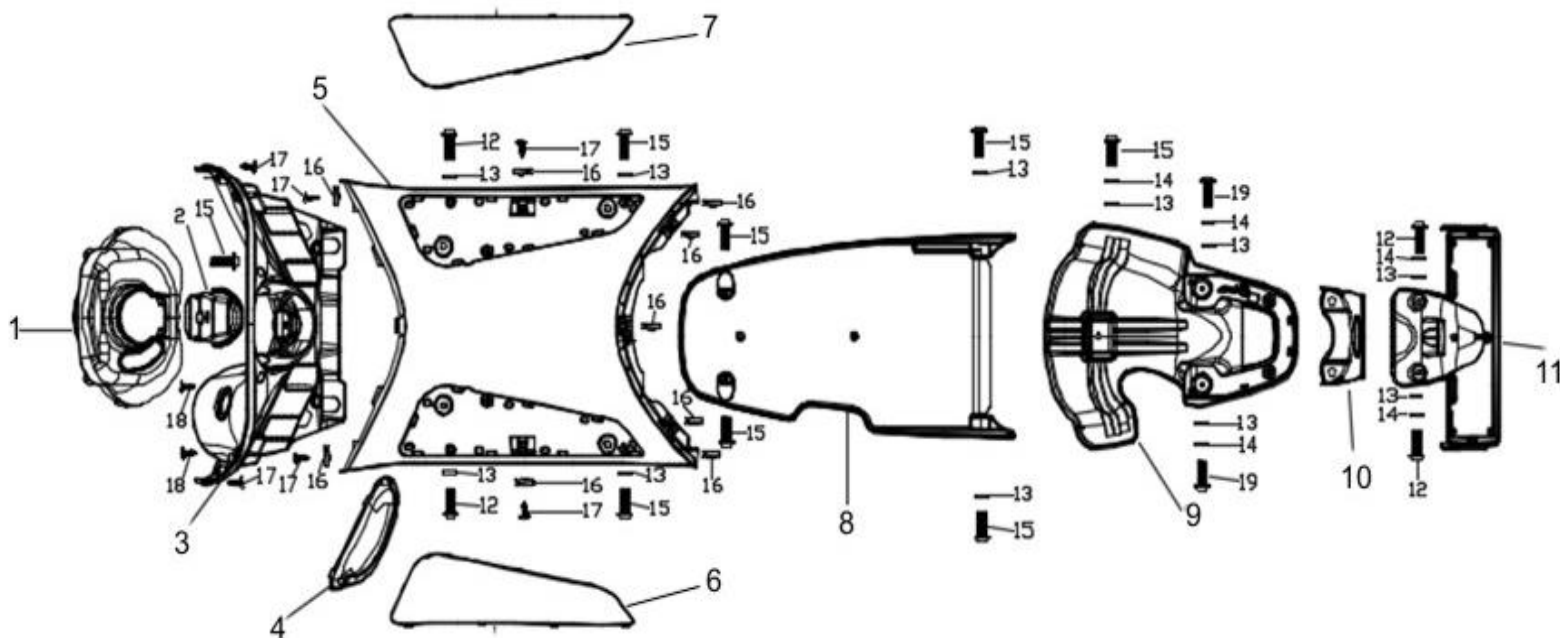


## 10- FARO DELANTERO



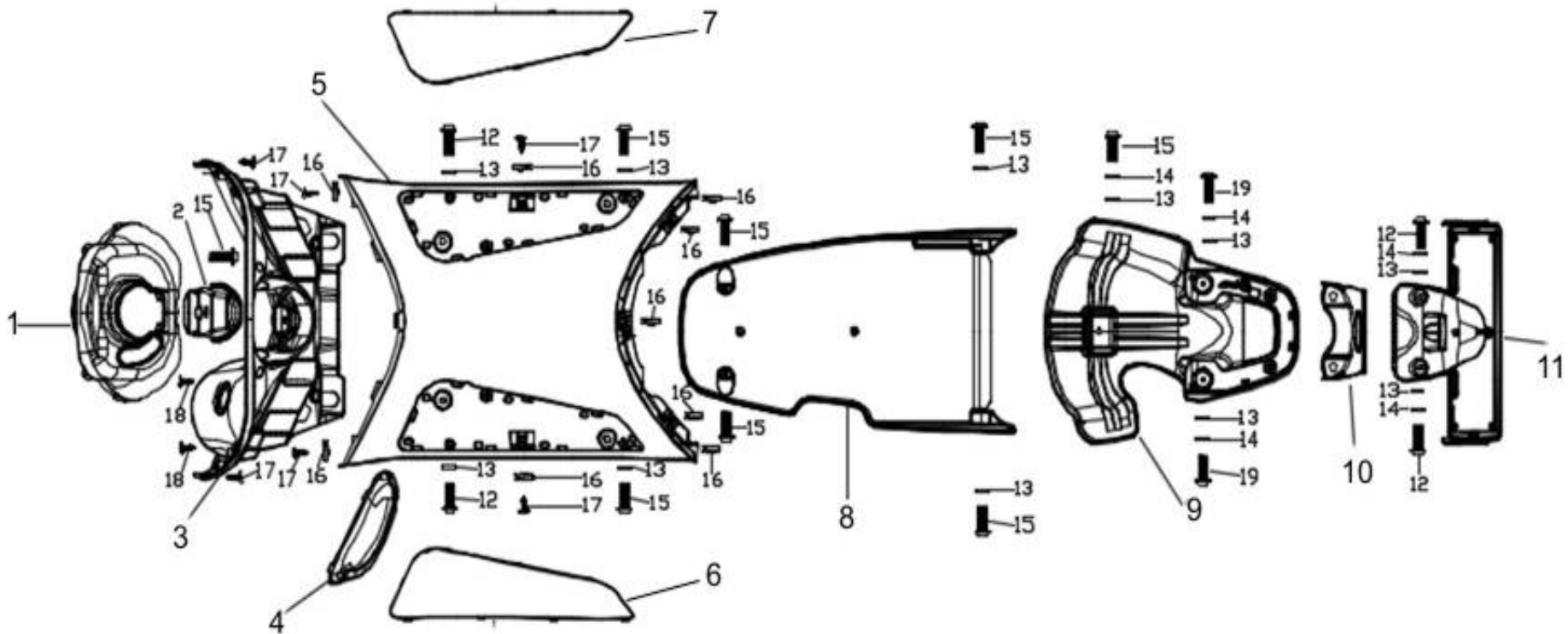
Ref No.	CODIGO PIEZA	DESCRIPCION	Specification	Description	QTY
1	04-0461-0031	Faro Delantero Completo		head light	1
2		faros delanteros Tornillos de ajuste del ángulo		headlamps beam angle adjusting bolts	1
3		tornillo autorroscante de cabeza de flor	ST4.2*16	flower head self-tapping screw	4

## 11 - TAPAS CARROCERIA PLASTICO PP



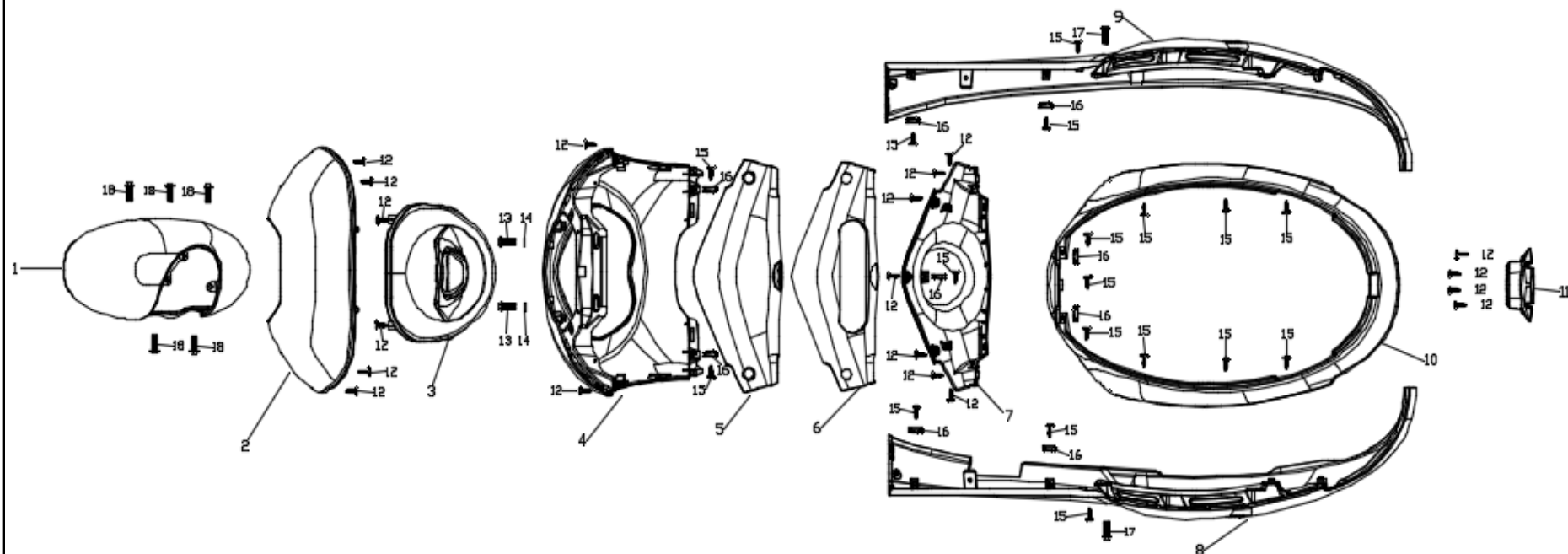
Ref No.	CODIGO PIEZA	DESCRIPCION	Specification	Description	QTY
1	04-0461-0019	Tapita Guardabarros Interior Del		Waterproof plate,Fr.skirt	1
2	04-0461-0022	Gancho		hook	1
3	04-0461-0003	Contraescudo		tool box	1
4	04-0461-0004	Tapita de la Guanterera		tool box cover	1
5	04-0461-0005	Plataforma Reposapias		pedal	1
6	04-0461-0006	Tapita Reposapias Izq		pedal decorated cover (L)	1
7	04-0461-0007	Tapita Reposapias Der		pedal decorated cover (R)	1
8	04-0461-0010	Guardabarros inferior		bottom mudguard	1
9	04-0461-0015	Guardabarros trasero		rear inner fender	1
10	04-0461-0017	Cubierta de la lámpara Placa Matricula		Rear licence lamp cover	1
11	04-0461-0016	Soporte de Placa Matricula		Rear licence bracket	1

## 11 - TAPAS CARROCERIA PLASTICO PP



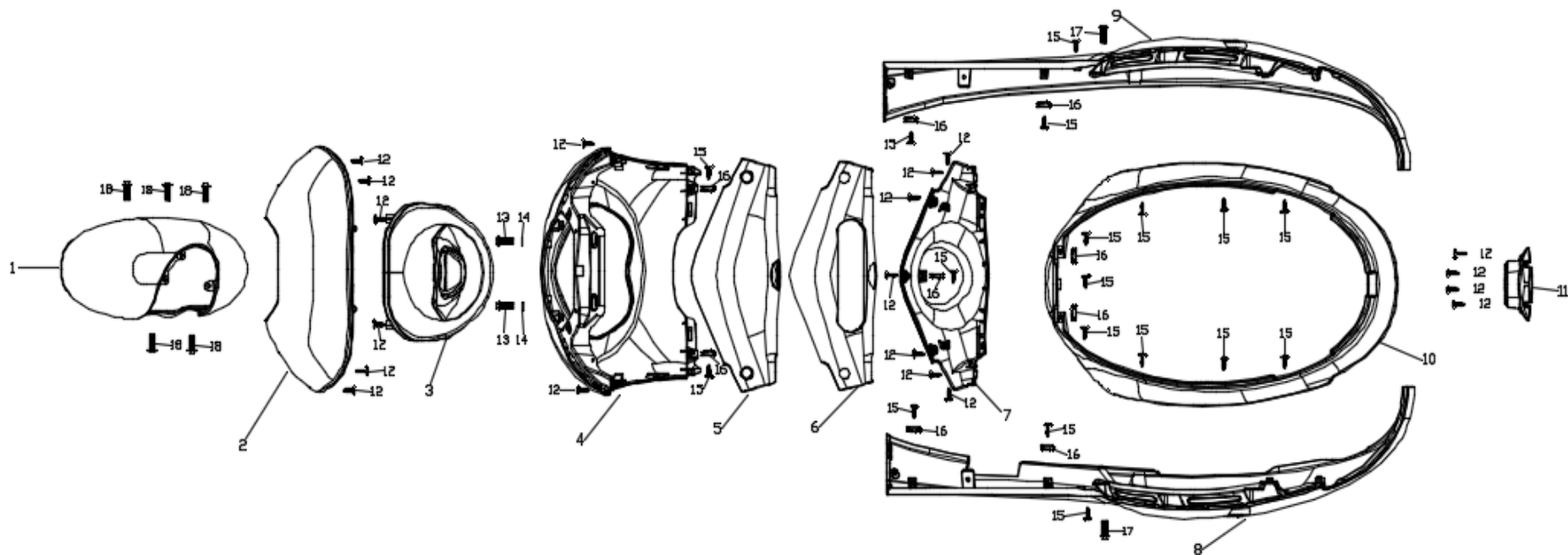
Ref No.	CODIGO PIEZA	DESCRIPCION	Specification	Description	QTY
12		Tornillo hexagonal de cabeza redonda	M6x1.0x25 (4#)	Half round head hexagonal bolt	4
13		Arandela plana	ø6.3xø18x1.5	Washer, flat	11
14		arandela de resorte	ø6.3xø18x1.5	spring washer	5
15		Tornillo hexagonal de cabeza redonda	M6x1.0x16 (4#)	Half round head hexagonal bolt	8
16		acortar	ST4.8	clip	9
17		tornillo autorroscante de cabeza de flor	ST4.8*16	flower head self-tapping screw	6
18		tornillo autorroscante de cabeza de flor	ST4.2*16	flower head self-tapping screw	2
19		Tornillo hexagonal de cabeza redonda	M6x1.0x30 (4#)	Half round head hexagonal bolt	2

## 12 - TAPAS CARROCERIA PINTADAS



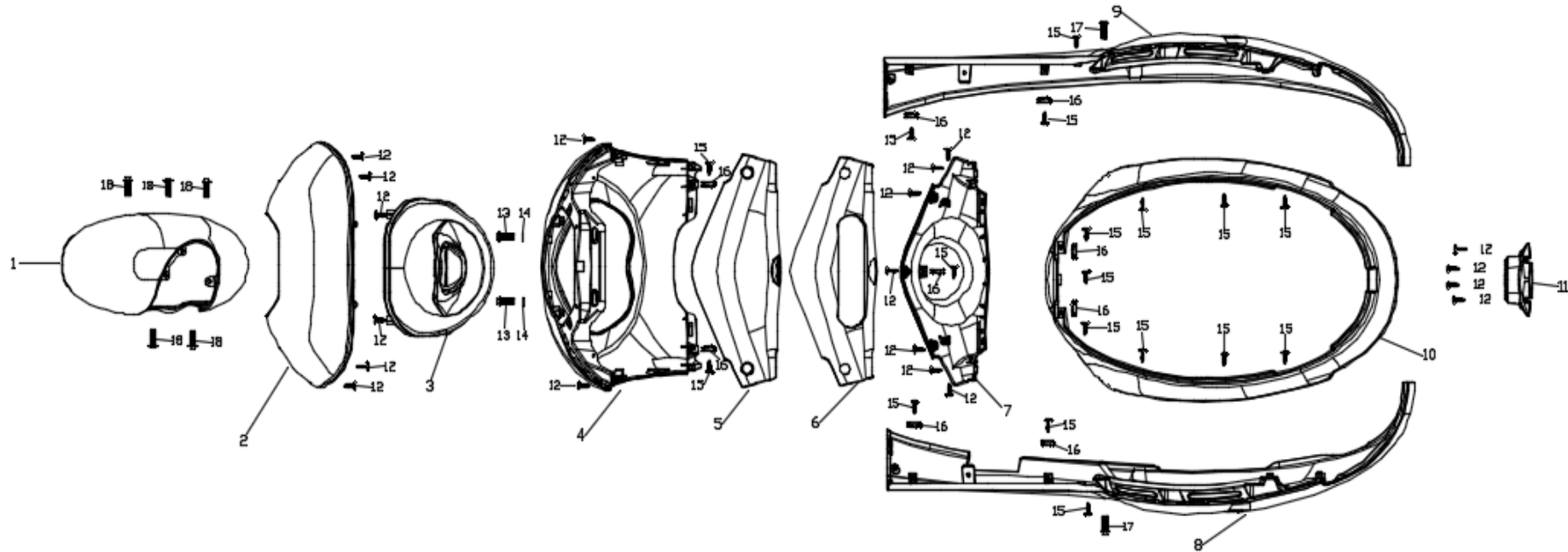
Ref No.	CODIGO PIEZA	DESCRIPCION	Specification	Description	QTY
1	06-0461-0006-001	Guardabarros Delantero Blanco		front fender	1
1	06-0461-0006-005	Guardabarros Delantero Negro			
1	06-0461-0006-055	Guardabarros Delantero Gris			
2	06-0461-0004-001	Escudo Frontal Superior Blanco		front panel	1
2	06-0461-0004-005	Escudo Frontal Superior Negro			
2	06-0461-0004-055	Escudo Frontal Superior Gris			
3	06-0461-0003	Tapa Gancho Contraescudo		hook cover	1
4	06-0461-0005-055	Escudo Frontal Inferior Gris		front cover	1
4	06-0461-0005-001	Escudo Frontal Inferior Negro			
5	06-0461-1-0001	Panel del Tablero Transparente		dashboard clear cover	1

## 12 - TAPAS CARROCERIA PINTADAS



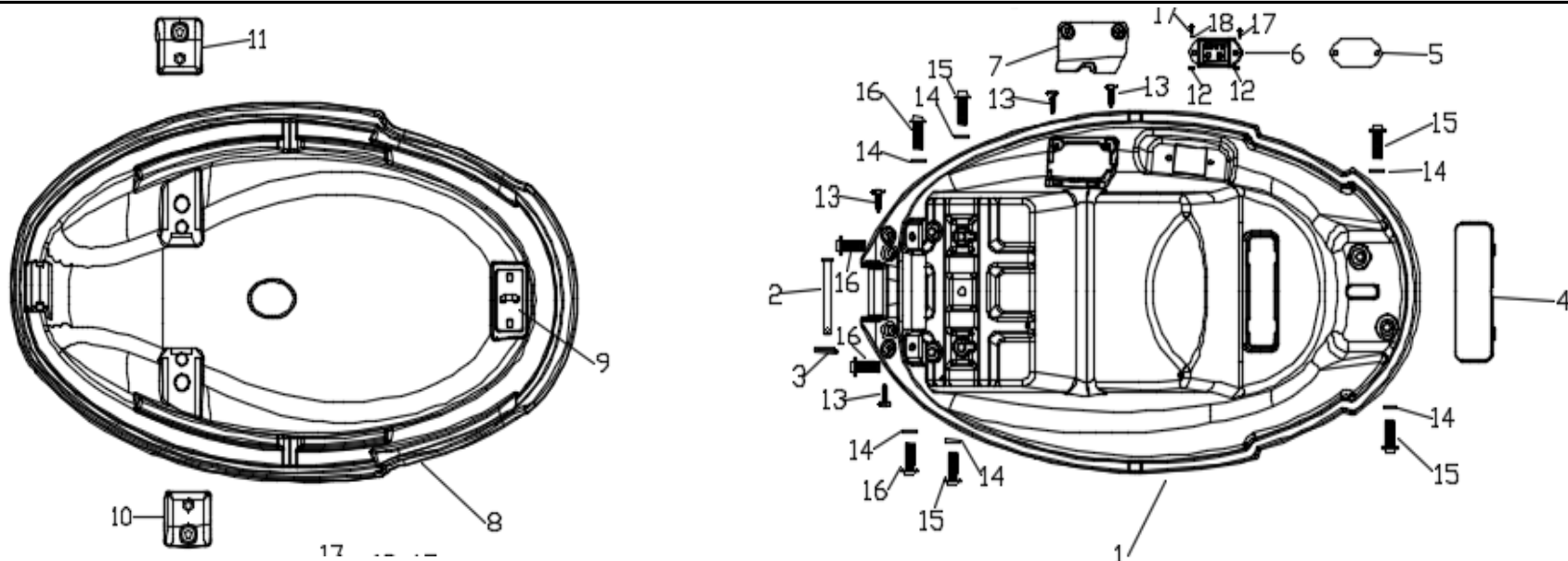
Ref No.	CODIGO PIEZA	DESCRIPCION	Specification	Description	QTY
6	06-0461-0001	Plastico Cubre Manillar Superior		top dashboard	1
7	06-0461-0002	Plastico Cubre Manillar Inferior		bottom dashboard	1
8	06-0461-0008-001	Tapa Lateral Tras Izq Blanco		left body cover	1
8	06-0461-0008-005	Tapa Lateral Tras Izq Negro			
8	06-0461-0008-055	Tapa Lateral Tras Izq Gris			
9	06-0461-0009-001	Tapa Lateral Tras Der Blanco		right body cover	1
9	06-0461-0009-005	Tapa Lateral Tras Der Negro			
9	06-0461-0009-055	Tapa Lateral Tras Der Gris			
10	06-0461-0007-055	Falda superior, caja del asiento Gris		Top skirt,Seat box	1
10	06-0461-0007-001	Falda superior, caja del asiento Negra		Top skirt,Seat box	1

## 12 - TAPAS CARROCERIA PINTADAS



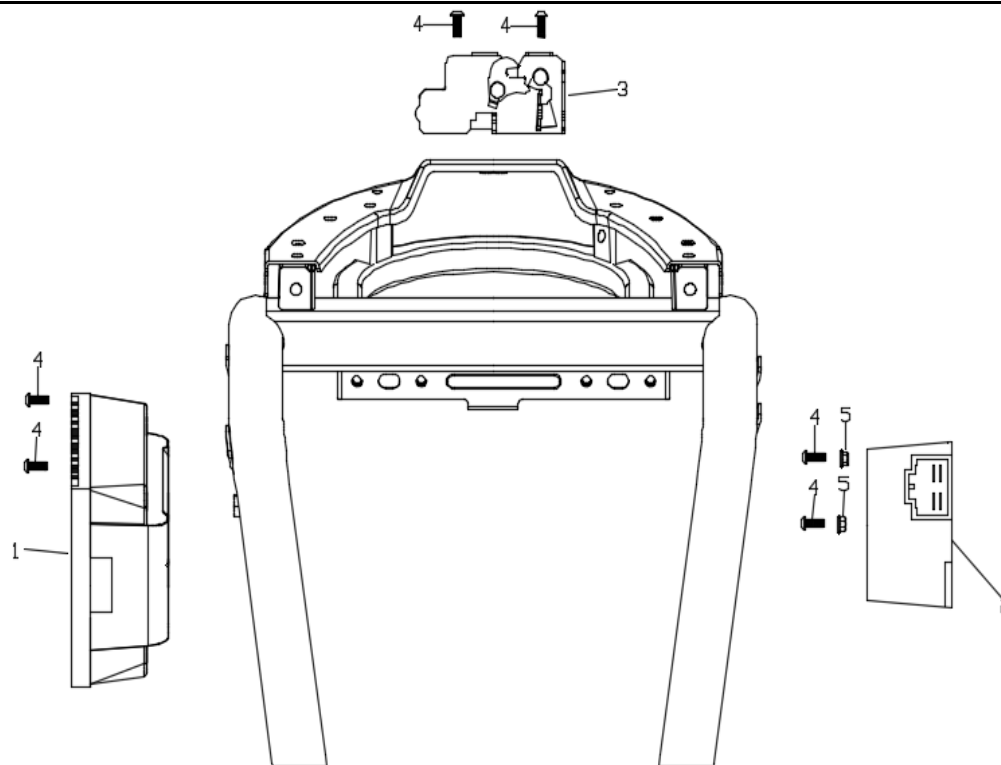
Ref No.	CODIGO PIEZA	DESCRIPCION	Specification	Description	QTY
11	06-0461-0010	Conexión Tapa Carrocería		body cover connection	1
12		tornillo autorroscante de cabeza de flor	ST4.2*16	flower head self-tapping screw	19
13		Tornillo hexagonal de cabeza redonda	M6x1.0x16 (4#)	Half round head hexagonal bolt	2
14		Arandela plana	ø6.3xø18x1.5	Washer, flat	2
15		tornillo autorroscante de cabeza de flor	ST4.8*16	flower head self-tapping screw	18
16		acortar	ST4.8	clip	9
17		Tornillo hexagonal de cabeza redonda	M6x1.0x25 (4#)	Half round head hexagonal bolt	2
18		Tornillo hexagonal de cabeza redonda	M6x1.0x10 (4#)	Half round head hexagonal bolt	5

## 13 - ASIENTO Y COFRE BAJO ASIENTO



Ref No.	CODIGO PIEZA	DESCRIPCION	Specification	Description	QTY
1	04-0461-0011	Cofre Bajo Asiento		seat box	1
4	04-0461-0012	Tapita Numero de Chasis		frame number cover	1
5	04-0461-1-0005	Tapita del Conector de Carga		charge point cover	1
7	04-0461-0013	Tapita de la Salida del Codo de la Batería		battery elbow outputs cover	1
8	04-0461-0020-005	Asiento Negro		seat	1
8	04-0461-0020-055	Asiento Gris		seat	1
10	04-0461-0020-E1S-01	Tampón de goma (R)		Rubber buffer (R)	1
11	04-0461-0020-E1S-02	Tampón de goma (L)		Rubber buffer (L)	1
12		tuerca hexagonal	M4x0.7	hexagon nut	2
13		tornillo autorroscante de cabeza de flor	ST4.8*16	flower head self-tapping screw	4
14		cuña, arandela	Ø6.3xØ18x1.5	shim, washer	6
15		Tornillo hexagonal de cabeza redonda	M6x1.0x16 (4#)	Half round head hexagonal bolt	4
16		Tornillo hexagonal de cabeza redonda	M6x1.0x25 (4#)	Half round head hexagonal bolt	4

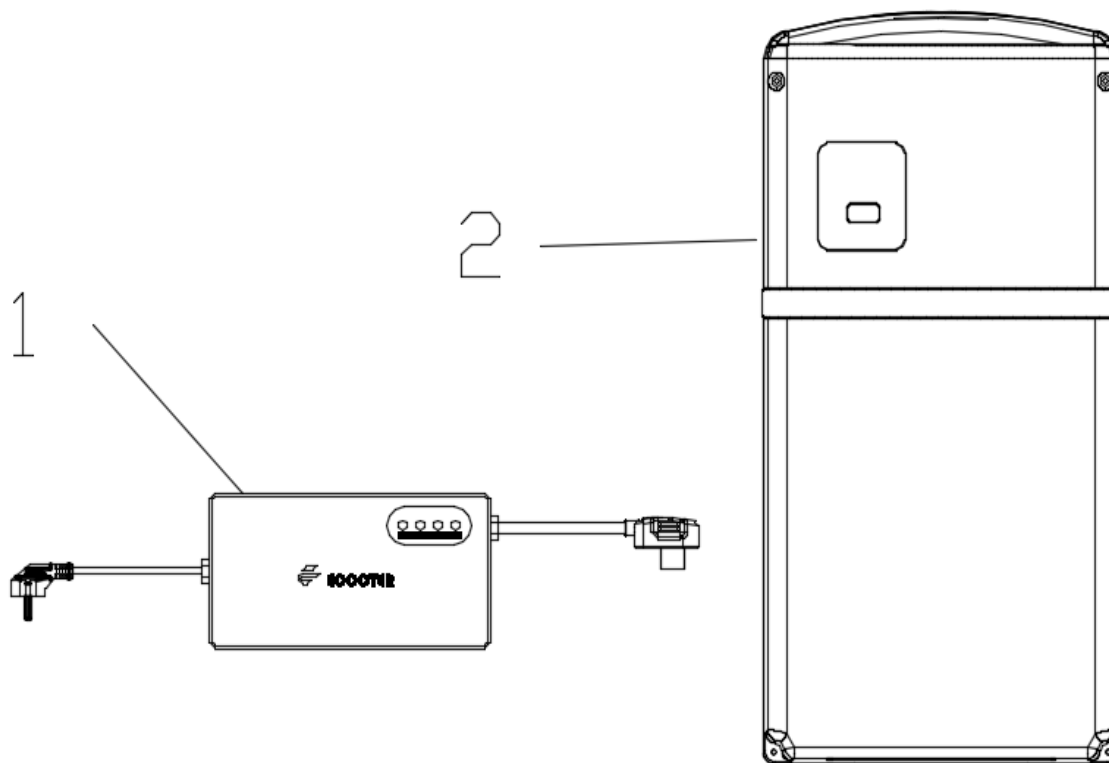
## 14 - CONTROLADOR



Ref No.	CODIGO PIEZA	DESCRIPCION	Specification	Description	QTY
1	10-0461-0020	Controlador		Controller	1
2	10-0461-0007	Fuente de alimentación DC 12V		DC power supply	1
3	10-0461-0022	Placa de bloqueo de control eléctrico		Electric control lock plate	1
4		Tornillo hexagonal de cabeza redonda	M6x1.0x16(4#)	Half round head hexagonal bolt	6
5		Tuerca hexagonal	M6x1.0	hexagon nut	2

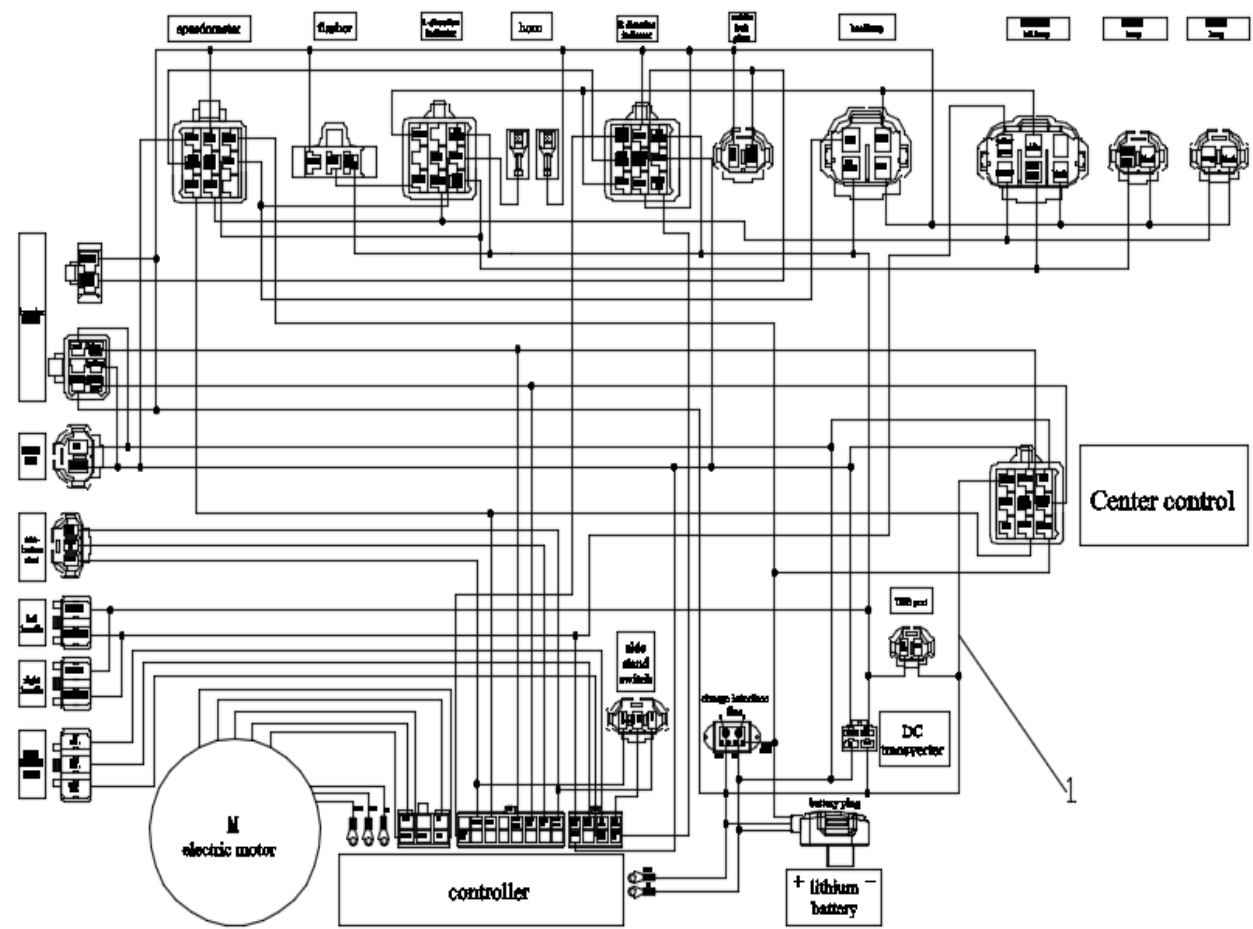


## 15 - BATERIA DE LITIO Y CARGADOR



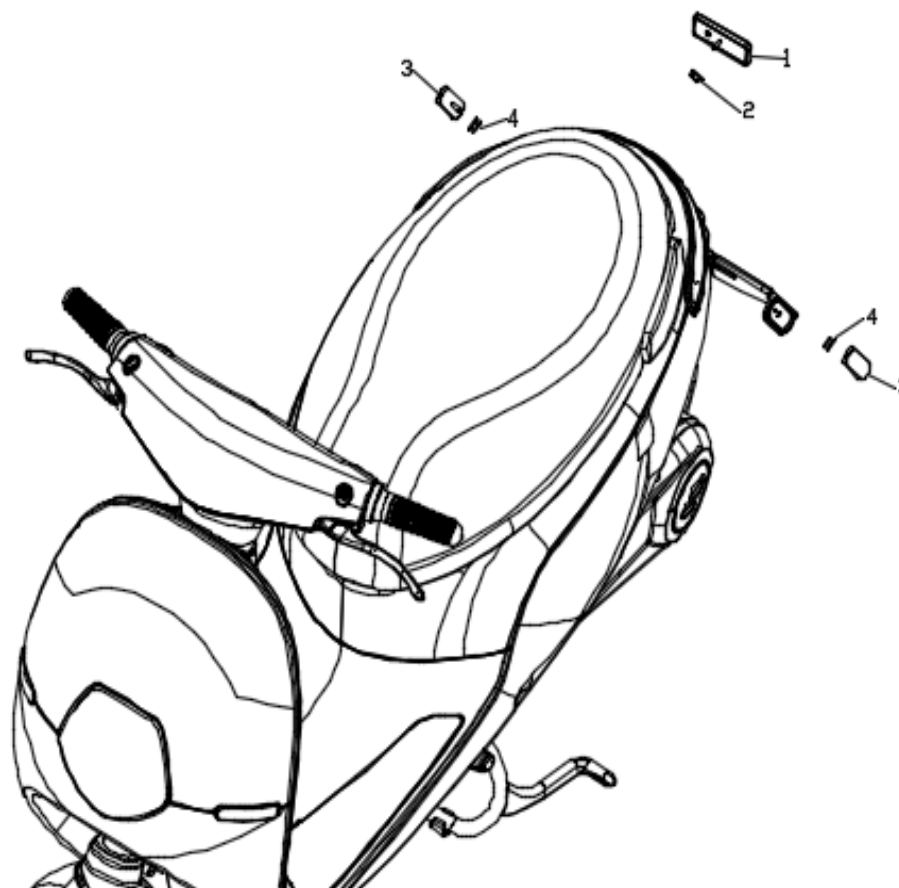
Ref No.	CODIGO PIEZA	DESCRIPCION	Specification	Description	QTY
1	11-0029-0062	Cargador (normal)		charger ( normal)	1
1	11-0029-0062-02	Cargador (rápido y normal)		charger (fast and normal)	
2	11-0031-0037	Batería de Litio		Lithium battery	1

# 16 - Cableado Electrico



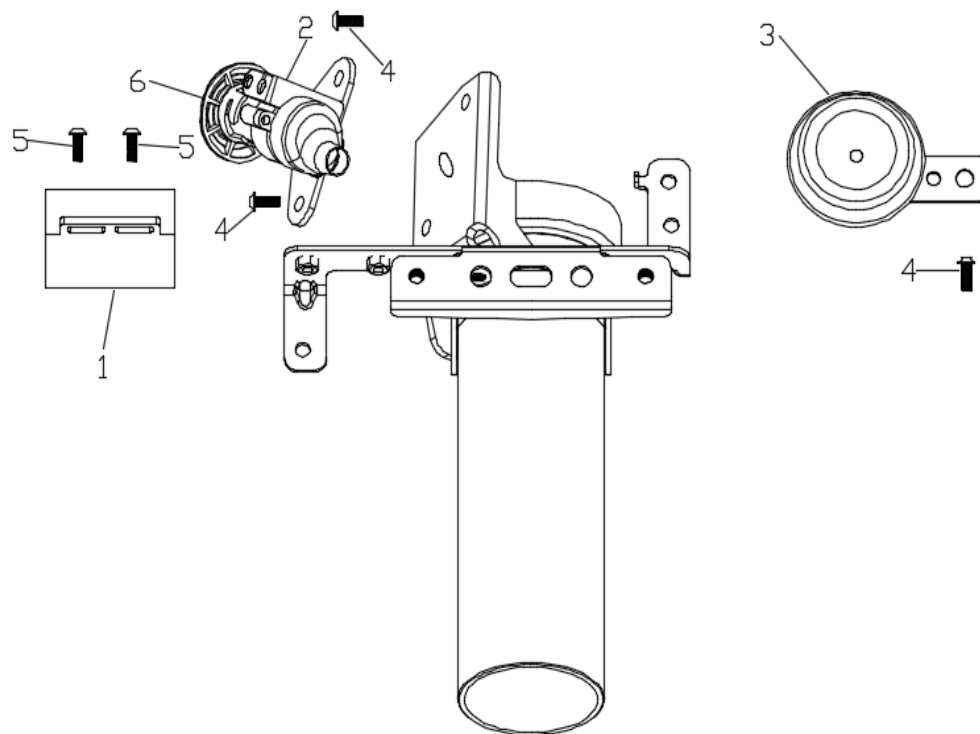
Ref No.	CODIGO PIEZA	DESCRIPCION	Specification	Description	QTY
1	10-0461-0003	Cableado Principal		wire assembly	1

## 17 - Catadioptricos



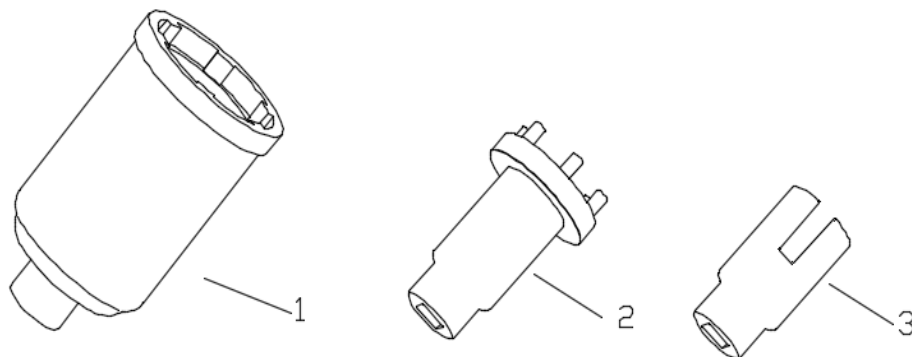
Ref No.	CODIGO PIEZA	DESCRIPCION	Specification	Description	QTY
1	04-0461-0025	reflector trasero		rear reflector	1
2		tuerca hexagonal	M5	hexagon nut	1
3	04-0461-0026	reflector lateral		side reflector	2
4		tuerca hexagonal	M6	hexagon nut	2

## 18 - KIT CERRADURAS







Ref No.	CODIGO PIEZA	DESCRIPCION	Specification	Description	QTY
1	10-0461-0004	Alarma		alarm	1
2	10-0461-0008	Cerradura de Contacto		power lock	1
3	10-0461-0013	Claxon		Horn	1
4		Tornillo hexagonal de cabeza redonda	M6×1.0×10(4#)	Half round head hexagonal bolt	3
5		Tornillo hexagonal de cabeza redonda	M5×0.8×16(3#)	Half round head hexagonal bolt	2
6	03-0461-1-0010	Tapita Cerradura de Contacto		power lock cover	1
7	10-0461-0008-01	Conjunto Kit de Cerraduras		Set of Power lock Assembly	1

## 19 - KIT HERRAMIENTAS ESPECIALES



Ref No.	CODIGO PIEZA	DESCRIPCION	Specification	Description	QTY
1	19-0461-0001	Herramienta especial 1		Special Tool 1	1
2	19-0461-0002	Herramienta especial 2		Special Tool 2	1
3	19-0461-0003	Herramienta especial 3		Special Tool 3	1

## 20- ACCESORIOS

Ref No.	CODIGO PIEZA	DESCRIPCION	Specification	Description	QTY
1		Baúl Topcase	351x268x395mm	tail box	1
2		Parrilla Portabultos Trasera		rear support	1
3		Visera Cubre Manillar		Light shield	1
4		Esterilla de Plataforma Reposapiés		foot pad	1