

Asiangear



Handleiding finetunen ECS

GY6 Motoren

Electronic Carburator System van het Dell'Orto. (Made in Italy)

AGM

- Joy
- New flash
- R8
- Retro
- SP50
- Star50
- Swan
- VX50
- VX50s

BTC

- Riva
- Riva II
- Riva Sport
- Legend
- Retro
- Old Classic
- City
- Streetline
- R8
- Cruise

Turbho

- CD-50
- CD-50-N
- RL-50
- RL-50s
- RS-50

ECS aanpassen

Het kan voorkomen dat de scooter net niet de gewenste snelheid haalt; er is immers niets zo vervelend als een scooter net geen 25 of 45 rijdt. De ECS finetunen is relatief eenvoudig. In het kort, op de ECS staat data. Deze zet je op de computer, pas je aan en upload je weer in de ECS. Onderstaand vind je de uitleg met foto's.

Als eerst moet de data vanuit de ECS worden opgeslagen op de computer. Dit kan door via File op Save As te drukken (*foto48*). De ECS zal weer worden gelezen, waardoor er de reading pop-up komt (*foto49*).

foto48

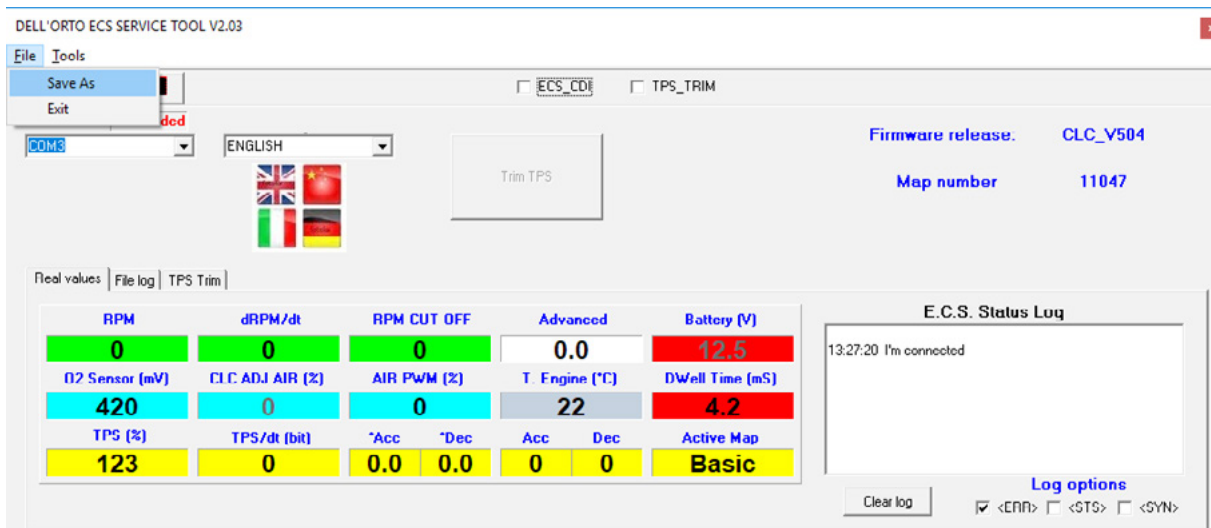
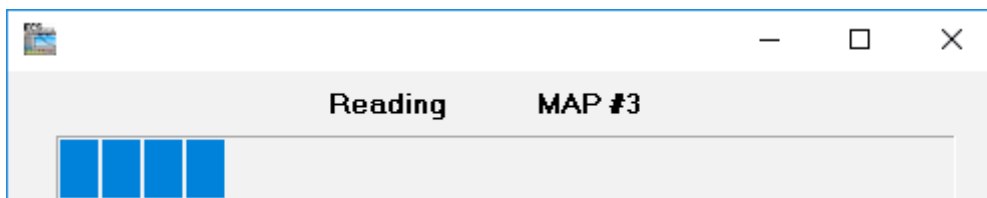


foto49



Vervolgens moet het bestand op de computer worden opgeslagen. In het voorbeeld sla ik het bestand op het bureaublad op onder de naam ECU-origineel (*foto50*). Dit kan natuurlijk iedere map en naam op de computer zijn. Wacht tot het bestand goed is opgeslagen, dit kan even een paar seconden duren. Je kunt het bestand nu terugvinden op de opgeslagen plek. In dit voorbeeld is dit het bureaublad. (*foto51*).

foto50

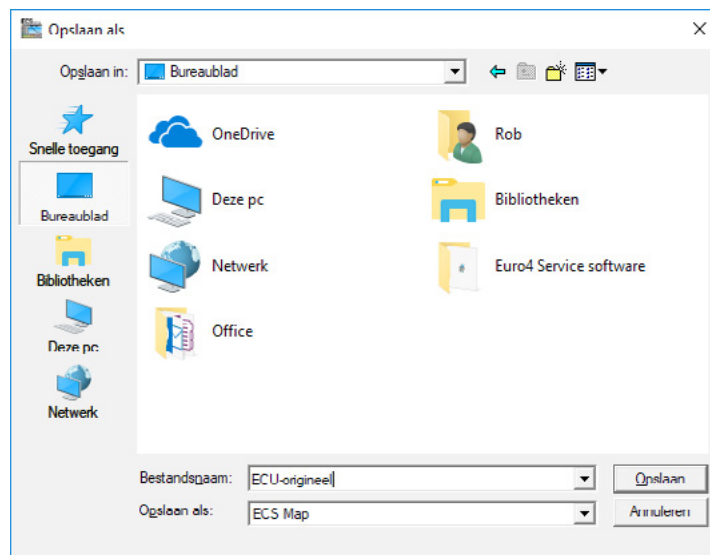
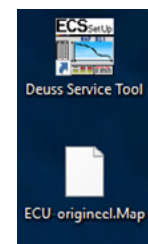
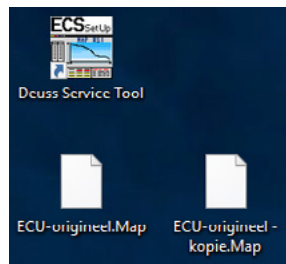


foto51



Om geen fouten te maken, is het slim om een kopie te maken van de data file. Dit kun je doen door op de rechtermuisknop te klikken en te kiezen voor kopiëren. Vervolgens klik je nogmaals met je rechtermuisknop op het bureaublad en kies je voor plakken. Je ziet nu 2 bestanden waarvan 1 de originele en de andere de kopie is (*foto52*).

foto52



Omdat we altijd een back-up willen hebben van de ECS, zullen we het origineel behouden en aan de slag gaan met de kopie.

De eerste keer zal de file wordt niet herkent door Windows, we kunnen de data wel inzien door hem te openen met Kladblok. Klik simpelweg met de rechtermuisknop op de kopie en kies voor openen met (*foto53*).

Er zal nu een pop-up komen met de vraag hoe windows in het vervolg een dergelijk bestand moet openen (*foto54*). Je kunt hiervoor kiezen om het vinkje uit te zetten bij waarin gevraagd wordt hoe je het bericht in vervolg wilt openen. Zet je het vinkje aan, dan zullen de icoontjes veranderen (*foto58*) en zullen ze altijd met Kladblok geopend worden. Zet je geen vinkje, dan blijven ze wit.

foto53

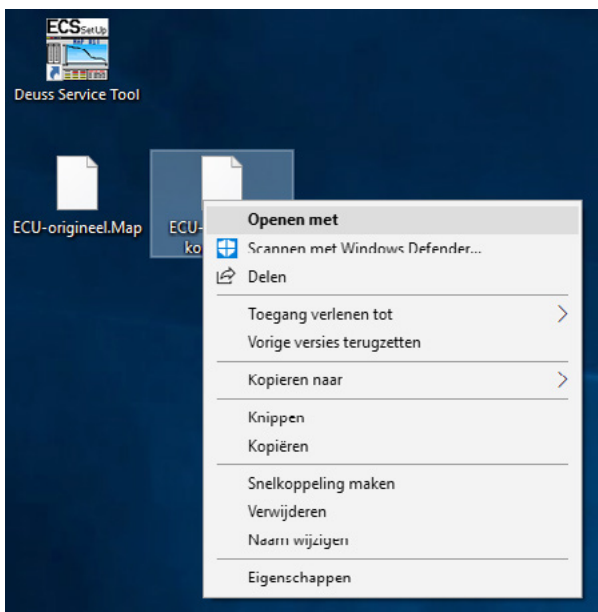
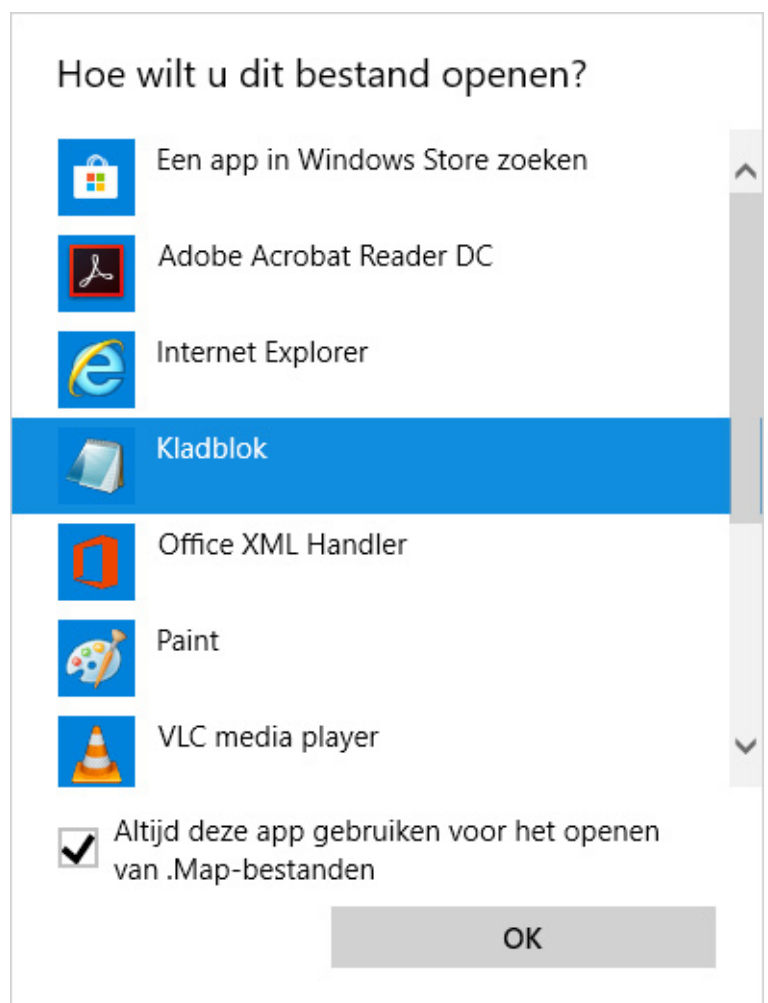


foto54



Kladblok heeft nu de file geopend met alle data van de ECS (*foto55*). We zullen hierin alleen de maximum snelheid veranderen, deze vind onder PAR70 (*foto56*).

Als laatste moet de wijziging worden opgeslagen. Kies voor Opslaan onder bestand (*foto57*). Kies NOOIT voor opslaan als. Het bestand wijzigt dan namelijk naar een tekstbestand.

foto55

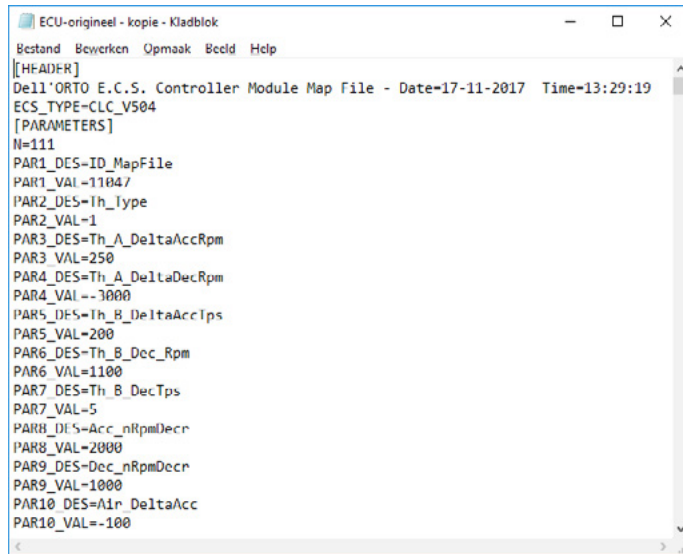


foto56

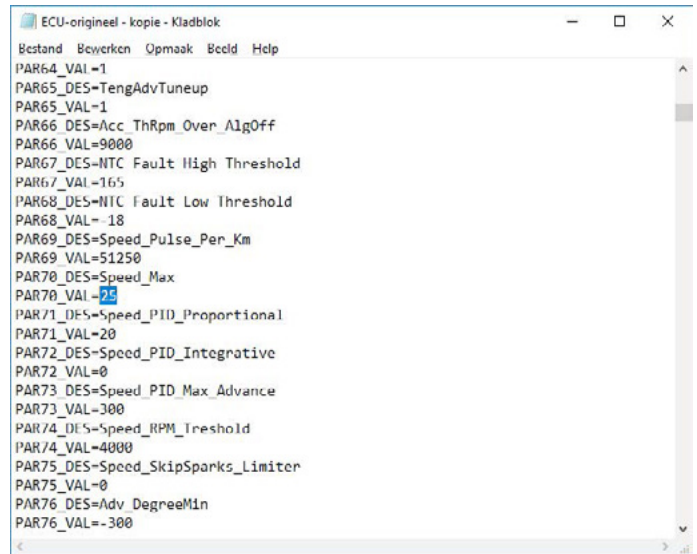
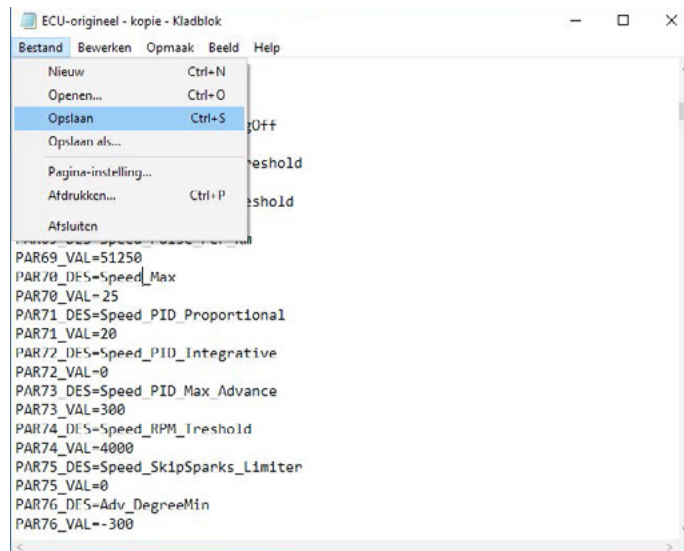
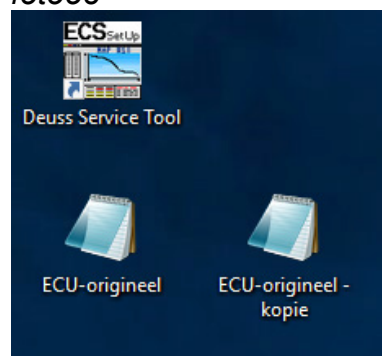


foto57



Op de vorige pagina is er verteld dat je een vinkje kunt aanzetten als je bestanden altijd met een specifiek programma wilt openen (*foto58*). In dit voorbeeld zijn de files dus veranderd naar het Kladblok icoontje

foto58



Het enige wat nu nog moet gebeuren is ECS voorzien van de nieuwe data. Hiervoor klikken we op het rechter icoontje, het deurtje met de groene pijl (*foto59*). Je zult zien dan de ECS weer gelezen wordt (*foto60*). Vervolgens wordt er gevraagd welke bestand je wilt openen. Dit is de kopie waarvan we in PAR70 de snelheid hebben aangepast. Selecteer deze en klik op openen (*foto61*).

foto59

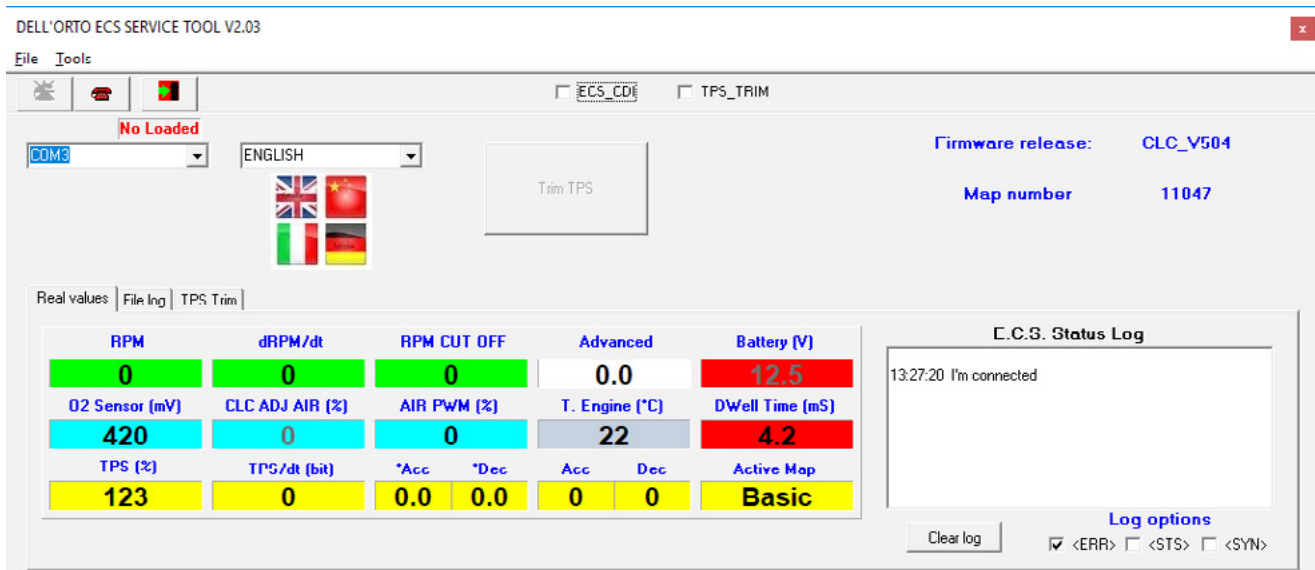


foto60

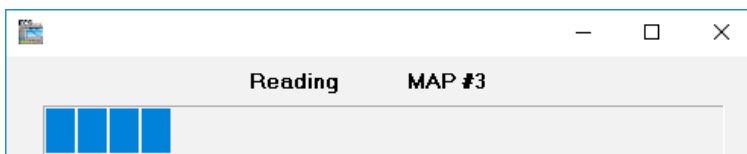
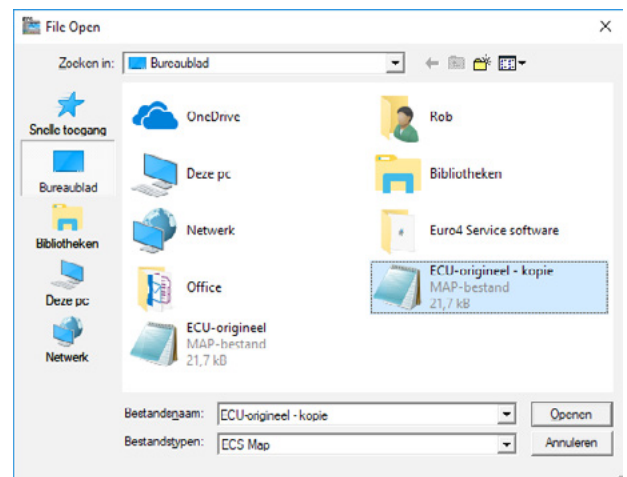


foto61



De data wordt nu overgeschreven naar de ECS (*foto62*). Als het schrijven klaar is, zul je een pop-up krijgen waarin staat dat de ECS geupdated is (*foto63*).

foto62

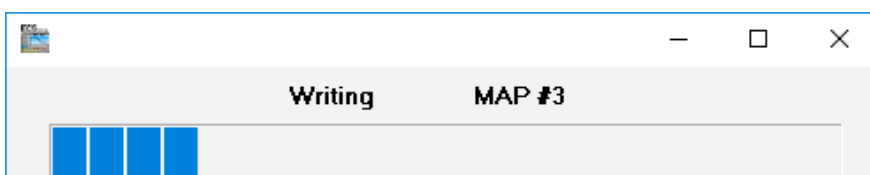
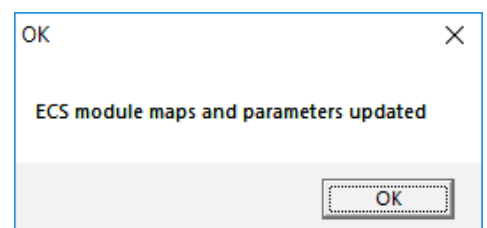
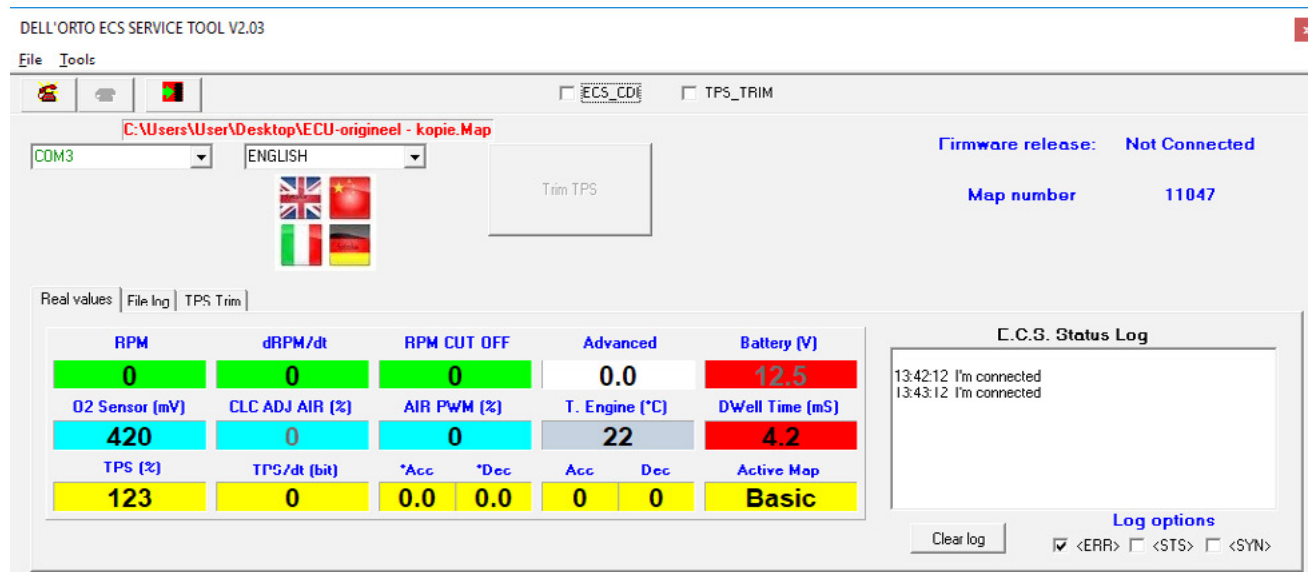


foto63



Om de verbinding met de ECS te verbreken klikken we op het middelste icoontje (*foto64*). Vervolgens kan de Deuss Service Tool worden afgesloten door op het welbekende kruisje te klikken. De scooter mag weer van contact af. Alle kabels kunnen los en de USB-Dog kan worden verwijderden.

foto64



Let op! De 25 km/u uitvoeringen hebben een begrenzing op de variobus. Wanneer het voertuig niet de gewenste snelheid haalt, zal deze vervangen moeten worden door een gladde bus.