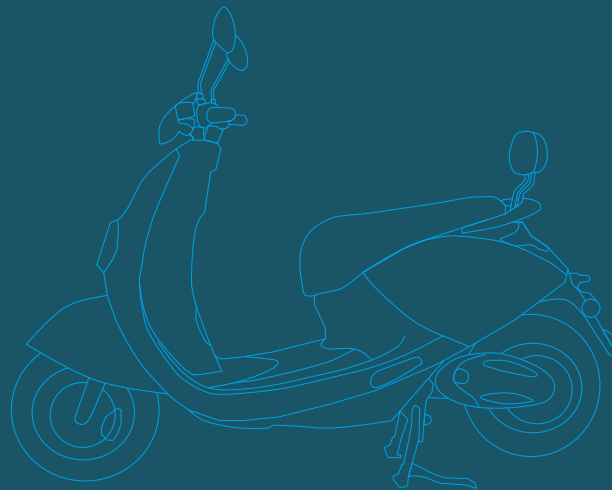




VARANEO

www.varaneo.de



DE
Deutsch

Betriebsanleitung für E-Scooter S3



Stand 29.05.2019



Inhaltsverzeichnis

Einleitung.....	4
Sicherheitshinweise.....	6
Bestandteile & Bedienelemente.....	8
Übersicht Akku.....	16
Akku aufladen.....	18
Fahrverhalten.....	20
Inspektion und Wartung.....	23
Fehlerbehebung.....	26
Pflege & Reinigung.....	28
Verbraucherinformation.....	29
Technische Daten.....	30
Rechtliche Hinweise.....	31
Serviceheft E-Scooter.....	32

Einleitung

VIELEN DANK, DASS SIE SICH FÜR DEN E-SCOOTER S3 VON VARANEO ENTSCHIEDEN HABEN.

Im Folgenden erhalten Sie die wichtigsten Informationen zur Funktionsweise, Verwendung und Sicherheit unserer E-Scooter. Bitte lassen Sie sich bei offenen Fragen von Ihrem Fachhändler alle wichtigen Funktionen erklären. Überprüfen Sie unbedingt vor Verwendung Ihres E-Scooters die örtlichen Verkehrsgesetze und -regeln.

DIE ANLEITUNG ENTHÄLT WICHTIGE SICHERHEITSINFORMATIONEN. LESEN SIE SIE SORGFÄLTIG DURCH.

Diese Gebrauchsanleitung enthält wichtige Informationen zur Handhabung des Fahrzeugs und zur eigenen Sicherheit. Achten Sie insbesondere auf die Sicherheitshinweise, bevor Sie das Fahrzeug in Gebrauch nehmen. Die Nichtbeachtung dieser Gebrauchsanleitung kann zu Schäden am Produkt oder sogar zu schweren Verletzungen führen. Bewahren Sie die Gebrauchsanleitung für die weitere Nutzung auf. Wenn Sie den E-Scooter an Dritte weitergeben, geben Sie unbedingt diese Gebrauchsanleitung mit.



Dieses Signalsymbol bezeichnet eine Gefährdung mit einem hohen Risikograd. Bei Nichtbeachtung kann es zu schweren Verletzungen oder sogar zum Tod führen.



Dieses Signalsymbol bezeichnet eine Gefährdung mit einem niedrigen Risikograd. Bei Nichtbeachtung kann es zu geringfügigen bis zu mittleren Verletzungen kommen.



HINWEIS

Dieses Symbol weist auf zusätzliche Informationen hin, um bestimmte Vorgänge bzw. Arbeitsverfahren zu vereinfachen oder zu verdeutlichen.

Sicherheitshinweise

Machen Sie sich mit den gesetzlichen Vorschriften des Straßenverkehrs vertraut und halten Sie sich an die StVZO und StVO!

- Bitte führen Sie die notwendigen Dokumente und Sicherheitsausrüstungen mit, welche je nach Land vorgeschrieben werden (z.B.: Fahrzeugpapiere, Versicherungspapiere, Warndreieck, Sicherheitsweste, sowie einen Erste-Hilfe-Kasten).
- Sollten Sie den E-Scooter verkaufen, legen Sie bitte diese Anleitung bei.
- Die maximal zugelassene Masse darf nicht überschritten werden.
- Maßnahmen zur Leistungs- oder Geschwindigkeitssteigerung sind unbedingt zu unterlassen. Sie gefährden Ihre Sicherheit. Außerdem wird die Betriebssicherheit und die Lebensdauer ihres Fahrzeugs verringert. Zudem erlischt der Versicherungsschutz, die EG-Übereinstimmungsbescheinigung (COC) und jegliche Gewährleistung.
- Die Änderung der Fahrgestellnummer ist straf- und verwaltungsrechtlich verboten und der Besitzer kann dafür haftbar gemacht werden.
- Auf Grund von gesetzlichen Bestimmungen ist es nicht erlaubt, das Nummernschild (-träger), die Beleuchtungsgruppe, die Außenspiegel und akustische Anzeigen zu ändern oder zu modifizieren. Dies kann zum Verlust des Versicherungsschutzes und zum Erlöschen der Gewährleistung führen.
- Notieren Sie sich die Fahrzeugkennziffer Ihres E-Scooters (Kennzeichen, Motorennummer, Fahrgestellnummer) und bewahren Sie diese mit dem Zweitschlüssel an einem sicheren Ort auf.

- Vor jeder Fahrt sollte das Fahrzeug auf seine Verkehrssicherheit überprüft werden: Testen Sie die Funktion der Bremsen, aller Signal- und Beleuchtungseinrichtungen, richtigen Reifendruck, allgemeine Funktionssicherheit.
- Bei schlechten Wetterverhältnissen wie bspw. Regen, Schnee oder Glatteis gilt besondere Vorsicht.
- Häufiges unvollständiges Laden des Akkus beschädigt weder den Akku, noch verringert sich seine Kapazität oder Ladedauer. Bitte lesen Sie die Informationen über die Akkustandhaltung.
- Für E-Scooter besteht europaweite Helmpflicht! Tragen Sie angemessene Schutzbekleidung. Fahren Sie und auch Ihr Beifahrer nur mit Helm. Außerdem sollten Sie auffällige und helle Farben tragen, um von anderen Verkehrsteilnehmern besser und schneller gesehen zu werden.



Fahren Sie niemals in alkoholisiertem Zustand, unter Einfluss von Drogen oder bestimmten Arzneimitteln! Dieser Zustand kann für Sie selbst und für andere Teilnehmer äußerst gefährlich werden!

Ein Defekt des Akkus könnte vorliegen, wenn das Fahrzeug während des Betriebs nicht mehr die volle Endgeschwindigkeit bzw. Reichweite erreicht, obwohl der Akku vollständig geladen wurde. Lassen Sie den Akku und das Ladegerät von einer Vertragswerkstatt überprüfen! Öffnen Sie den Akku nicht eigenständig!

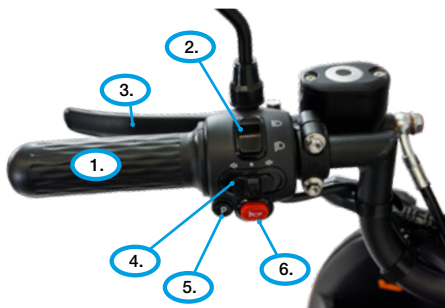
Bestandteile & Bedienelemente



- 1. Spiegel
- 2. Blinker vorne
- 3. Vorderlicht / Reflektor
- 4. Vordere Bremse
- 5. Sitzbank (für max. 2 Personen)

- 6. Beifahrerhaltebügel
- 7. Rücklicht / Bremslicht
- 8. Akkufach unter dem Sitz
- 9. Blinker hinten
- 10. Nummernschildhalterung

- 11. Hintere Bremse
- 12. Motor
- 13. Hauptständer
- 14. Seitenständer



1. Lenkergriff
2. Lichtschalter (Fernlicht & Abblendlicht)
3. Bremshebel
4. Blinker
5. Parkbremse
6. Hupe



10. Optische Blinker- & Fernlichtanzeige
11. Display Blendschutz
12. Statusanzeige Fahrzeug
13. Display (weitere Infos auf S. 12+13)



14. Lichtschalter (Park-, Stand- und Abblendlicht)
15. (Ohne Funktion)
16. Gasgriff
17. Bremshebel
18. Geschwindigkeitsstufen (1-3)



18. USB Schnittstelle
19. Zündschloss
20. Taschenhaken

Einstellung der Spiegel

Vor dem Fahrtantritt sollten Sie immer die Einstellungen Ihrer Rückspiegel überprüfen und gegebenenfalls nachjustieren.

Folgen Sie zur Einstellung der Spiegel folgende Schritte:

Heben Sie die Abdeckung der Muttern an und lösen Sie diese mit Hilfe eines Maulschlüssels. Drehen Sie anschließend den Rückspiegel in die gewünschte Position, ziehen Sie die Mutter wieder fest und setzen die Abdeckung wieder auf die Mutter.

Fernlichtschalter

Auf dem linken Griff befinden sich zwei Schalter für Fernlicht und Abblendlicht. Wenn Sie den oberen Schalter drücken, ist Fernlicht an. Wenn Sie den unteren Schalter betätigen, wird das Abblendlicht angeschaltet.



Blinker

Um den Blinker zu betätigen, setzen Sie den Schalter nach links, wenn Sie nach links fahren wollen. Stellen Sie ihn nach rechts, wenn Sie nach rechts fahren möchten. Mit Hilfe der optischen Blinkeranzeige, können Sie sehen ob der Blinker gesetzt ist.

Hupe

Um die Hupe zu betätigen, drücken Sie den dafür gekennzeichneten Schalter. Bitte nur hupen, wenn es notwendig ist.



Lichtschalter

Betätigen Sie den Lichtschalter um zwischen den einzelnen Lichttypen zu wechseln.

Links: Tagfahrlicht

Mitte: Standlicht

Rechts: Parklicht



Geschwindigkeitsstufen

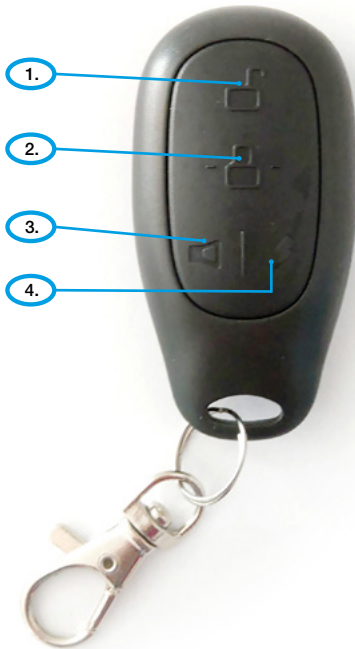
Betätigen Sie diesen Schalter, um zwischen den einzelnen Geschwindigkeitsstufen hin- und her zu wechseln. Es gibt drei unterschiedliche Geschwindigkeitsstufen, welche sich von der erreichten Endgeschwindigkeit unterscheiden.



Parkbremse

Betätigen Sie den Schalter gekennzeichnet mit einem „P“ und halten diesen gedrückt um die Parkbremse des Scooters zu aktivieren. Dadurch verhindern Sie ungewolltes Losfahren.

Fernbedienung Beschreibung & Keyless-Start



1. Entriegelung

Betätigen Sie diese Taste um Ihr **Fahrzeug** zu **entriegeln**.

2. Verriegelung

Betätigen Sie diese Taste um Ihr **Fahrzeug** zu **verriegeln**.

Halten Sie die Taste **gedrückt**, wenn das System aktiv ist.
Das System wird **herunterfahren** und das Fahrzeug **verriegelt**.

3. Alarmanlage

Sobald das Fahrzeug verriegelt wurde ist die Alarmanlage aktiv und wird erst durch die Entriegelung oder dem Keyless-Start deaktiviert.

Wird im **verriegelten Zustand** versucht das **Fahrzeug zu starten**, löst sofort der **Alarm** der Anlage aus. **Betätigen Sie diese Taste um den Alarm zu deaktivieren**. Es ertönt ein kurz anhaltendes und sich wiederholendes Signal. Danach ist die Alarmanlage wieder aktiv.

4. Keyless-Start

Der Keyless-Start ermöglicht Ihnen das **Fahrzeug ohne Schlüssel zu bedienen und damit zu fahren**. Sie müssen sich jedoch in der Nähe des Fahrzeugs befinden, damit das Signal genehmigt wird.

Betätigen Sie diese Taste zwei mal kurz hintereinander um die Keyless-Start Funktion zu aktivieren. Das Fahrzeug wird **entriegelt** und das System **hochgefahren**. Das Fahrzeug ist fahrbereit.



HINWEIS

Falls Sie die Stromzufuhr komplett ausschalten wollen, nutzen Sie den blauen Hauptsicherungsschalter unter der Sitzbank.

Zündschloss

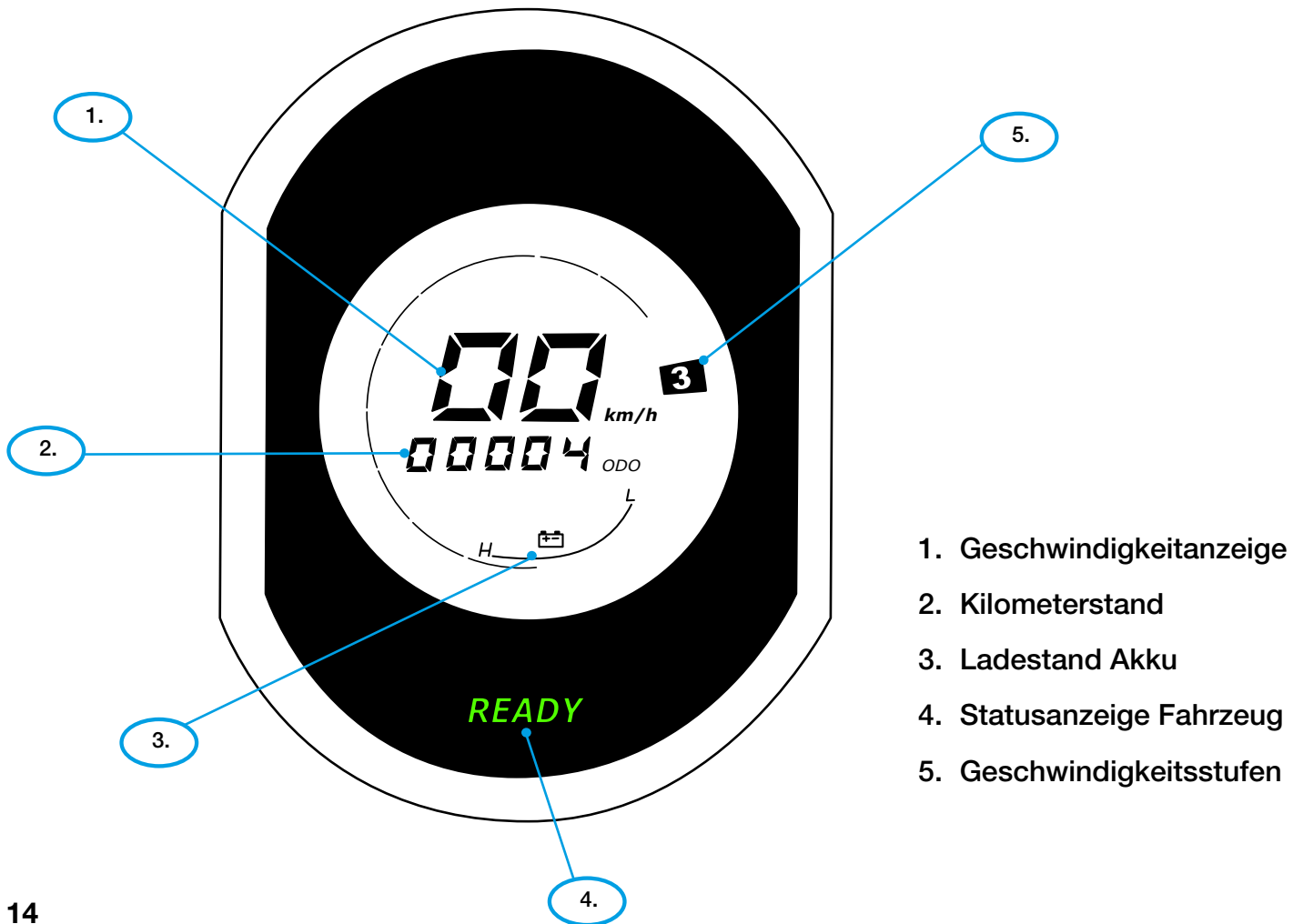
LOCK: Drehen Sie den Schlüssel auf LOCK, wird die Lenkadsperre aktiviert. Hierbei wird das Vorderrad nach links eingeschlagen und verhindert so die Nutzung des Scooters für bspw. unbefugten Personen.

OPEN: Drücken Sie den Schlüssel leicht nach innen in das Schloss und drehen Sie den Schlüssel auf OPEN, so entriegeln Sie die Sitzbank. Sie können diese nun öffnen um bspw. die Hauptsicherung zu betätigen oder den Akku zu entnehmen.

OFF: Drehen Sie den Schlüssel auf OFF, schalten Sie den E-Scooter aus.

ON: Drehen Sie den Schlüssel auf ON, starten Sie den Scooter. Sie können die Bedienelemente nutzen, jedoch nicht fahren.

IGNITION: Drehen Sie den Schlüssel auf IGNITION, um in den Fahrmodus zu wechseln. Wenn Sie jetzt den Griff Ihres Scooters verwenden um zu beschleunigen, fahren Sie los.



Display Beschreibung

1. Geschwindigkeitanzeige

Diese Anzeige zeigt Ihnen ihre aktuelle Geschwindigkeit in Kilometer pro Stunde (km/h) an.

2. Kilometerstand

In diesem Bereich wird Ihnen der Tageskilometerstand und der Gesamtkilometerstand angezeigt. Beide werden in Kilometer (km) dargestellt. Sie können zwischen diesen Angaben wechseln.

3. Ladestand Akku

Der Ladestand des Akkus kann über diese Anzeige ganz einfach abgelesen werden. Befindet sich die Anzeige bei „H“ (High) ist der Akku voll geladen. Sollte die Anzeige bei „L“ (Low) stehen, sollten Sie den Akku zeitnah aufladen.

4. Statusanzeige Fahrzeug

Diese Anzeige soll Ihnen kurz und übersichtlich zeigen, ob ihr Fahrzeug bereit für die Fahrt ist oder nicht. Leuchtet hier keine Anzeige auf, ist Ihr Fahrzeug noch nicht fahrbereit. In diesem Fall überprüfen Sie bitte sämtliche Maßnahmen die das Losfahren behindern können, bspw. eine aktive Parkbremse.

Leuchtet die Anzeige „Ready“ grün auf, ist das Fahrzeug bereit für die Fahrt.

5. Geschwindigkeitsstufen

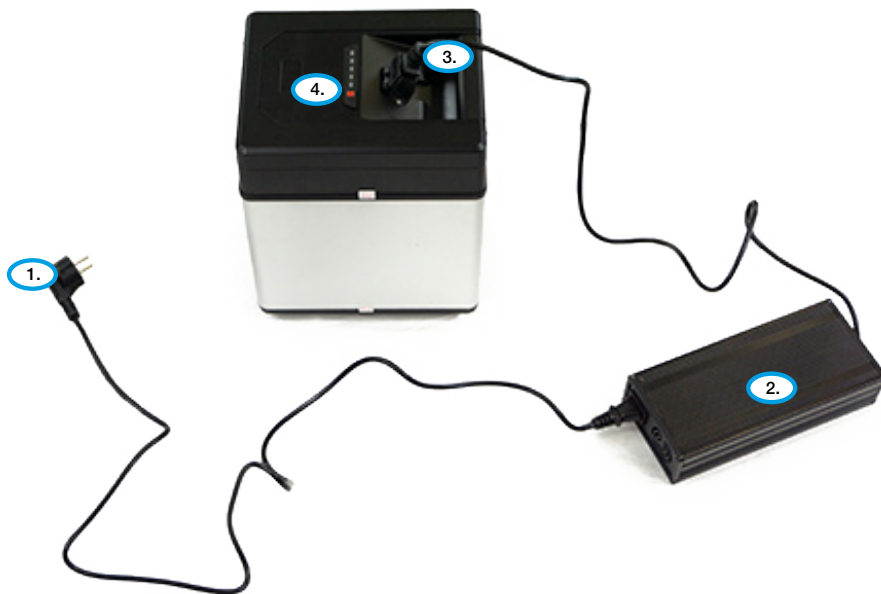
Hier wird Ihnen die aktuell eingestellte und aktive Geschwindigkeitsstufe angezeigt, die Sie eingestellt haben.

Übersicht Akku

Jeder VARANEO E-Scooter wird mit einem geeigneten Akkuladegerät ausgeliefert. Bitte benutzen Sie ausschließlich das originale Ladegerät zum Laden Ihres E-Scooters. Dieses kann an jeder haushaltsüblichen Steckdose mit 230 Volt betrieben werden.

Übersicht über die Hauptbestandteile des Ladegeräts

1. Netzstecker
2. Ladegerät
3. Anschlusskabel
4. Akkustandanzeige



Hinweise zur richtigen Handhabung

- Häufige Teilladungen des Akkus führen NICHT zu einem Verlust der Ladekapazität bzw. verringern NICHT die Anzahl der Ladezyklen des Akkus.
- Lieber häufige und kurze Ladevorgänge durchführen, als den Akku immer erst vollständig zu entladen.
- Es ist unerheblich, ob der Akku fünfmal zu 20% oder einmal von 0 auf 100% geladen wird.
- Nach 800 Ladezyklen hat der Akku noch 80% seiner ursprünglichen Kapazität und kann weiterhin verwendet werden.
- Am besten behandeln Sie Ihren Akku wenn Sie ihn im Bereich von 20 - 80% der Ladekapazität benutzen.

WARNUNG ⚠

Bitte verwenden Sie niemals einen beschädigten Akku! Wenn Flüssigkeit aus der Batterie mit Ihrer Haut in Kontakt kommt, spülen Sie diese umgehend mit Wasser ab!



Akku aufladen

Akku im verbauten Zustand laden

- Bitte stellen Sie den Zündschlüssel im Zündschloss auf die Position OFF und entfernen Sie ihn aus dem Zündschloss.
- Vergewissern Sie sich, dass das Anschlusskabel des Scooters mit dem Akku verbunden ist.
- Schließen Sie das Ladegerät an die Ladesteckdose Ihres E-Scooters an.
- Anschließend stecken Sie den Netzstecker des Ladegeräts in eine geeignete 230V-Steckdose und ziehen diesen nach Beendigung des Ladevorgangs wieder ab.

Jeder Akku ist mit einem Power-Knopf versehen welcher es Ihnen ermöglicht den Ladestand des Akkus unkompliziert und schnell abzulesen. Drücken Sie den Power-Knopf, danach leuchten die Balken auf und zeigen den Ladezustand an. Je mehr Balken aufleuchten, desto mehr Strom hat der Akku.

Akku außerhalb des E-Scooters laden

- Bitte stellen Sie den Zündschlüssel im Zündschloss auf die Position OFF und entfernen Sie ihn aus dem Zündschloss.
- Entfernen Sie das Anschlusskabel vom Akku, entriegeln Sie den Akku mit dem Zündschlüssel und ziehen Sie den Akku aus Ihrem Scooter.
- Schließen Sie nun den Akku an das Ladegerät an und verbinden Sie es anschließend mit einer 230V-Steckdose.
- Der Ladevorgang ist abgeschlossen, sobald die Kontrollleuchte des Ladegerätes erlischt oder von rot auf grün umschaltet.
- Entfernen Sie zuerst den Stecker aus der Steckdose und lösen Sie danach das Ladekabel vom Akku.

Akkupflege

- Vor dem ersten Gebrauch muss der Akku einmal vollständig geladen werden.
- Verwenden Sie ausschließlich das originale, mitgelieferte Ladegerät oder von VARANEO freigegebenen Ladegeräte.
- Laden Sie den Akku nur im freigegebenen Temperaturbereich von 0°C bis 40°C. Die optimale Betriebstemperatur liegt zwischen 15°C und 25°C. Sollten Sie Ihren E-Scooter oder einen Ersatzakku mehr als zwei Monate nicht benutzen, laden Sie den Akku vor der Einlagerung auf ca. 50%. Lagern Sie den Akku niemals vollständig entladen ein! Während der Einlagerung sollte der Ladestand des Akkus alle zwei Monate überprüft und der Akku bei Bedarf nachgeladen werden. Wenn Sie den Akkupack bei „voller Ladung“ oder „leer“ belassen, verschleißt er schneller. Laden Sie den Akku wieder auf, bevor Sie ihn nach der Einlagerung verwenden.
- Eine Erwärmung des Akkus im Fahrbetrieb ist vollkommen normal. Laden Sie den Akku erst, wenn er auf Normaltemperatur abgekühlt ist!
- Vermeiden Sie unbedingt, dass der Akku mit Wasser in Berührung kommt. Dies kann zu Kurzschlüssen führen.

Sicheres Fahren

Um Sicherheit bei der Fahrt mit dem VARANEO E-Scooter zu erhöhen, möchten wir Ihnen im Folgenden noch einige Hinweise für den sicheren Umgang mit E-Scootern mit auf dem Weg geben.

- Sollten Sie über wenig Fahrpraxis verfügen, empfehlen wir Ihnen sich an das Fahren mit dem E-Scooter oder mit einem Kraftrad im Allgemeinen in einem Bereich mit wenig Verkehr zu gewöhnen. Lernen Sie Ihre Fähigkeiten und Grenzen kennen und respektieren Sie diese. Lassen Sie sich nicht von anderen Verkehrsteilnehmern zu Manövern oder Aktionen verleiten, die Sie sonst nicht durchgeführt hätten.
- Tragen Sie und Ihr Beifahrer immer einen gut sitzenden und nach der aktuell gültigen Norm geprüften Sicherheitshelm. Achten Sie darauf, dass dieser während der gesamten Fahrt richtig festgeschnallt ist.
- Passen Sie Ihre Geschwindigkeit stets den Fahrbahnverhältnissen, dem Verkehr, dem Wetter und der eigenen Verfassung an und fahren Sie auf nassem oder unbefestigtem Untergrund besonders vorsichtig.
- Denken Sie daran, dass sich der Bremsweg bei nassem Untergrund verlängern kann und die Bremsfunktion zum Beginn der Fahrt geringer ist. Bremsen Sie immer mit beiden Bremsen gleichzeitig um eine optimale Verteilung der Bremswirkung auf Vorder- und Hinterrad zu erreichen.
- Nach der Fahrt auf stark verschmutzten Straßen sollten die Bremsen mit einem geeigneten Reinigungsmittel gesäubert werden. Dies verhindert auch einen beschleunigten Verschleiß der Bremsscheiben.
- Achten Sie immer auf eine ausreichende Profiltiefe. Wir empfehlen die Reifen bereits ab einer Profiltiefe von 2mm auszu-tauschen. Empfohlen wird ein Luftdruck von 2,2 Bar. Passen Sie den Luftdruck an die Beladungssituation an (bei einem 2-Personen-Betrieb empfehlen wir den Luftdruck um 0,2-0,3 Bar zu erhöhen)

Kontrollroutine vor Fahrantritt

Sicherheit geht immer vor! Kontrollieren Sie deshalb vor jedem Fahrantritt die wichtigsten Funktionen Ihres VARANEO E-Scooter gründlich. Eine eingeschränkte oder nicht gegebene Funktionstüchtigkeit kann zu schweren Unfällen, schweren Verletzungen oder gar zum Tod führen. Falls Sie irgendetwas nicht verstehen oder als schwierig empfinden, wenden Sie sich an einen E-Scooterhändler. Nehmen Sie sich die Zeit und führen Sie die folgenden Überprüfungen gewissenhaft und vollständig vor dem ersten und jedem weiteren Fahrantritt durch:

Funktion / Bauteil	Prüfroutine
Akku	Ladezustand und Befestigung des Akkus testen (u.a. auf erkennbare äußerliche Schäden)
Seitenspiegel	Richtung einstellen (siehe „Einstellung Spiegel“)
Räder / Reifen	Achten Sie auf Beschädigungen, Verschleiß und Reifendruck
Lenkung	Gleichmäßige Bewegung ohne Spiel und Schlagen
Hintere Radaufhängung / Federung	Einstellung auf Fahrer- und Beifahrergewicht, keine sichtbaren Beschädigungen
Bremsen	Testen Sie die Funktionstüchtigkeit (Anbremsen aus sehr niedriger Geschwindigkeit oder im Stand), Bremsflüssigkeitsstand nachschauen, Bremsschläuche und Hubweg des Bremshebels prüfen
Gasgriff	Leichtgängigkeit, kein Einrasten oder Hängenbleiben beim drehen
Scheinwerfer und Blinkleuchte	Alle Lichter anschalten und prüfen

Losfahren

- Wurden bei der Routinekontrolle keine Mängel festgestellt, stecken Sie den Zündschlüssel in das Zündschloss.
- Entriegeln Sie falls nötig das Lenkerschloss.
- Klappen Sie den Seiten- oder Hauptständer hoch.
- Drehen Sie danach den Zündschlüssel auf ON. Bitte beachten Sie, dass Ihr E-Scooter mit angeschaltetem Motor sehr leise ist.
- Sollte der Scooter nicht starten, überprüfen Sie, ob der blaue Stromschalter unter der Sitzbank auf „EIN“ oder „AUS“ geschaltet ist.
- Beachten Sie, dass der Stromkreis unterbrochen wird und der Scooter nicht startet, solange der Seitenständer ausgeklappt ist.
- Überprüfen Sie vor dem Losfahren die Akkuladestandanzeige im Display.
- Sobald Sie eine ausreichende Geschwindigkeit zum Stabilisieren des Scooters erreicht haben, stellen Sie Ihre Füße auf dem Trittbrett ab.
- Nach der Fahrt stellen Sie den E-Scooter wieder auf dem Haupt- oder Seitenständer ab, drehen den Zündschlüssel auf OFF und ziehen diesen ab. Rasten Sie bei Bedarf das Lenkerschloss ein und machen Sie die Alarmanlage an.

Hauptscheinwerfer

- Sollte ein Fehler am Hauptscheinwerfer auftreten, wenden Sie sich bitte umgehend an eine Fachwerkstatt.

Rück- / Bremslicht

- Sollte ein Fehler im Rück- / Bremslicht auftreten, wenden Sie sich bitte umgehend an eine Fachwerkstatt.

WARNUNG 

Führen Sie bitte keine eigenen Wartungsarbeiten oder Reparaturen durch wenn Sie nicht über das notwendige Fachwissen verfügen! Wenden Sie sich bitte bei solchen Problemen umgehend an eine Fachwerkstatt.

Kennzeichenleuchte

- Demontieren Sie das Nummernschild und den Nummernschildhalter, um das Kennzeichenleuchtmittel auswechseln zu können.
- Drehen Sie die vier Kreuzschlitzschrauben im Gehäusedeckel auf der Rückseite des Nummernschildlichts heraus und nehmen Sie den Gehäusedeckel ab.
- Ziehen Sie die Fassung mit dem defekten Leuchtmittel heraus. Ersetzen Sie das defekte Leuchtmittel durch ein Neues. Achten Sie darauf das Leuchtmittel vor Fingerabdrücken zu schützen.
- Setzen Sie die Fassung wieder ein, setzen Sie den Gehäusedeckel wieder drauf und drehen die vier Kreuzschlitzschrauben wieder fest.

Einstellung der hinteren Federung

- Serienmäßig ist die hintere Federung so einstellbar, dass der E-Scooter mit dem maximalen Gewicht beladen werden kann.
- Mit einem Hakenschlüssel kann die hintere Federung auf Ihre individuellen Bedürfnisse angepasst werden.
- Eine Drehung erhöht oder verringert die Federvorspannung.
- Bitte achten Sie darauf, dass die beiden hinteren Stoßdämpfer immer identisch eingestellt sein müssen!

Blinker

- Sollte ein Fehler der Blinkanlage auftreten, wenden Sie sich bitte umgehend an eine Fachwerkstatt.

Fehlerbehebung

Problem: Fahrzeug fährt nicht an

Behebung:

- Akku mit dem Anschlusskabel verbinden
- Zündschlüssel auf ON (Ein)
- Akkuspannung OK?
- Seitenständer vollständig eingeklappt
- Laden mit einem von VARANEO freigegebenen Ladegerät

WARNUNG 

ÖFFNEN SIE DEN AKKU NIEMALS!

Problem: geringe Endgeschwindigkeit bzw. Verringerte Reichweite

Behebung:

- Akku vollständig aufladen
- Falls auch dann keine volle Endgeschwindigkeit erreicht werden kann, kann ein Defekt des Akkus vorliegen.
- VARANEO hat einen geschlossenen Akku und somit muss dieser bei Leistungsverlust komplett ausgetauscht werden.
- Bitte den Akku bei einer Vertragswerkstatt überprüfen und auch austauschen lassen!

Problem: schwammiges Fahrverhalten, unpräzises Lenkverhalten

Behebung:

- Prüfen Sie den Reifendruck!
- Kontrollieren Sie den Luftdruck der Reifen vor jeder Fahrt! Wenn dieser zu niedrig sein sollte, können sich die Reifen während der Fahrt von der Felge lösen!



Beim Prüfen des Reifendrucks überprüfen Sie die Herstellerangaben des jeweiligen Reifens.

Pflege & Reinigung

Reinigung

Verwenden Sie ausschließlich hochwertige und für den Verwendungszweck geeignete Reinigungsmittel und beachten Sie die Gebrauchsanweisungen dieser. Bitte richten Sie keinen Wasserstrahl v.a. bei Hochdruckreinigern auf empfindliche Bereiche wie Scheinwerfer, Zündschlösser oder Bedienelemente. Bitte achten Sie darauf, dass die Akkufächer der VARANEO E-Scooter nicht mit Wasser in Berührung kommen. Den Sitz reinigen Sie idealerweise mit einem feuchten Tuch.

Rostvorbeugung

Alle VARANEO E-Scooter wurden dahingehend konzipiert, dass sie eine maximal hohe Widerstandsfähigkeit gegen Rost haben. Dennoch sollten Sie Ihren VARANEO E-Scooter regelmäßig auf eine intakte Lack- und Antirostbeschichtung prüfen. Sollte Ihr E-Scooter übermäßiger Nässe ausgesetzt gewesen sein, können Sie den E-Scooter nach Fahrtende zusätzlich trocknen.

Wir empfehlen die Verwendung von rostvorbeugenden Pflegemitteln!



HINWEIS

Entsorgung

Antriebseinheit, Akkupack, Akkuladegerät, Anzeigeeinheit, Geschwindigkeitssensorsatz, Zubehör und Verpackung sollten umweltfreundlich entsorgt werden. Entsorgen Sie den Scooter oder seine Bestandteile nicht über den Hausmüll.



HINWEIS

Für EU-Länder

Gemäß der europäischen Richtlinie 2012 / 19 / EU und der europäischen Richtlinie 2006 / 66 / EC müssen elektronische Geräte, die nicht mehr verwendet werden, defekte oder verbrauchte Akkupacks/Akkus gesondert gesammelt und in einer umweltfreundlichen Weise entsorgt werden.

Bitte geben Sie die Akkupacks, die nicht mehr verwendbar sind, an uns zurück.



HINWEIS

Verschleißgrenzen

Der Bremsscheibenverschleiß ist bei 3 mm Dicke erreicht. Der Bremsbelag Verschleiß Maß liegt bei 2 mm Reibbelag Stärke. Minimale Reifenprofiltiefe 1,5 mm.

Das Restprofil muss bei Rollern bis 125 Kubikzentimeter Hubraum mindestens 1 mm betragen. Wir empfehlen jedoch ein Restprofil von 2 mm nicht zu unterschreiten, damit die Gummis auch bei Nässe genügend Bodenhaftung bieten.

Technische Daten

S3



Gewicht & Maße

Fahrzeugkategorie:	L1e-B
Leergewicht:	74,6 kg (inkl. einem Akku)
Zuladung:	max. 147 kg
Abmessung:	174 x 73,5 x 109 cm (L x B x H)
Achsstand:	124 cm
Sitzplätze:	2

Motor

Typ:	bürstenloser Radnabenmotor
Marke:	BOSCH
Leistung:	1750 W / 2,3 PS
Geschwindigkeit:	max. 45 km/h
Steigfähigkeit:	27 %

Akku

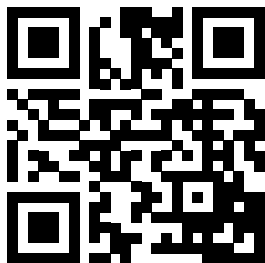
Typ:	Lithium-Ionen
Nennspannung:	60 V
Akkugröße:	20 Ah
Akkugewicht:	12 kg
Ladezeit:	5-6 Stunden
Reichweite:	ca. 60 km
Verbrauch:	23 Wh/km

Reifen & Bremsen

Reifengröße:	3 ,0-10°
Reifendruck:	2,0 - 2,2 Bar
Bremsen:	hydraulische Scheibenbremsen

Ausstattung

Staufach & Taschenhaken
LED Frontscheinwerfer, Blinker und Rücklicht
Wegfahrsperre
USB Anschluss
Parkbremse



www.varaneo.de

SCC electromobility GmbH
Gewerbestraße 11
91166 Georgensgmünd
Deutschland

www.varaneo.de
Telefon: 0800 - 554 8000-8
E-Mail: info@varaneo.de

VARANEO ist eine Marke der SCC electromobility GmbH, welche Mitglied der SCC group ist.

Das Team der SCC electromobility GmbH arbeitet ständig an der Weiterentwicklung aller Typen und Modelle. Bitte beachten Sie, dass jederzeit Änderungen des Lieferumfangs in Form, Ausstattung und Technik möglich sind. Aus den Angaben, Abbildungen und Beschreibungen dieser Betriebsanleitung können daher keine Ansprüche abgeleitet werden. Wir bitten diesbezüglich um Ihr Verständnis.

Alle Texte, Abbildungen und Anweisungen dieser Anleitung befinden sich auf dem Informationsstand zum Zeitpunkt der Drucklegung. Bitte achten Sie daher auf den Informationsstand dieser Anleitung auf Seite 2. Die in dieser Anleitung enthaltenen Angaben sind bei Ausgabeschluss gültig. Irrtum bzw. Auslassungen vorbehalten.

Nachdruck, Vervielfältigung oder Übersetzung, auch auszugsweise, ist ohne schriftliche Genehmigung der SCC electromobility GmbH nicht gestattet.

Alle Rechte nach dem Gesetz über das Urheberrecht bleiben der SCC electromobility GmbH ausdrücklich vorbehalten. Änderungen vorbehalten.

© SCC electromobility GmbH, 29. Mai 2019



www.varaneo.de